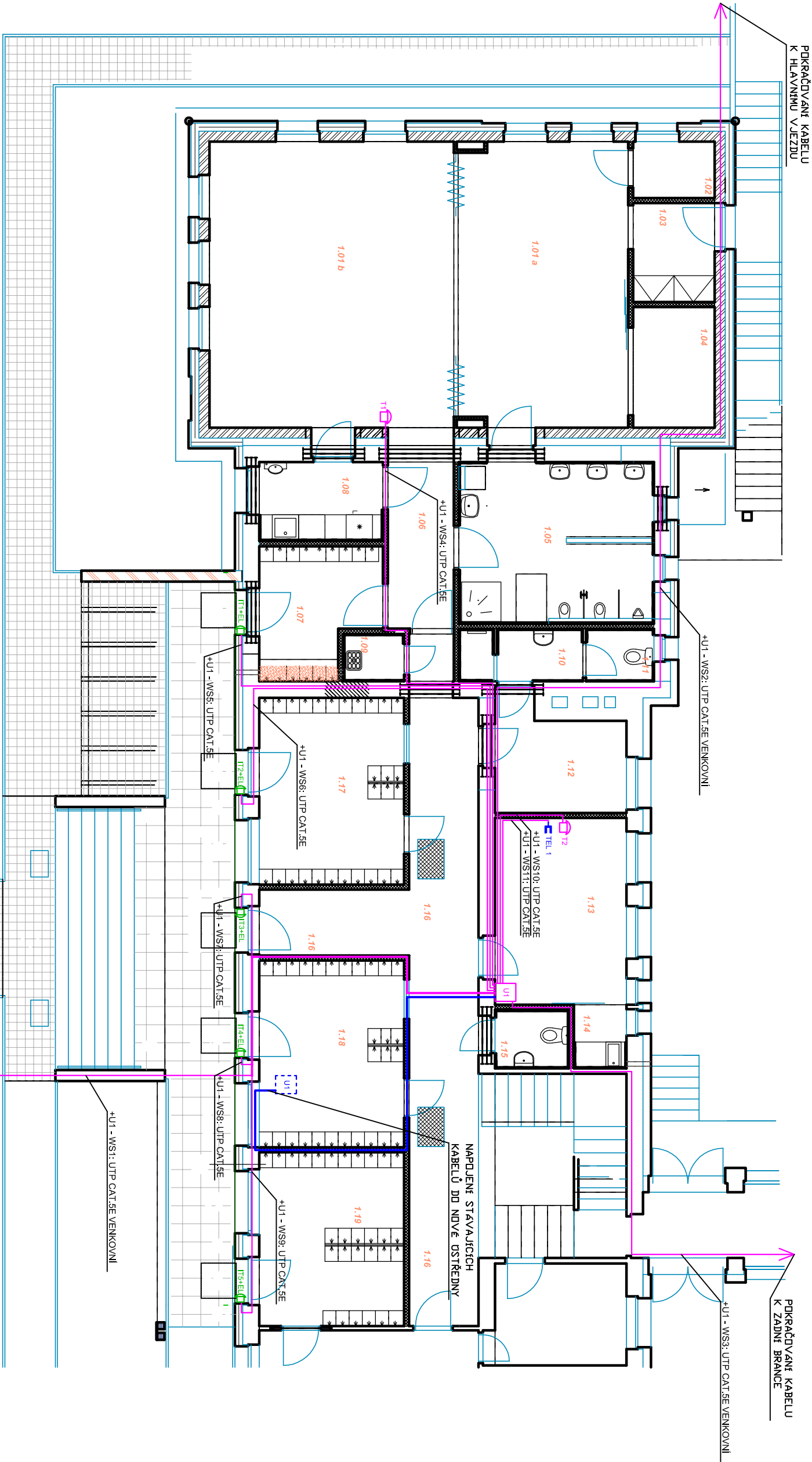


LEGENDA MÍSTNOSTÍ:		
Orn.	Název místnosti	Plocha
1.01 a	Denní místnost - spaní	22,7
1.01 b	Denní místnost - herná	38,6
1.02	Škád dětského prádla	2,9
1.03	Škád hraček a pomůcek	4,2
1.04	Škád laviček	5,1
1.05	Umývárna	14,6
1.06	Chodba	7,0
1.07	Sálka - max. 15 dětí	8,1
1.08	Vývětrná šedá	5,6
1.09	Umývárna místnost	1,3
1.10	Umývárna učitelů	3,5
1.11	Toaletna učitelů	1,8
1.12	Sálka učitelů	7,0
1.13	Restička	12,8
1.14	Kuchynka	1,7
1.15	Toaletna náčelný	2,2
1.16	Chodba	29,5
1.17	Sálka - horní řída	14,1
1.18	Sálka - horní řída	14,1
1.19	Sálka - horní řída	13,1



- LEGENDA ZNAČEK:**
- SYSTÉM ZNAČENÍ KABELŮ - RPI/NAPLNOUENÍ**
- Z ROZVÁDĚČE RPI-D - VĚTČISLO KABELU/VÝVODU-TYP**
- STAVAJÍCÍ UMÍSTĚNÍ TELEFONNÍ ÚSTŘEDNÝ**
- NOVÉ UMÍSTĚNÍ TELEFONNÍ ÚSTŘEDNÝ**
- AUDIODVAKATNÍ, DOKATNÍ TELEFON**
- TELEFONNÍ ZASÍLKA RPI**
- INTERKOM + EL. VRÁTKY**
- SVÁZEK NAPLNOUENÍ STAVAJÍCÍCH TEL. ROZVODŮ**
- NOVÉ TELEFONNÍ ROZVODY**
- SVÁZEK NOVÝCH TELEFONNÍCH ROZVODŮ**

POZN.
Nedílnou součástí této výkresové dokumentace je technická zpráva.
DOBRÁ PŘED DŘÁZEM
U napětových soustav do AC 1kV je ochrana před úrazem elektrickým proudem
zajištěna uplatněním odpovídajících opatření dle ČSN 61140 ed. 2 a ČSN 33 2000-4-41 ed. 2
AC 400/230V / TN - automatickým odpojením od zdroje s ochranným uzemněním,
ochranným pospojováním a proudovým chráničem

Zodpovědnost:		Výpracov:	
LADISLAV HANUŠ STAVBAŘŮ 210 386 01 STRAKONICE		Ing. LADISLAV HANUŠ Mobil: +420 602 453 892 E-mail: la.hanus@gmail.com	
Stupně: PD PRO PROVÁDĚNÍ STAVBY		Rozložení a podoba:	
Alce:		Stavební úpravy a přístavba k MŠ v ulici Jiřího z Poděbrad v Horažďovicích na parcele: 204/2 a st. 783, k.ú. Horažďovice	
Investor:		Datum:	
Město Horažďovice, Mírové náměstí 1, 341 01 Horažďovice		10/2017	
Objekt:		Příloha:	
PŮDORYS 1.NP - SLABOPROUD		Číslo: V.58	
		Měřítko: 1:100	
		Číslo: 07	