

legenda- nové:

ROZVODY VODY, KANALIZACE, ELEKTROINSTALACE:

- veškeré rozvody na toaletách budou vyměněny za nové - viz. samostatné části PD

OBKLADY A DLAŽBY:

- v prostorách toalet bude položena nová protiskluzová dlažba o rozměru 200x200mm, součinitel smykového tření  $\mu \geq 0,5$  (DIN R9), odolnost proti opotřebení: min. PEI 3, kombinace barev dle barevného schématu u
- nový obklad stěn bude proveden do výšky 2100mm po celém prostoru toalet, glazované obkladačky, rozměr obkladu 200/200mm, kombinace barev dle barevného schématu
- pod obklady a dlažby bude proveden penetrační nátěr a natažena izolace proti vodě, dlažba a obklady budou lepeny flexibilním lepidlem (C2T)
- více viz. barevné řešení i



DVEŘE:

dveře vnitřní, světlost dveří 800/1970mm, křídlo laminované- HPL tl. 0,8mm - odstín bílá, výpiň křídla z odlehčené dřevotřískové desky, dveřní panly standard, kování - zámek standard, součástí dodávky dveří nové ocelové zárudně včetně nátěru - odstín bílá, celkem 1KS



DVEŘE:

dveře vnitřní, světlost dveří 800/1970mm, křídlo laminované- HPL tl. 0,8mm - odstín bílá, výpiň křídla z odlehčené dřevotřískové desky - částečně prosklené 2/3- bezpečnostní čiré sklo Conek, dveřní panly standard, kování - zámek standard, součástí dodávky dveří nové ocelové zárudně včetně nátěru - odstín bílá, celkem 1KS

legenda- stávající bez úprav:



OKNA:

- stávající plastová okna budou ponechána

legenda- úprava/dočasná demontáž - zpětná montáž:



RADIÁTORY:

- stávající deskový radiátor 1000/400mm bude namontován zpět - přemístěn mimo kuchyňskou linku



KUCHYŇSKÁ LINKA:

- zpětná montáž kuchyňské linky

SKLADBA PODLAH VE VÝDEJNĚ JÍDEL

Nové vrstvy podlahy:

- Keramická protiskluzová dlažba
- Flexibilní lepidlo pro dlažbu (C2T)
- Hydroizolační stěrka
- Betonová deska vyztužena skelnými vlákny 50mm
- Polyethylenová fólie
- Podlahový EPS 20mm

Ponechané vrstvy:

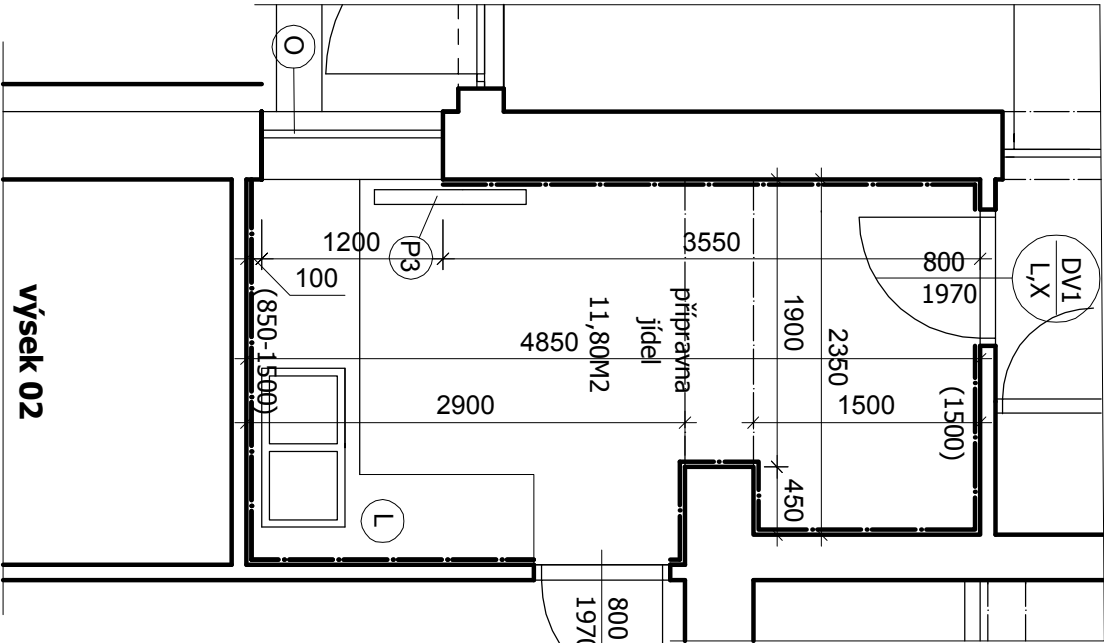
- Hydroizolace - asfalt. lepenka A500H 2 mm
- Penetrační nátěr
- Betonový strop

pozn.

- skladba je převzata z původní dokumentace, pokud bude v průběhu stavby zjištěna odlišnost, změní skladeb bude odsouhlasen projektantem a investorem

- po odstranění dlažby včetně lepidla bude (za přítomnosti stavebního dozoru a zástupce investora) na základě stavu podkladního betonu rozhodnuto, zda dojde k jeho vybourání, či vrstva zůstane ponechána a bude srovnána samonivelační vrstvou

- po odstranění izolace dojde k vizuální kontrole hydroizolace + k její případné opravě



ÚDAJE O ZPRACOVATELI PD:		ÚDAJE O STAVBĚ:			
VYPRACOVAL:		KRAJ:	OKRES:	OBEC:	KATASTRÁLNÍ ÚZEMÍ:
Ing. arch. Michal Rostecký		Píseňský	Klatovy	Horažďovice	Horažďovice
ODPOVĚDNÝ PROJEKTANT:		PROJEKT:			
Ing. arch. Martin Panský		<b>Rekonstrukce zázemí MŠ Loretská, Horažďovice</b>			
Na Ohradě 93		na pozemku- parc. č. st. 1240, st. 1241, st. 1242 a st. 1535 v k. ú. Horažďovice			
386 01 Strakonice		(stavební úpravy stávající budovy)			
číslo autorizace: ČKA 4546		<b>SO1 - pavilon 1</b>			
ÚDAJE O INVESTOROVÍ:		<b>PŮDORYS 2.NP - nový stav - výšek 02</b>			
Město Horažďovice		DATUM:	MĚŘÍTKO:	Č. VÝKRESU:	
Mírové náměstí 1		03/2017	1:50	D.1.1	
341 01 Horažďovice		STUPĚŇ:		13	
		DSP, DPS			