

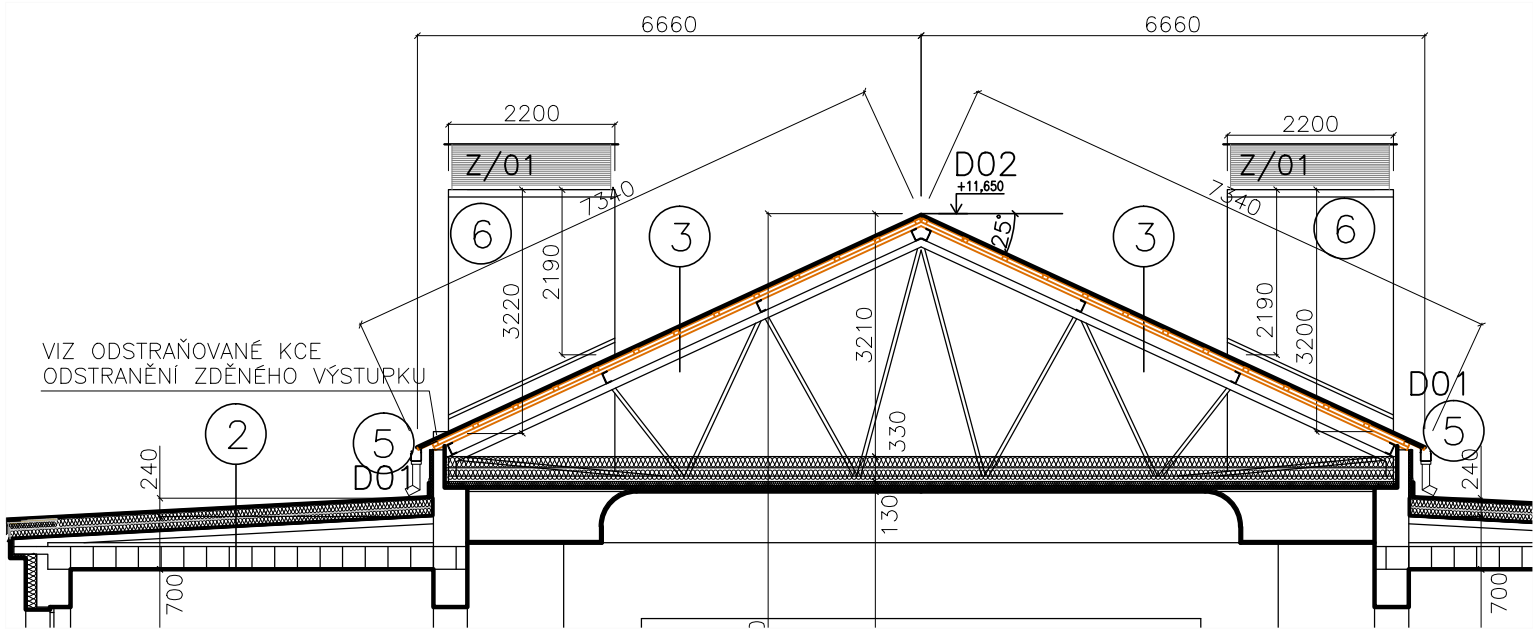
# KULTURNÍ DŮM HORAŽĎOVICE

## OPRAVA STŘECHY HLAVNÍ BUDOVY

PRVEK 6 Z VÝKRESŮ Č. 1,2,3

6 STÁVAJÍCÍ STAVEBNÍ KONSTRUKCE PROCHÁZEJÍCÍ ROVINOU STŘEŠNÍHO PLÁŠTĚ  
PROVEDENA OPRAVA, PŘEDMĚT ŘEŠENÍ TÉTO DOKUMENTACE

VÝSEK ŘEZU A-A



### ROZSAH OPRAV:

- 6.1 OPRAVA STĚN KOMÍNOVÉHO TĚLESA:  
PO PROVEDENÍ ÚPRAV DLE VÝKRESU Č.2 APLIKOVAT CELOPLOŠNOU PENETRACI  
+ CELOPLOŠNÝ CEMENTOVÝ "ŠPRIC" + DOPLNĚNÍ CEMENTOVOU MALTOU CHYBĚJÍCÍCH PRVKŮ  
+ APLIKACE NOVÉ OMÍTKY VE SKLADBĚ:  
- PENETROVANÁ JÁDROVÁ CEMENTOVÁ OMÍTKA  
JÁDRO APLIKOVAT NA PODKLAD DLE PŘEDPISU VÝROBCE SYSTÉMU, (PENETRACE,.....)  
PODKLAD PŘIPRAVIT PRO APLIKACI JÁDRA DLE POŽADAVKU OMÍTKOVÉHO SYSTÉMU  
- VYSTĚRKOVANÝ POVRCH SYSTÉMOVÝM LEPIDLEM TYPU C2 T S2 TL. 3MM S VLOŽENOU  
A UVEDENÝM LEPIDLEM PŘESTĚRKOVANOU  
SYSTÉMOVOU FASÁDNÍ ARMOVACÍ TKANINOU-SKLOVLÁKNITÁ ARMOVACÍ FASÁDNÍ MŘÍŽKA  
TL. 0,48 mm,PEVNOST PODÉLNÁ: MIN. 1500 N/5 cm PŘÍČNÁ: MIN. 1750 N/5 cm  
VELIKOST OK: 3,5 mmx3,5 mm,  
DRUH ÚPRAVY TKANINY: ALKALIVZDORNÁ BEZ ZMĚKČOVADLA, ZABRAŇUJÍCÍ POSUNU NITÍ, ISO 9002  
- VYROVNÁVACÍ STĚRKA VLÁKNY ARMOVANÝM SYSTÉMOVÝM LEPIDLEM TYPU C2 T S2 TL. 3MM  
- PENETRACE A ÚPRAVA PODKLADU DLE PŘEDPISU A DOPORUČENÍ FINÁLNÍ POVRCHOVÉ ÚPRAVY  
- SYSTÉMOVÁ SILIKONOVÁ PROBARVENÁ OMÍTKA S NANOEFEKTEM, ZRNITOST STRUKTURY 3MM  
OMÍTKA V BAREVNÉM PROVEDENÍ TMAVÉHO ODSTÍNU  
(BUDE VYBRÁNO STAVEBNÍKEM DLE VZORNÍKU PŘEDLOŽENÉHO DODAVATELEM K POUŽITÉMU SYSTÉMU)  
- PŘI STYKU CIHELNÉHO ZDIVA, KDE BUDE APLIKOVÁNA TATO SKLADBA NOVÉ OMÍTKY OSADIT  
A BETONOVÉ KORUNY ZDIVA OSADIT CELOBVODOVÉ ZAKLÁDACÍ OMÍTKOVOU NEREZOVOU LIŠTU  
VIZ ZÁMEČNÍCKÝ VÝROBEK Z/1
- 6.2 OPRAVA KORUNY KOMÍNOVÉHO TĚLESA:  
PO PROVEDENÍ ÚPRAV DLE VÝKRESU Č.2 APLIKOVAT CELOPLOŠNOU PENETRACI  
+ CELOPLOŠNOU SYSTÉMOVOU CEMENTOVOU REPROFILAČNÍ STĚRKU  
+ KRYSTALIZAČNÍ NÁTĚR ZAJIŠŤUJÍCÍ VODONEPROPUSTNOST POVRCHU  
+ OSAZENÍ KRYCÍ STŘÍŠKY SE ŽALUZIÍ – VIZ ZÁMEČNÍCKÝ VÝROBEK Z/1
- 6.3 OPRAVA VĚTRACÍCH MŘÍŽÍ A POTRUBÍ VZT  
VZT ŽALUZIE (6.3) A VZT POTRUBÍ SE ŽALUZIÍ (6.4.) KOMPLETNĚ MECHANICKY OČISTIT AŽ NA SUROVÝ KOV  
+ 2x CELOPLOŠNÁ APLIKACE PROTIKOROZNÍHO NÁSTŘIKU  
+ 2x NÁSTŘIK SINETICKOU BARVOU V TMAVÉM ODSTÍNU STUPNICE RAL  
(BUDE VYBRÁNO STAVEBNÍKEM DLE VZORNÍKU PŘEDLOŽENÉHO DODAVATELEM K POUŽITÉMU SYSTÉMU)  
(VEŠKERÉ NAVAZUJÍCÍ STAVEBNÍ KCE BUDOU OCHRÁNĚNY PŘED APLIKACÍ BARVY)
- 6.4



ČÁST DOKUMENTACE:		D. DOKUMENTACE STAVEBNÍCH OBJEKTŮ	
OBJEKT:		D.1 STAVEBNÍ ČÁST	

DOKUMENTACE PRO ZADÁNÍ STAVBY	HLAVNÍ INŽENÝR PROJEKTU	ZODPOVĚDNÝ PROJEKTANT	Ing. Martin Liška projektční a inženýrská kancelář Komenského 1133, 341 01 Horažďovice	
	Ing. Martin LIŠKA	Ing. Martin LIŠKA		
MÍSTO STAVBY: Kulturní dům Horažďovice, obj. č.p. 17, Horažďovice			FORMÁT	2A4
STAVEBNÍK: Město Horažďovice, Náměstí Míru č.p.1, Horažďovice, 341 01			DATUM	04.2018
NÁZEV AKCE:  <b>KULTURNÍ DŮM HORAŽĎOVICE OPRAVA STŘECHY HLAVNÍ BUDOVY</b>			STUPEŇ PD	DZS
			ČÍSLO PARÉ	
NÁZEV VÝKRESU:  <b>OPRAVA KOMÍNU - POLOŽKA 6.</b>			MĚŘÍTKO	ČÍSLO VÝKRESU
			1:100	4.