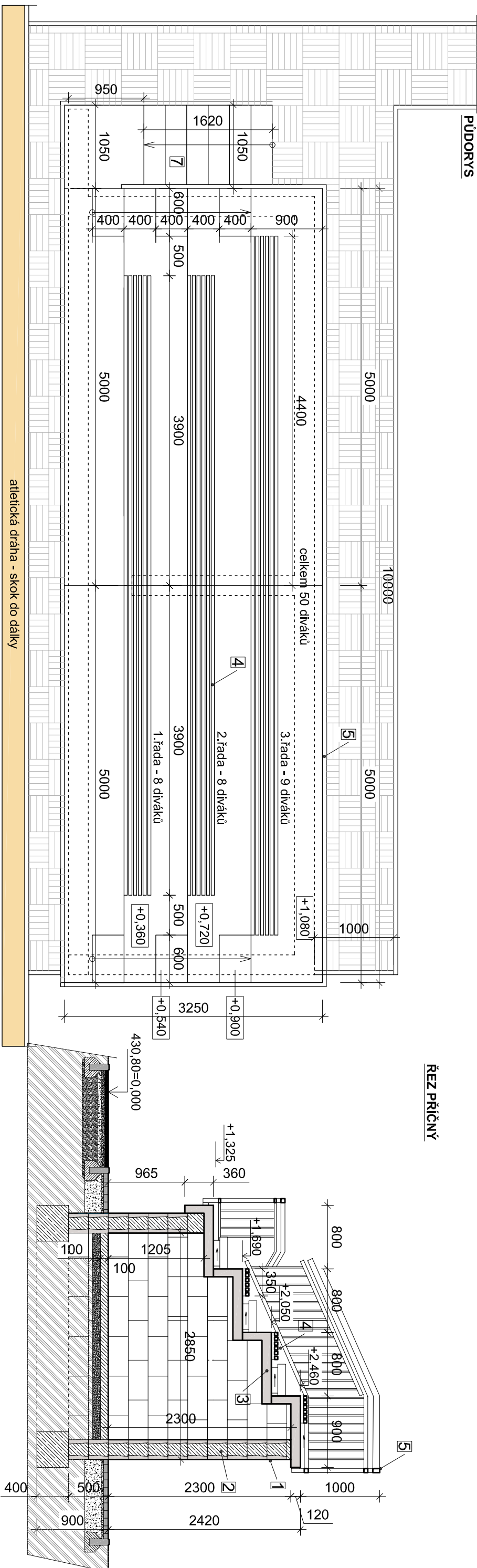


PŮDORYS



LEGENDA:

- 1 zdivo opatřeno z vnější strany základní vrstvou včetně armovací síťoviny s dekorativní pastovitou omítkou (marmóliem) v odstínu i zrnitostí shodné se soklem stávajících budov školy
- 2 nosné zdivo z betonových proléváných tvárnic tl. 250mm, založených na betonovém základovém pasu v hloubce min. 900mm pod úroveň UT, horní líc upraven do požadované výšky dle prefabrikátu
pozn. pokud nebude mít prefabrikát upravený horní povrch ve spádu, nutné ve spádu připravit betonové zdivo
zdivo vyztužené v ložných spárách 2xØ12, svíslá výtluž Ø12 po 250mm při obou površích
- 3 železobetonové tříbunové prvky, nosná železobetonová deska ve tvaru písmene L, délky 5 000 mm, šířky 900mm a výšky 360 mm, vyztužený beton C 30/37, uložené na betonové zdivo, horní hrana hlazená, povrch v mírném spádu kvůli odtoku vody (popřípadě řešení podezdívkou), schodiště vytvořené vložením betonového stupně na jednotlivé "L" prvky,
- 4 v místech sezení ukotvené dřevěné sedáky z latí z tvrdého dřeva, opatřené slinivostvou lazurou v odstínu hnědá
- 5 nášlapné stupně schodiště, betonové desky o rozměru 400/600/100mm uložené na podkladní prvky
- 6 zábradlí tribuny výšky 1000mm nad úroveň podlahy, kovová žárově zinkovaná konstrukce kotvená z boku do přefa konstrukce pomocí závitových tyčí na chemii, svíslé členění polí s mezerou mezi příčleni 80mm, zábradlí na schodišti 2 madla - ve výšce 1000mm a 750mm
- 7 betonové prefabrikované schodiště, rozměr stupňů: 7x180/270, včetně podesty, rameno uložené na betonové zdivo,

ODPOVĚDNÝ PROJEKTANT:		VYPRACOVAL:	
Jiří Urbánek		Ing. arch. Michal Rostecký	
OBEC/OKRES:	KRAJ:		
Horázdovice/Klatovy	Pízeňský		
INVESTOR:			
Město Horázdovice, Mírové náměstí 1, 341 01 Horázdovice			
PROJEKT:			
REVITALIZACE ŠKOLNÍHO AREÁLU ZŠ BLATENSKÁ,			
HORÁZDVOVICE			
SO01 - Sportoviště			
-na parcele: 841/1, k.ú. Horázdovice			
TRIBUNA - PŮDORYS, ŘEZ			
D.1.1		8	