

ÚZEMÍ OBCE
DRUH POVRCHU

HORAŽDOVICE
CHODNÍK

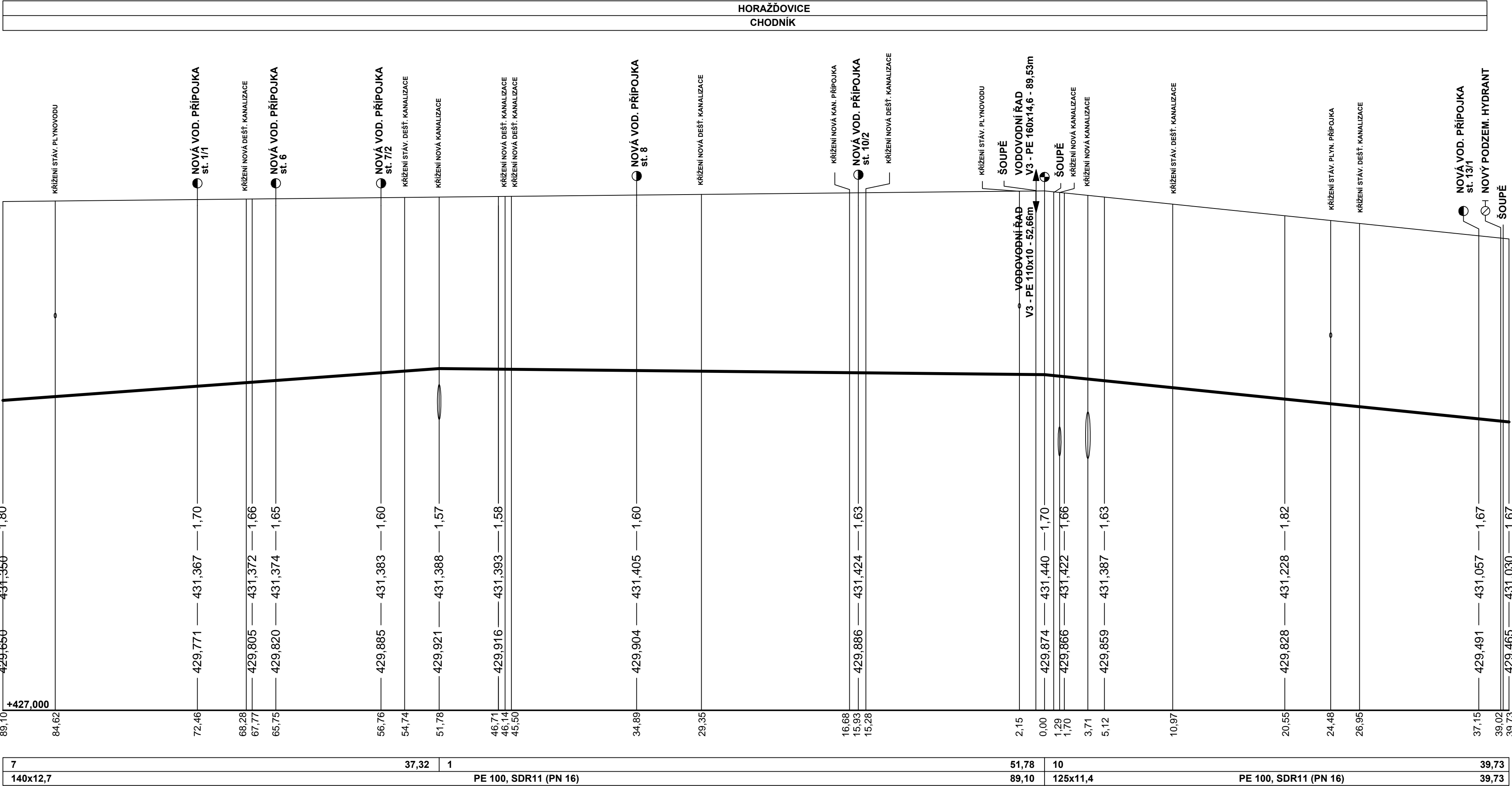
HLOUBKA VÝKOPU

KÓTY TERÉNU

KÓTY DNA POTRUBÍ

SROVNÁVACÍ ROVINA (m n.m.)
STANIČENÍ (m)

SKLON (‰) - DÉLKA (m)
DN (PN) - MATERIÁL - DÉLKA (m)



část dokumentace: D.1				SO 301 - VODOVOD			
hlavní architekt, autor :				hlavní inženýr projektu:			
Ing. arch. Pavel LEJSEK				Ing. Martin LIŠKA			
				zodpovědný projektant:			
				František KADANĚ			
				projektant:			
				Ing. Jan ČESAL			
stavěbník :				Město Horažďovice, Mírové náměstí č.p.1, 341 01 Horažďovice			
místo stavby :				Horažďovice 1/1; 5; 10/1; 12/2; 13/2; 14; 147/1; 151/2; 153; 153/1; 2760/2; 2760/3; 2760/4; 2760/6; 2760/8; 2760/11; 2760/12; 2761; 2799			
název akce:				REKONSTRUKCE A REVITALIZACE MÍROVÉHO NÁMĚSTÍ V HORAŽDOVICÍCH ETAPA I. - OBJEKT SO 300 - VODOHOSPODÁŘSKÉ OBJEKTY			
výkres :				PODÉLNÝ ŘEZ VODOVODU - V1			
měřítko :				1:100 1:250			
č. výkresu :				2.			

SUMAVAPLAN

spol. s r.o., Králíká ul. 98/III, SUŠICE

formát : 4 A4

datum : BŘEZEN 2016

stupeň PD : DPS

číslo zakázky : 14/15/DPS

archivní číslo : 11/15/DPS

archiv PC : SO301_2_POD_REZ_V1_DPS.dwg

č. výkresu : 2.