

- Σ - ODSTRANĚNÍ KONZOL TO VZDUŠNÉM NN - 6 ks
- Σ - ODSTRANĚNÍ NN VEDENÍ POD OMÍTKOU - 30 m, 3 světla nástěnná, vypínač 2x
- Σ - OPRAVA OMÍTEK MV 50%, CELOPLOŠNĚ PŘESTUKOVÁNÍ + SILIKÁT
- Σ - SPÁRY Kam. soklu oprava
- Σ - VŠECHNY KLEMPÍŘSKÉ PRVKY NOVÉ (ŽLAB, ODPAD, HÁKY) - LINDAB V ODSTÍNU MĚDI
- Σ - CÍHLY + CÍHEVNĚ KOMÍNY = RESTAURÁTOR = 1 KPL + MY DODÁME LEŠENÍ
- Σ - STŘECHA - OPRAVA 5% (JEN KRYTINA)

1:100

- ZNAK VE ŠTÍTU = RESTAURÁTOR 1 KPL + MY DODÁME LESŇŮ

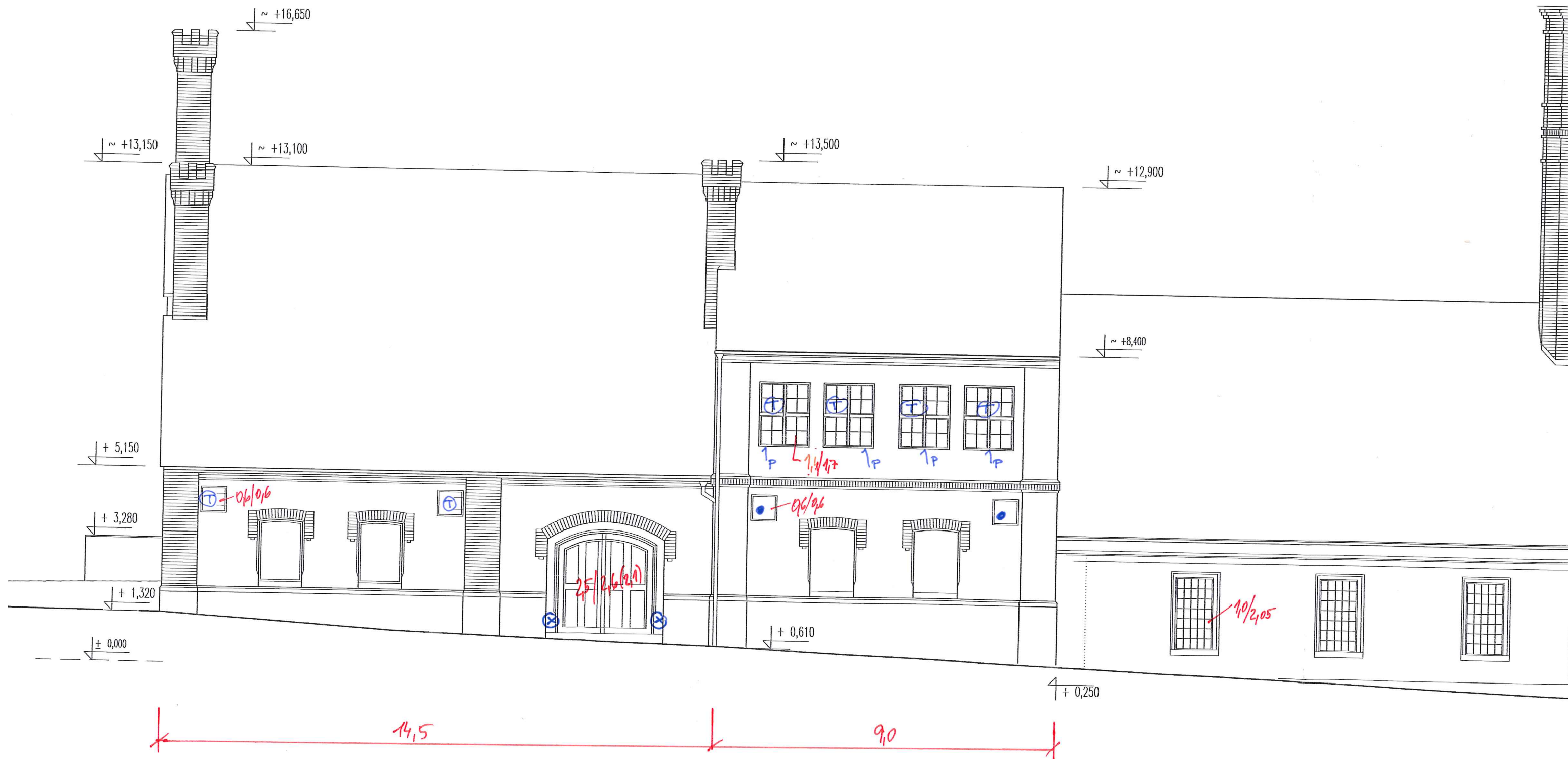
Σ - TRUHÁŘSKÉ KČE = OBRUS + 3x NÁTER LAZUROU DOSTÍN KASTAN

① DŘEVĚNÉ ŽALUZIE - SHODNĚ S TECHNICKÉ + REPARACE ŽALUZII A DOPLNĚNÍ 10%

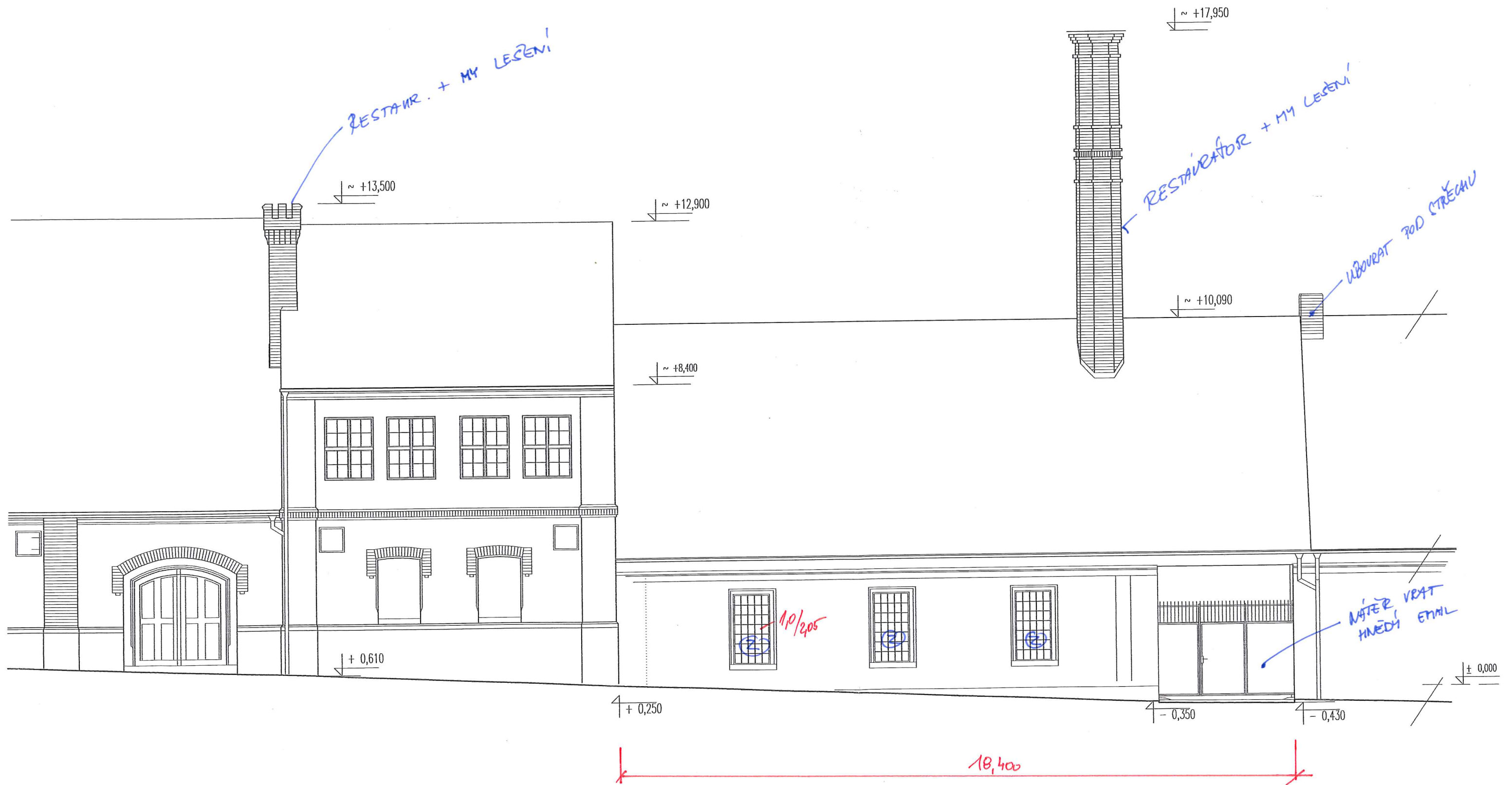


⊗ KAMENNÉ OSTĚNÍ - CHEMICKY ODSTRANIT NÁTĚRY

• NOVÁ DŘEVĚNÁ DVÍŘKA



② - OCEL. OKNA BUDOU ZBRAVENA ZBYTKU SKLA, OBROUSENA, NARVENA KOVAČ. ČERNÍ. NAMÍSTO SKLA BUDOU Z VNUTRNÍ STRANY PŘILOŽENY SÍTA Z TAHOKOVU 10x6 MM NA OCEL. RAMU. NÁTĚR DITO.



(Tx) - NARÍČ TRÉTMELIT + PRĚSKLIT 1/8 KAPĚDĚHO OKNA

- VŘECHNA - SPOONÍ DĚT RÁHO VYHĚNIT (VARNILA), NATORU (MAD KĚDĚLA) DOPUVIT
OKRANIOU PRON ZATĚKSHI

