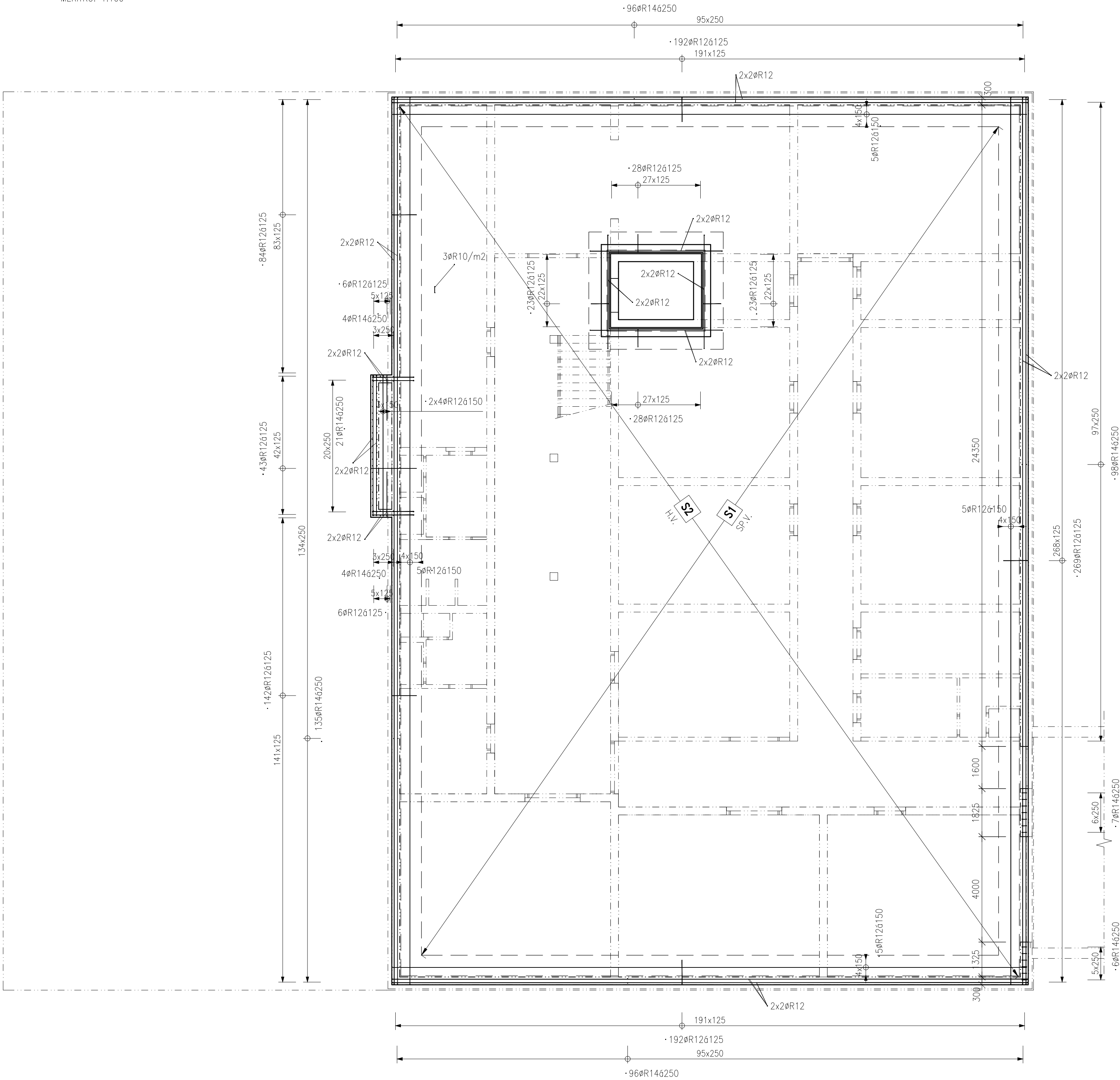


SCHÉMA VÝZTUŽE ZÁKLADOVÉ DESKY ZD0101.A

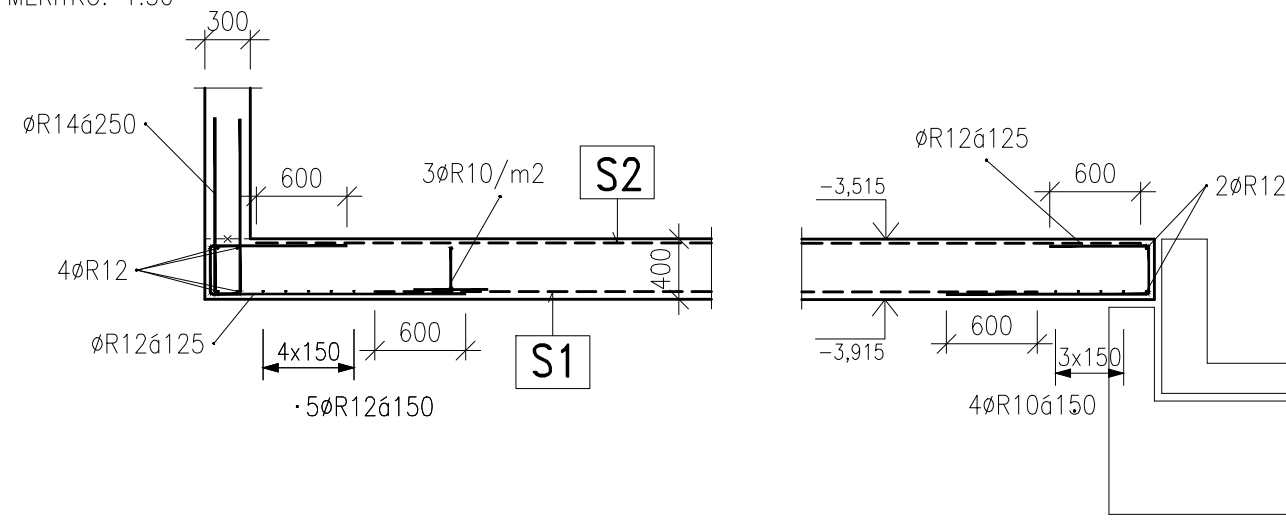
PŮDORYS

MÉRITKO: 1:100



ŘEZ A-A'

MÉRITKO: 1:50

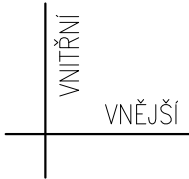


VÝKAZ OCELOVÝCH KARI SÍTÍ											
Označ.	Typ sítě	Profil	Typový rozměr		Použitý rozměr		Plocha použité sítě	Hmotnost 1 m2 sítě	Hmotnost použité sítě	Počet	Hmotnost použité sítě celkem
		(mm)	(mm)	(mm)	(mm)	(mm)	(m ²)	(kg/m ²)	(kg)	(ks)	(kg)
S1	AQ 80	8,0/100x8,0/100	6000	2400	6000	2400	14,400	7,90	113,76	54	6143,04
S2	KY 86	8,0/150x8,0/150	6000	2400	6000	2300	13,800	5,27	72,73	62	4509,01
Celková hmotnost použité sítě										(kg)	10652,05

PŘESAHY SÍTÍ min. 400mm

S1 CELKOVÁ PLOCHA : 774,00m² (VČETNĚ PŘESAHŮ + 20%)

S2 CELKOVÁ PLOCHA : 889,35m² (VČETNĚ PŘESAHŮ + 20%)



Výztuž	B 500 A B 500 B		PROFILY ≤ Ø12 MM A KARI SÍTĚ PROFILY > Ø12 MM	- VÝZTUŽ DLE ČSN EN 10080 A ČSN 420139, - ZPŮSOB KOTOVÁNÍ DLE ČSN EN ISO 3766 - VÝZTUŽ KOTOVANÁ NA VNĚJŠÍ LÍCI - POLOMĚRY OBLOUKŮ JSOU POLOMĚRY OHYBACÍCH TRNŮ, NEOZNAČENÉ POLOMĚRY JSOU 1/2 D _{min} , NEOZNAČENÉ OHLY JSOU 45°, 90° resp. 180°, CELKOVÉ DÉLKY VLOŽEK JSOU STŘÍŽNÉ DÉLKY - PŘÍPADNĚ SVAŘOVÁNÍ POUŽE V SOULADU S ČSN EN 17660-1 - KONSTRUKČNÍ ZÁKLADY DLE ČSN EN 1992-1-1
Beton	C25/30 XC4 Cl 0,20 — D _{max} 22 — KONZISTENCE S3 MAX. PRŮSAK — mm DLE EN 12390-8			- BETON DLE ČSN EN 206-1, ZMĚNA Z3 - MINIMÁLNÍ TEPLOTA ČERSTVÉHO BETONU 0°C ≤ t < 5°C +10°C ± ZC -5°C ≤ t < 0°C +15°C ± ZC -10°C ≤ t < -5°C +20°C ± ZC - TĚSNĚNÍ PRACOVNÍCH SPAR DLE VÝKRESŮ ČI TECHNICKÉ ZPRÁVY - BETONOVÁ STŘOPNÍ DESKY V SOULADU S ČSN EN 13670-1 - VIDITELNÉ HRANY BETONU ZKOSTÍ 10 x 10 mm - VIDITELNÉ PLOCHY BETONU BUDOU PŘEVEDENY V KVALITĚ SPECIFIKOVANÉ V TECHNICKÉ ZPRÁVĚ ČI VE STAVEBNÍ ČÁSTI PD
Krytí	50 mm (DESKA) 60 mm (STĚNY)		ROZMĚRY VÝZTUŽE VNĚJŠÍ	
ORIENTAČNÍ HMOTNOST VÝZTUŽE			19735 kg	

Index	Datum	Popis revize

STATIKA Jihočeská stavební konstrukční kancelář s.r.o., Otákovrova 20, 370 01 České Budějovice tel.387314121, fax.387437382, statika@oi.cz		Číslo zakázky S-100/17	Datum 06/2017	Stupeň DPS	Formát 8xA4
Vedoucí projektant Ing. Martin LIŠKA		Zodp. projektant Ing. ŠEDIVÝ	Vypracoval Ing. ŠEDIVÝ	Kreslil ŠIMKOVÁ	
Investor Město Horažďovice, Mírové náměstí 1, 34101 Horažďovice					Vypravení
Název akce DOMOV PRO SENIORY HORAŽĎOVICE – OBJEKT A parcely č. 1153/8, 1153/4, 2706/4, 2660/1, 2660/25, 2660/26, 2660/27, 2660/33 a st. 1067 v k. ú. Horažďovice					
Výkres SCHÉMA VÝZTUŽE ZÁKL. DESKY ZD0101.A					Číslo D.1.2.C.A.Z04

TENTO VÝKRES A JEHO DETAILY JSOU MAJETKEM ZHOTOVITELE A NESMÍ BÝT POUŽIT CELY ANI Z ČÁSTI BEZ PÍSMENNÉHO SOUHLASU (DLE ZÁKONA Č. 121/2000 Sb.)