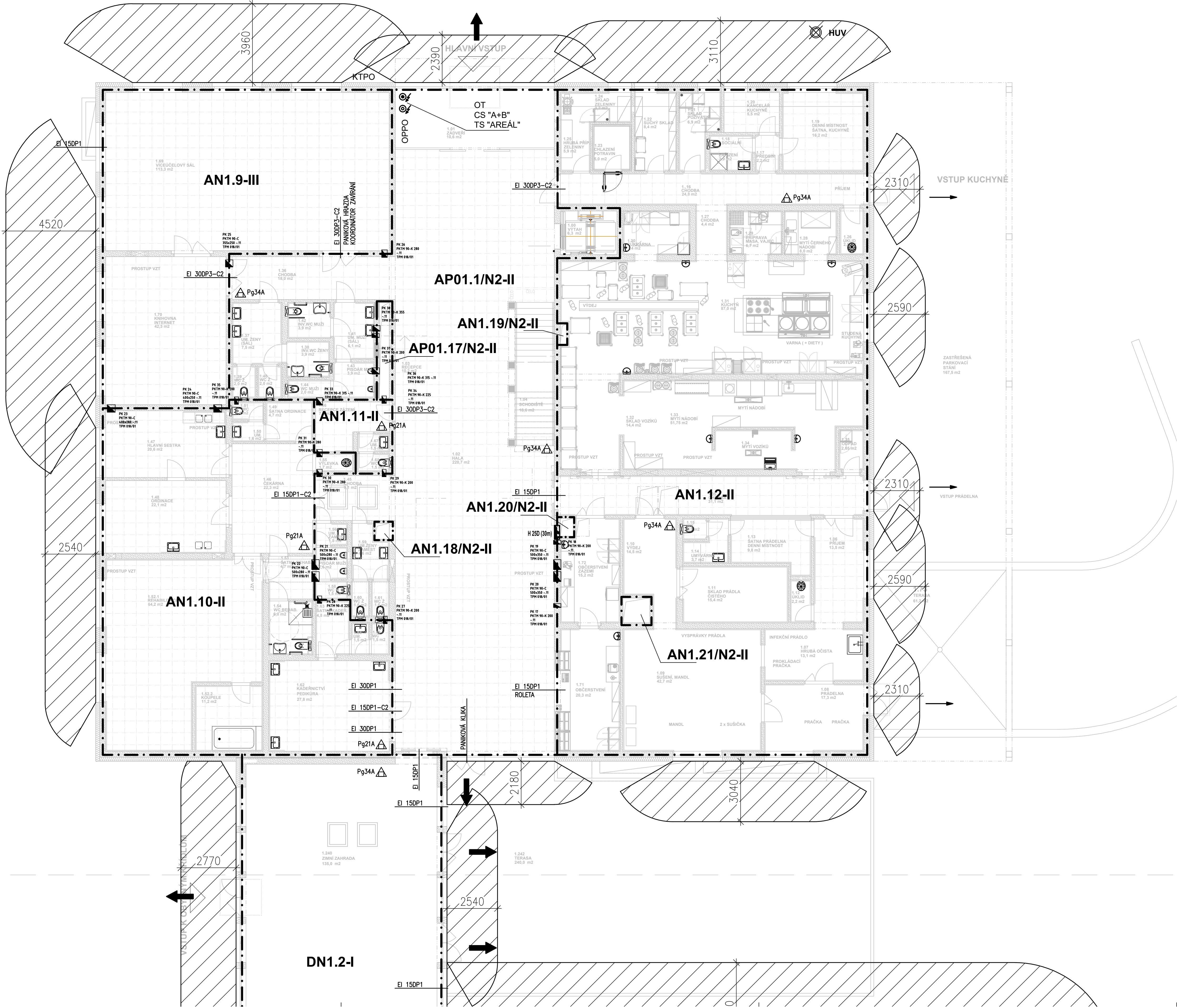


PŮDORYS 1.NP OBJEKT A
M 1:100



- LEGENDA:
- · — · — H R A N I C E P O Ž Á R N Í C H Ů S E K Ů
 - AP01.1/N2-II N Á Z E V P O Ž Á R N Í H O Ů S E K U
 - Pg21A, Pg34A △ H A S I C Í P R Í S T R O J P R Á Š K O V Ý
 - H xxD (30m, 20m) V N Í T R Ě N Í P O Ž Á R N Í H Y D R A N T
 - ➡ H L A V N Í Ů N Í K O V Ý V Ý C H O D
 - ➡ V E D L E J Š Í Ů N Í K O V Ý V Ý C H O D
 - ▨ P O Ž Á R N Ě N E B E Z P E Č N Ý P R O S T O R
 - EI(EW) xxDPx P O Ž Á R N Í U Z Á V Ě Ř
 - ⊗ H U V H L A V N Í U Z Á V Ě Ř V O D Y
 - P O Ž Á R N Í K L A P K A 90
 - ⊗ T L A Č Í T K O T O T A L S T O P
 - ⊗ T L A Č Í T K O C E N T R A L S T O P
 - OPPO O B S L U Ž N Ě P O L E P O Ž Á R N Í O C H R A N Y
 - KTPO K L Í Č O V Ý T R E Z O R P O Ž Á R N Í O C H R A N Y

stupeň dokumentace:		DOKUMENTACE PRO STAVEBNÍ POVOLENÍ A PROVEDENÍ STAVBY	
část dokumentace:		D.1 DOKUMENTACE STAVEBNÍHO NEBO INŽENÝRSKÉHO OBJEKTU	
		D.1.3 POŽÁRNĚ BEZPEČNOSTNÍ ŘEŠENÍ	
hlavní architekt atelieru:		hlavní inženýr projektu:	zodpovědný projektant:
Ing. arch. Pavel LEJSEK		Ing. Martin LIŠKA	Pavel ČESAL
stavěbník:		Město Horažďovice, Mírové náměstí č.p.1, 341 01 Horažďovice	
místo stavby:		pozemek č. 1153/9, 1153/4, 2706/4, 2660/25, 2660/26, 2660/27, 2660/33 a st. 1067 v k. ú. Horažďovice	
název akce:		DOMOV PRO SENIORY HORAŽĐOVICE	
výkres:		PŮDORYS 1.NP OBJEKT A	
		formát:	8 A4
		datum:	ČERVEN 2017
		stupeň PD:	DPS
		číslo zadání:	15/15/DPS
		archivní číslo:	02/16/DPS
		archiv PC:	0200_pni_pudorys_1npas
		mřížka:	1:100
		č. výkresu:	D.1.3.4