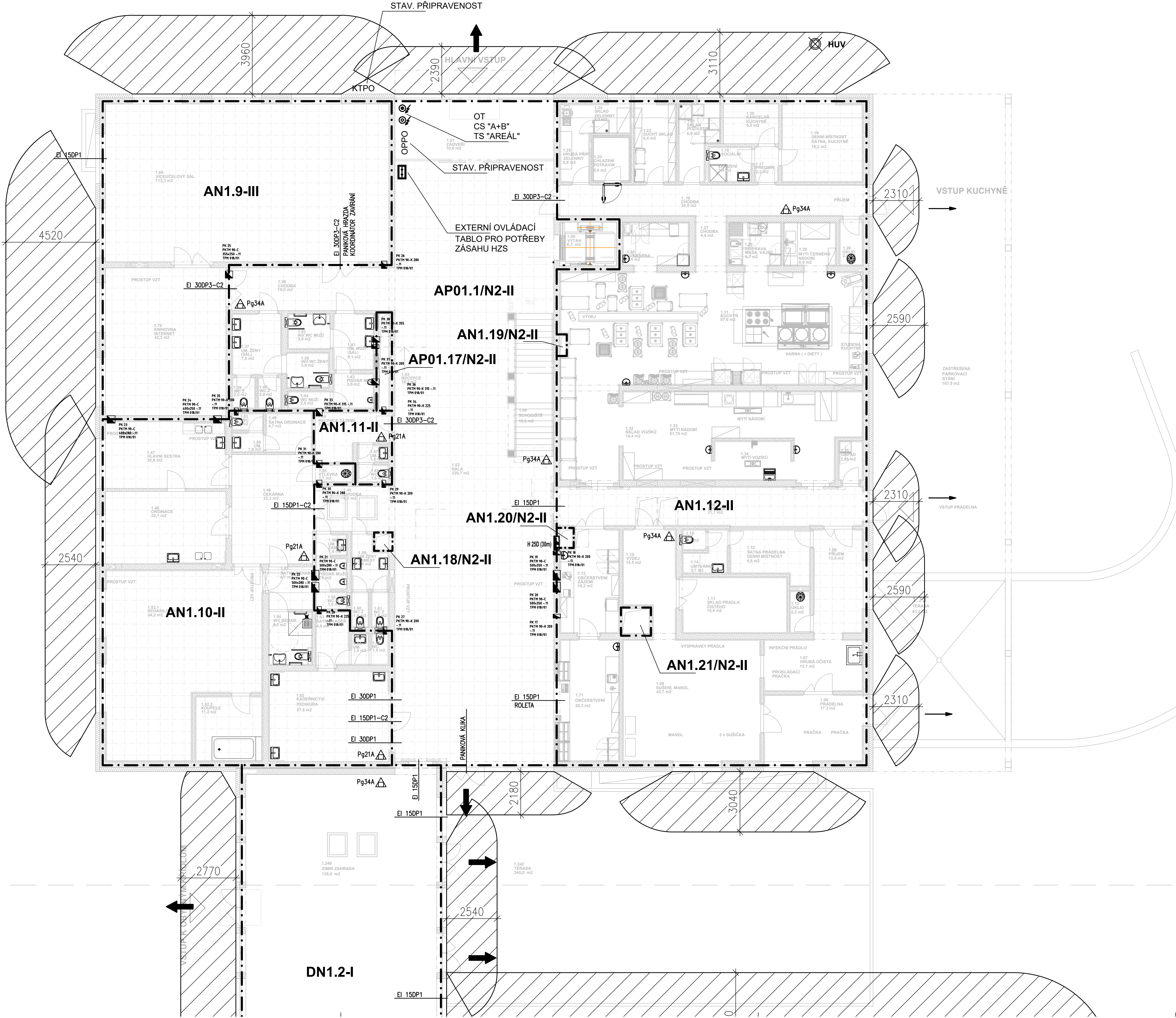


PŮDORYS 1.NP OBJEKT A
M 1:100



- LEGENDA:
- · — · — HRANICE POŽÁRNÍCH ÚSEKŮ
 - AP01.1/N2-II NÁZEV POŽÁRNÍHO ÚSEKU
 - Pg21A, Pg34A HASÍCÍ PŘÍSTROJ PRÁŠKOVÝ
 - H xxD (30m, 20m) VNIŘNÍ POŽÁRNÍ HYDRANT
 - HLAVNÍ ÚNIKOVÝ VÝCHOD
 - VEDLEJŠÍ ÚNIKOVÝ VÝCHOD
 - POŽÁRNĚ NEBEZPEČNÝ PROSTOR
 - E(EW) xxDPx POŽÁRNÍ UZÁVĚŘ
 - HUV HLAVNÍ UZÁVĚŘ VODY
 - POŽÁRNÍ KLAPKA 90
 - TLAČÍTKO TOTAL STOP
 - TLAČÍTKO CENTRAL STOP
 - OPPO OBSLUŽNÉ POLE POŽÁRNÍ OCHRANY
 - KTPO KLÍČOVÝ TREZOR POŽÁRNÍ OCHRANY
 - EXTERNÍ OVLÁDACÍ TABLO PRO POTŘEBY ZÁSAHU HZS

stupeň dokumentace:		DOKUMENTACE PRO STAVEBNÍ POVOLENÍ A PROVEDENÍ STAVBY	
část dokumentace:		D.1 DOKUMENTACE STAVEBNÍHO NEBO INŽENÝRSKÉHO OBJEKTU	
		D.1.3 POŽÁRNĚ BEZPEČNOSTNÍ ŘEŠENÍ	
hlavní architekt atelieru :	hlavní inženýr projektu:	zodpovědný projektant:	projektant:
Ing. arch. Pavel LEJSEK	Ing. Martin LIŠKA	Pavel ČESAL	Pavel ČESAL
stavěbník : Město Horažďovice, Mírové náměstí č.p.1, 341 01 Horažďovice			
místo stavby : pozemek č. 1153/9, 1153/4, 2706/4, 2660/25, 2660/26, 2660/27, 2660/33 a st. 1067 v k. ú. Horažďovice			
název akce:			
DOMOV PRO SENIORY HORAŽĎOVICE			
výkres :			
PŮDORYS 1.NP OBJEKT A			
formát :		8 A4	
datum :		ČERVEN 2017	
stupeň PD :		DPS	
číslo zadání :		15/15/DPS	
archivní číslo :		02/16/DPS	
archiv PC :		0200_pni_pudorys_1npas	
mřížka :		č. výkresu :	
1:100		D.1.3.4	