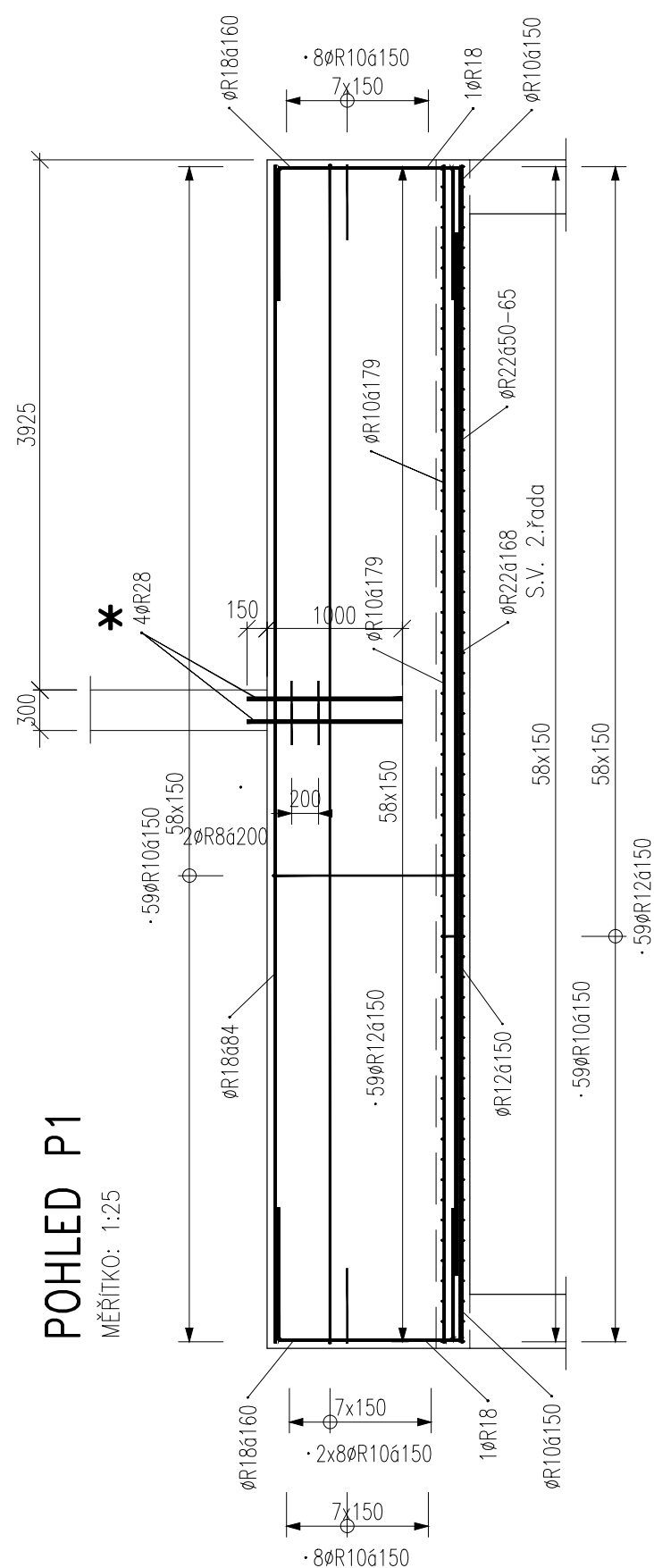
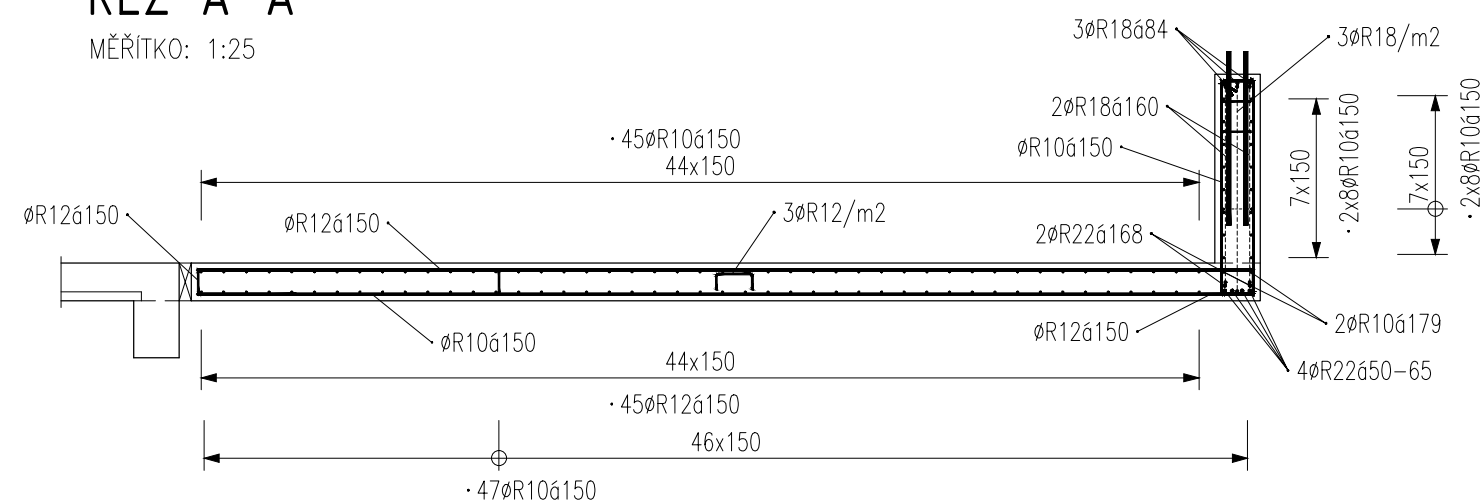


MĚŘÍTKO: 1:50



VÝZTUŽ KRESLENA SCHEMATICKY V SOULADU S VYHLÁŠKOU 499/2006 Sb. O DOKUMENTACI STAVEB.  
VÝKRES NENÍ URČEN K PŘÍMÉ REALIZACI, ALE SLOUŽÍ JAKO PODKLAD PRO VYPRACOVÁNÍ PODROBNÝCH VÝKRESŮ VÝZTUŽE  
(VÝROBNÍ DOKUMENTACE ZAJIŠŤOVANÁ ZHOTOVITELEM STAVBY). TATO DOKUMENTACE MUSÍ BÝT PŘED ZAPOČETÍM KONKRÉTNÍCH  
STAVEBNÍCH A MONTÁŽNÍCH PRACÍ ODSOUHLASENA GP A INVESTOREM.

<p>Výztuž</p> <p><b>B 500 A</b>      PROFILY ≤ Ø12 mm A KARI SÍTĚ</p> <p><b>B 500 B</b>      PROFILY &gt; Ø12 mm</p>	<ul style="list-style-type: none"> <li>- VÝZTUŽ DLE ČSN EN 10080 A ČSN 42039,</li> <li>- ZPŮSOB KÓTOVÁNÍ DLE ČSN EN ISO 3766</li> <li>- VÝZTUŽ KÓTOVANÁ NA VNĚJŠÍ LÍČ</li> <li>- POLOMĚRY OBLOUKŮ JSOU POLOMĚRY OHÝBACÍCH TRNŮ, NEOZNAČENÉ</li> <li>- POLOMĚRY JSOU 1/2 Dr,min, NEOZNAČENÉ ÚHLY JSOU 45°, 90° resp. 180°, CELKOVÉ DÉLKY VLOŽEK JSOU STŘÍŽNÉ DÉLKY</li> <li>- PŘÍPADNÉ SVAROVÁNÍ POUŽE V SOULADU S ČSN EN 17660-1</li> <li>- KONSTRUKČNÍ ZÁSADY DLE ČSN EN 1992-1-1</li> </ul>
<p>Beton</p> <p><b>C25/30 XC4 XF1</b></p> <p>Cl 0,20 – Dmax 22 – KONZISTENCE S3</p> <p>MAX. PRŮSAK – mm DLE EN 12390-8</p>	<ul style="list-style-type: none"> <li>- BETON DLE ČSN EN 206-1, ZMĚNA Z3</li> <li>- MINIMÁLNÍ TEPLOTA ČERSTVÉHO BETONU <ul style="list-style-type: none"> <li>0°C ≤ t &lt; 5°C      +10°C ± 2°C</li> <li>-5°C ≤ t &lt; 0°C      +15°C ± 2°C</li> <li>-10°C ≤ t &lt; -5°C      +20°C ± 2°C</li> </ul> </li> </ul>
<p>Krytí</p> <p><b>40 mm</b>      (NE VNĚJŠÍ VÝZTUŽ)</p> <p>ROZMĚRY VÝZTUŽE VNĚJŠÍ</p>	<ul style="list-style-type: none"> <li>- TĚSNĚNÍ PRACOVNÍCH SPÁR DLE VÝKRESŮ ČI TECHNICKÉ ZPRÁVY</li> <li>- BETONÁŽ STROPNÍ DESKY V SOULADU S ČSN EN 13670-1</li> <li>- VIDITELNÉ HRANY BETONU ZKOSTI 10 x 10 mm</li> <li>- VIDITELNÉ POVrchY BETONU BUDOU PROVĚDĚNY V KVALITĚ SPECIFIKOVANÉ V TECHNICKÉ ZPRÁVĚ ČI VE STAVEBNÍ ČÁSTI PD</li> </ul>
<p>ORIENTAČNÍ HMOTNOST VÝZTUŽE</p> <p><b>2400 kg</b></p>	

Index	Datum	Popis revize

 Jihočeská stavebně konstrukční kancelář s.r.o., Otakarova 20, 370 01 České Budějovice tel.387314121, fax.387437382, statikacb@iol.cz	Číslo zakázky	Datum	Stupeň	Formát
	S=100/17	06/2017	DPS	6xA4
	Vedoucí projektant	Zodp. projektant:	Vypracoval	Kreslil
	Ing. Martin LIŠKA	Ing. ŠEDIVÝ	Ing. ŠEDIVÝ	ŠIMKOVÁ
Investor	Město Horažďovice, Mírové náměstí 1, 34101 Horažďovice			Vypravení
Název akce	<b>DOMOV PRO SENIORY HORAŽĎOVICE – OBJEKT A</b> parcela č. 1153/9, 1153/4, 2706/4, 2660/7, 2660/25, 2660/26, 2660/27, 2660/33 a st. 1067 v k. ú. Horažďovice			Číslo D.1.2.C.A.010
Výkres	SCHÉMA VÝZTUŽE DESKY MD0101.A			

TENTO VÝKRES A JEHO DETAILS JSOU MAJETKEM ZHOTOVITELE A NESMÍ BÝT POUŽIT CELÝ ANI Z ČÁSTI BEZ PÍSEMNÉHO SOUHLASU (DLE ZÁKONA Č. 121/2000 Sb.)