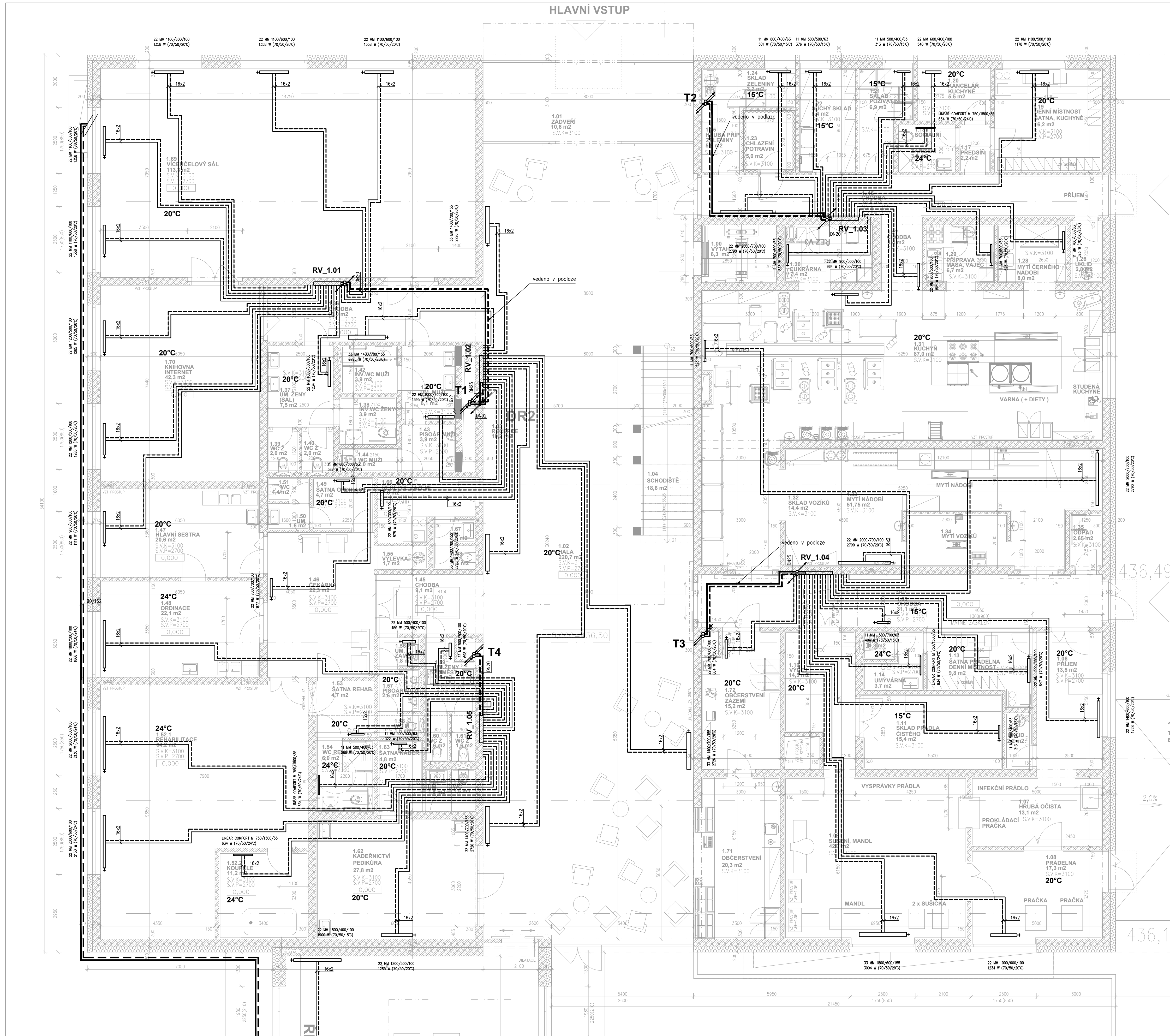
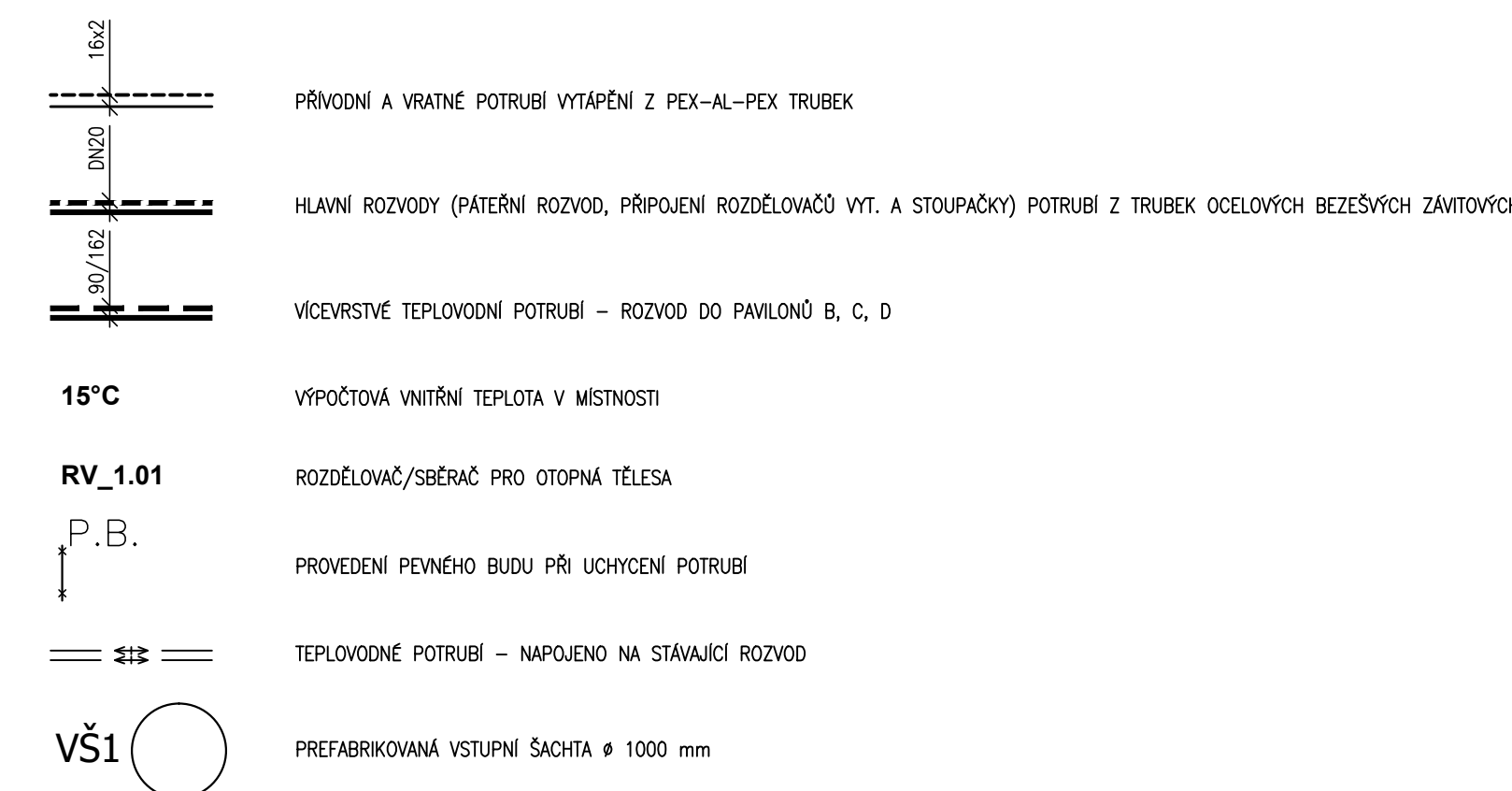


# PŪDORYS 1.NP OBJEKT A



## LEGENDA



## POZNÁMKY

NA KAŽDEM DESKOVÉM TĚLESE BUDE INSTALOVÁNA ODVZDUŠ. ŽÁTKA (SOULČAST DOBÁVKY OTOP. TĚLESA)  
 NÁPOJENÍ VŠECH OTOP. TĚLES BUDE PROVEDENO ZE ZDI PŘES RHOVÉ SVĚTLÉ SROUBENÍ PRO PEX-AL-PEX POTŘEBÍ  
 ARMATURY U OTOPNÝCH TĚLES V PROVEDENÍ BRONZ PONIKLOVANNÝ  
 OCELOVÁ POTŘEBÍ BUDOU VÝŠÍ NÁTĚNA 2x ZÁKLAD. NÁTĚM + 2x KRYCÍM NÁTĚM  
 ČÁSTI ROZVODU ULOŽENÉ NA NEPŘÍSTUP. MÍSTĚCH BUDOU FOTOGRAFICKY ZDOKUMENTOVÁNY  
 S CENOVOU ODVÁŽNOSTÍ ČÍSLO MÍSTNOSTI  
 POTŘEBÍ SYSTÉM PO VĚTŠÍ PROFKUKAT STLAČENÝM VZDUCHEM (KOMPRESOR MIN. 80 l/s, 500 kPa)  
 SYSTÉM PO VÝŠETNÍ NÁPUSIT DEMINERALIZOVANOU VODOU  
 TLAKOVOU ZKOUŠKU PROVESTI PO DOBĚ 72 hodin NA TRIVALEM TLAKU 4,0 BAR  
 PŘED OSAZENÍM OTOPNÝCH TĚLES PROVĚST KONTROLU OMEŘENÍ MÍSTI INSTALACE A KOORDINACE S OSTATNÍMI PROFESÍMI –  
 INSTALACE ŽÁROVÝCH PŘÍMĚRŮ, ELEKTRONASTRAČEK, VODA, KANALIZACE  
 VŠEČKÉ POVOLENÉ ZMĚNY A ODCHYLKY BUDOU PŘEBŽNĚ ZÁVĚRSOVÁNY DO PROJEKTOVÉ DOKUMENTACE  
 AUTOMATICKÉ ROZVODNÉ. VENTILY OSAZENÉ DLE POTŘEBY A SPÁDOVÝCH POKINŮ!!!  
 PATROVÉ ROZVODNÉ/SEBĚS + KOMPLÉTI VYBAVOU – SKŘÍNĚ, KONZOLY PRO UCHYCENÍ, ODVZDUŠNOVACÍ ARMATURY, PRŮTOKOMĚRY, TEPLOMĚRY, SROUBENÍ, ELEKTROTEPL. HLAVICE, VYVAŽOVACÍ VENTILY  
 JEDNOTLIVÉ VĚTVY V ROZVODNÉM BUDOU OČIŠŤOVÁNY. PLOŠE MÍSTNOSTI A VÝHEGOVÁNÍ PROJEKTOVÁNY  
 NA ROZVODNÝCH BUDĚ INSTALOVÁNA TLAK. DIFFERENČ. REGULÁTORY TLAKOVÉ DIFFERENČ.  
 VÝŠKY HORNÍCH HORNÍ SKŘÍNI ROZVODOVÁNÍ NA CHODBÁCH V PÁNELOVĚ B, B. BUDOU MAX. 650 MM, MĚŘENO OD PODLAHY

[illegible]

stupeň dokumentace:		<b>D</b>		<b>DOKUMENTACE OBJEKTŮ A TECHNIČKÝCH A TECHNOLOGICKÝCH ZAŘÍZENÍ</b>	
část dokumentace:		<b>D.1</b>		<b>DOKUMENTACE STAVEBNÍHO NEBO INŽENÝRSKÉHO OBJEKTU</b>	
		<b>D.1.4</b>		<b>TECHNIKA PROSTŘEDÍ STAVEB</b>	
		<b>D.1.4.2</b>		<b>VYTÁPĚNÍ</b>	


hlavní architekt atelieru:		hlavní inženýr projektu:		zodpovědný projektant:		projektant:	
Ing. arch. Pavel LEJSEK		Ing. Martin LIŠKA		Lukáš TŮMA, DIS.		Lukáš TŮMA, DIS.	

stavebník:		Město Horažďovice, Mírové náměstí č.p.1, 341 01 Horažďovice	
míslo stavej:		parcela č. 1153/9, 1153/4, 2706/4, 2660/7, 2660/25, 2660/26, 2660/27, 2660/33 o s. 1067 v k. ú. Horažďovice	
název objek:			

# DOMOV PRO SENIORY HORAŽĎOVICE



formát: 10 A4  
datum: 10.4.2021  
stručný PD: DPS  
číslo zadání: 15/15/DPS  
architect číslo: 02/16/DPS  
archív PC: 02\_04\_2021\_015  
mřížka: 1:75  
č. výkresu: D.1.4.2.4

výkres:	<b>PŮDORYS 1.NP OBJEKT A</b>	<b>1:75</b>	<b>D.1.4.2.4</b>
---------	------------------------------	-------------	------------------