

TABULKA STAVEBNÍCH ÚPRAV

HY	ZVLÁŠTNÍ ÚPRAVA POVRCHU STĚN A STROPU	POZNÁMKA
S PROTÍ- OUL		
NA		
NA	BĚLNIN. OBKLAD V.2100 MM	
NA	BĚLNIN. OBKLAD ZA KUCH. LINKOU	
NA		
NA	BĚLNIN. OBKLAD V.2100 MM	
NA		
NA	BĚLNIN. OBKLAD ZA KUCH. LINKOU	
NA		
NA	BĚLNIN. OBKLAD V.2100 MM	
NA		
NA	BĚLNIN. OBKLAD ZA KUCH. LINKOU	
NA		

[illegible]

V PODLAHÁCH PROVEDENO ZATRUBKOVÁNÍ VIZ PROJEKT SLABOPROUDU

PROSTUPY A DRÁŽKY PRO EI JSOU ZAKRESLENY ORIENTAČNĚ, JEJICH PROVEDENÍ UPŘESNIT DLE
PROJEKTU ELEKTROINSTALACE A SLABOPROUD (TÝKÁ SE VŠECH PODLAŽÍ)

PROSTUPY PRŮPŘÍVODŮ EI KE SVÍTIDLŮM VE FILIGRÁNOVÝCH STROPNÍCH PANELECH JSOU ZAKRESLENY V KLADEČÍCH PLÁNECH PŘÍSLUŠNÝCH PODLAŽÍ KONSTRUKČNÍHO PROJEKTU

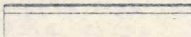

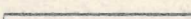

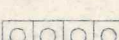
PŘI PROVÁDĚNÍ STAV. ÚPRAV JE NUTNÁ KOORDINACE S PROJEKTY INSTALACÍ (TÝKÁ SE VŠECH PODLAŽÍ)

PŘED ZAKRYTÍM INSTALACÍ INVESTOR PROVEDE KONTROLU PROVEDENÍ NAPOJOVACÍCH MÍST DLE PŘÍSLUŠNÝCH PROJEKTŮ INSTALACÍ

V PROSTUPECH STROPY A STĚNAMI DO N.Ú.C. PROVÉST KOLEM POTRUBÍ INSTALACÍ PROTIPOŽÁRNÍ UTĚSNĚNÍ

DLE DOHODY S DODAVATELEM BUDOU PROSTUPY STĚNOU Z TVÁRNIC ISO-SPAN TL. 200 MM MEZI OBYTNÝMI MÍSTNOSTMI A SOCIÁLNÍM ZAŘÍZENÍM DODATEČNĚ PROVRTÁNY DLE UMÍSTĚNÍ ZAŘÍZOVACÍCH PŘEDMĚTŮ

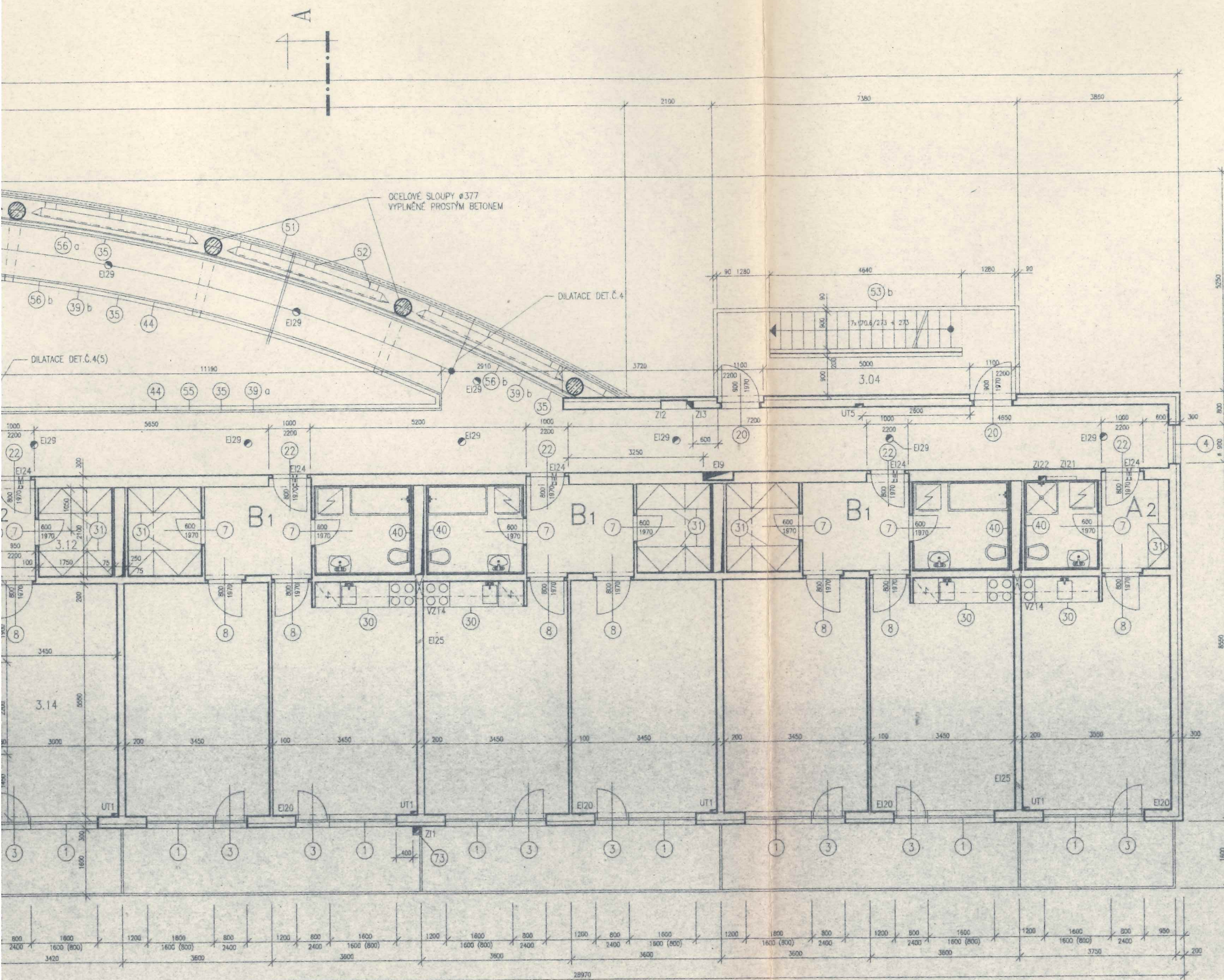
LEGENDA MATERIÁLŮ

	ZDIVO Z TVÁRNIC ISO-SPAN 30/7 (TL300 MM)
	ZDIVO Z TVÁRNIC ISO-SPAN 20/0 ; 30/0 (TL200 MM, 300 MM)
	ZDIVO PŘÍČEK TL 100 MM A 150 MM Z DVOUDĚROVÝCH PŘÍČKOVEK Pk-CD (290x140x65 MM) NA MALTU MC10
	ŽELEZOBETON
	KOMÍN SCHIEDEL STAVEBNICOVÝ TŘISLOŽKOVÝ Z TVAROVEK K 301



ZMĚNA - ZÁŘÍ 1994

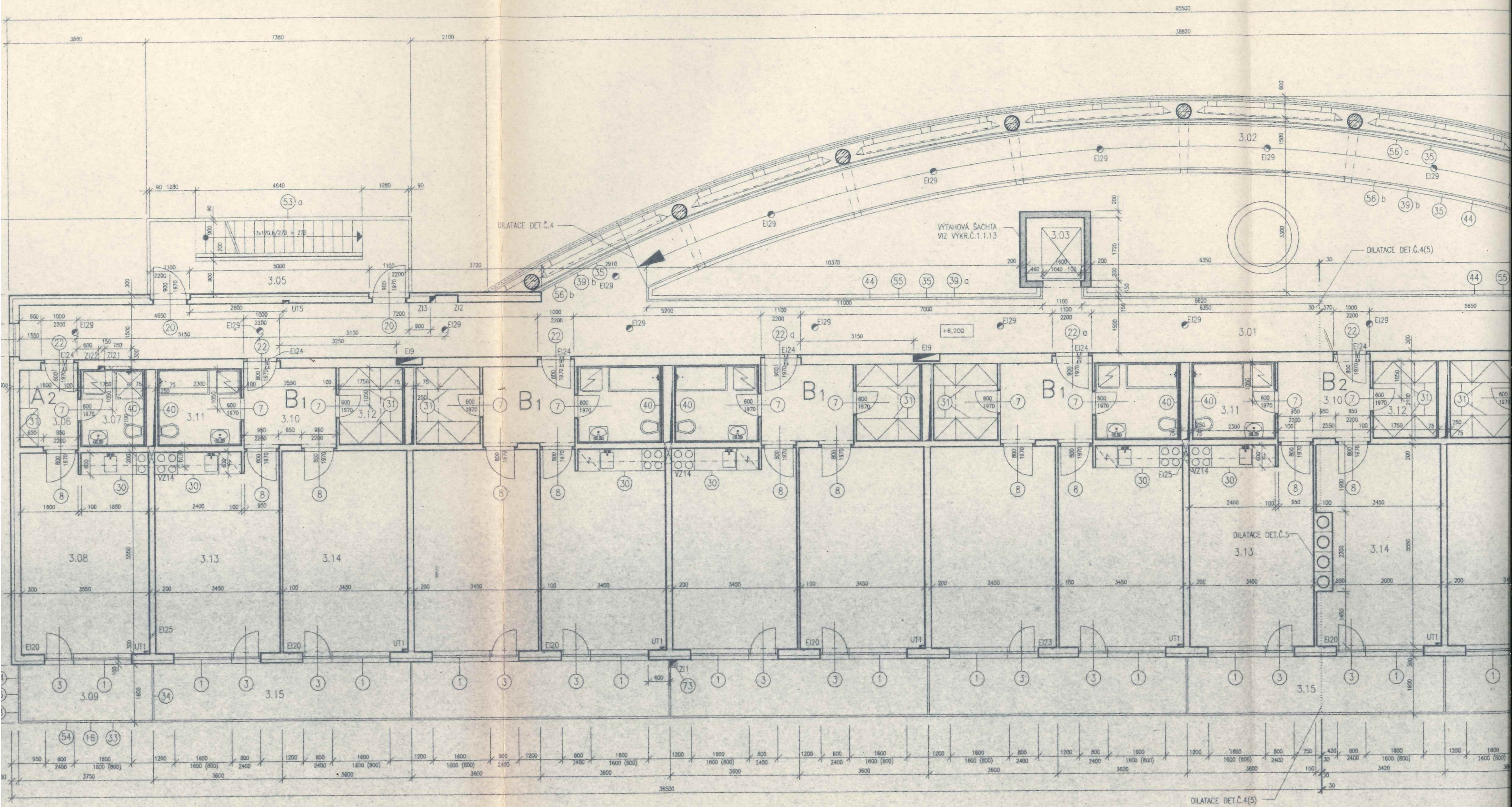
AUTOR	VED. PROJEKTANT	ZODP.PROJEKTANT	VYPRACOVAL	KRESLIL	KONTOLOVAL	ATELIER 8000 s.r.o.							
ING.arch.STŘÍTECKÝ	VL. ERHART	VL. ERHART	H. SVOBODOVÁ										
ING. KRUPAUER													
MÍSTO STAVBY	HORAŽDOVICE, OKR. KLATOVY					RADNIČNÍ 7, ČESKÉ BUDĚJOVICE PSČ 370 01							
INVESTOR:	M.Ú. HORAŽDOVICE					tel. 038/52737 fax. 038/5764							
STAVBA	DŮM S PEČOVATELSKOU SLUŽBOU HORAŽDOVICE					FORMÁT	6 A4	MĚŘÍTKO	1:100				
OBJEKT	04 PENZION					STUPEŇ	PP	REVIZE					
						DATUM				KVĚTEN 1994			
						ČÍSLO ZAKÁZKY				15/III C a			
OBSAH VÝKRESU					ARCHIV. ČÍSLO								
					ČÍSLO VÝKRESU				ČÍSLO PARÉ				
PŮDORYS 3.NP					Eb 1.1.5				1				



LEGENDA MÍSTNOSTÍ

ČÍSLO MÍSTNOSTI	ÚČEL MÍSTNOSTI	PLOCHA (m ²)	OZNAČ. PODL.	POVRCH PODLAHY	ZVLÁŠTNÍ STĚN A ST
3.01	CHODBA	99.22	P8	KERAM. DLAŽBA	
3.02	RAMPA	51.87	P9	PENÍZKOVÁ GUMA S PROTI-SKLIZNOU ÚPRAVOU	
3.03	VÝTAH	2.75			
3.04	POŽÁRNÍ SCHODIŠTĚ	13.47			
3.05	POŽÁRNÍ SCHODIŠTĚ	13.47			
A2 - GARSONIERA 2x					
3.06	PŘEDSÍŇ	3.37	P10	POVLAKOVÁ KRYTINA	
3.07	KOUPELNA + WC	3.68	P8*	KERAM.DLAŽBA	BĚLNIN. O V.2100 MM
3.08	OBYTNÁ MÍSTNOST	19.64	P10	POVLAKOVÁ KRYTINA	BĚLNIN. O ZA KUCH.
3.09	LODŽIE	5.76	P11	STĚRKA	
B1 - BYT 7x					
3.10	PŘEDSÍŇ	5.41	P10	POVLAKOVÁ KRYTINA	
3.11	KOUPELNA + WC	4.78	P8*	KERAM.DLAŽBA	BĚLNIN. O V.2100 MM
3.12	ŠATNA	3.68	P10	POVLAKOVÁ KRYTINA	
3.13	KUCHYNĚ	19.09	P10	POVLAKOVÁ KRYTINA	BĚLNIN. O ZA KUCH.
3.14	OBYTNÝ POKOJ	19.15	P10	POVLAKOVÁ KRYTINA	
3.15	LODŽIE	11.52	P11	STĚRKA	
B2 - BYT 1x					
3.10	PŘEDSÍŇ	5.41	P10	POVLAKOVÁ KRYTINA	
3.11	KOUPELNA + WC	4.78	P8*	KERAM.DLAŽBA	BĚLNIN. O V.2100 MM
3.12	ŠATNA	3.68	P10	POVLAKOVÁ KRYTINA	
3.13	KUCHYNĚ	19.09	P10	POVLAKOVÁ KRYTINA	BĚLNIN. O ZA KUCH.
3.14	OBYTNÝ POKOJ	18.16	P10	POVLAKOVÁ KRYTINA	
3.15	LODŽIE	11.52	P11	STĚRKA	

PŮDORYS 3.NP



PŮDORYS 3.NP

