

POŽÁRNĚ BEZPEČNOSTNÍ ŘEŠENÍ



Zakázka : **Rekonstrukce WC v ZŠ Komenského, Horažďovice**

Stupeň: DSP

Číslo : 97.07.2017

Investor : Město Horažďovice, Mírové náměstí 1, 341 01 Horažďovice

Zpracovatel : Ing. Pavel Bublík, ČKAIT 0100575

Datum : 8.7.2017

Razítko, podpis:

A. Seznam použitých podkladů.

- Projekt stavby
- Místní šetření
- PBŘS Vypracoval Ing. Petr Boháč v 11/2016
- ČSN 73 0802 Nevýrobní objekty [v textu jen (02)], verze 5/2009 + Z1
- ČSN 73 0834 Změny staveb [v textu jen (34)], verze 03/2011 + Z1, Z2
- ČSN 73 0810 Požární bezpečnost – společná ustanovení [v textu jen (10)], verze 07/2016
- ČSN 73 0821 Pož. odolnost kcí [v textu jen (21)], verze 05/2007
- ČSN 73 0818 Obsazení objektů osobami [v textu jen (18)], verze 07/1997 + Z1
- ČSN 73 0873 Zásobování vodou [v textu jen (73)], verze 06/2003
- ČSN 73 0872 VZT [v textu jen (72)]
- Vyhláška č. 23/2008 Sb. [v textu jen (V23)], ve znění vyhl. 268/2011

B. Popis stavby z hlediska stavebních konstrukcí, výšky, účelu, popřípadě popis a zhodnocení technologie a provozu a umístění stavby ve vztahu k okolní zástavbě.

Předmětem posouzení jsou stavební úpravy ZŠ Komenského v Horažďovicích, parc.č. st. 301, st. 381 a st. 1308 v k.ú. Horažďovice. Stavba je užívána jako základní škola, maximální kapacity budovy, ani jejich částí se nemění. Škola je navržena pro maximálně 570 žáků.

ZÁKLADNÍ POPIS STAVBY

Základní školu tvoří hlavní třípodlažní budova a jednopodlažní jídelna s družinou, která je spojena s hlavní budovou spojovací chodbou. V hlavní budově jsou na každém patře 3 záchody. Ve spojovací chodbě se nachází toalety pro jídelnu. Oprava se týká všech těchto zmíněných toalet. Stavba nebude členěna na objekty. Během stavebních úprav bude v prostoru stávajících toalet vytvořena nová WC kabina pro vozíčkáře – pro zvýšení komfortu bude WC kabina pro vozíčkáře umístěna v každém podlaží.

Stavební řešení-

Projekt řeší stavební úpravy toalet žáků v hlavní budově školy a ve spojovací chodbě mezi jídelnou a hlavní budovou. Toalety budou ponechány ve stávajícím prostoru, pouze dojde k úpravě dispozic. Počet zařizovacích předmětů bude ponechán a odpovídá požadavkům daných platnou vyhláškou na tyto prostory pro maximální počet žáků školy (570 žáků).

Konstrukční a materiálové řešení-

Do nosného zdiva školy bude zasahováno pouze u toalet chlapců a to pro vytvoření otvoru pro nové dveře. Zbýlé navrhované práce se týkají pouze nenosných stěn, oprav povrchů a výměn rozvodů v daných prostorech toalet. Rozmístění příček a ostatních konstrukcí je čitelné z projektové dokumentace. Nové příčky z důvodu eliminace přetížení stropů jsou navrhované z pórobetonových tvárnic. Zařizovací předměty (např. umyvadla) kotvené do těchto příček budou kotveny pomocí speciálních kotev určených pro tento materiál. Stěny a podlahy budou opatřeny keramickým obkladem a dlažbou. V prostorech toalet budou provedeny veškeré nové rozvody (voda, kanalizace, elektro, topení).

JEDNOTIVÉ KONSTRUKCE:

Podlahy:

Stávající podlaha bude vybourána a nově vytvořena nová těžká plovoucí podlaha. Budou použity izolační desky z EPS, které jsou určeny pro kročejový útlum podlah. Dále navržena roznášecí železobetonová deska min. tl. 50mm.

Příčky:

Kvůli snížení zatížení tlaku pod příčkami bylo vybráno zdivo z pórobetonových tvárnic tl. 100mm. Příčka bude kotvena ke stěnám pomocí úhelníků.

Na příčky budou zavěšeny zařizovací předměty pomocí chemických kotev určených pro pórobeton. Příčky budou vysoké přibližně 4m, proto je nutné dle podkladů výrobce zajistit stabilitu příčky.

Obklady a dlažby:

Jako dlažba bude použita protiskluzová dlažba splňující parametry uvedené v příslušných normách a vyhláškách.

Dveře:

Dojde k výměně stávajících dveří včetně zárubní za nové. Kvůli odolnosti jsou navrženy dveře s jádrem z lehčené překližky. Rozměry dveří jsou znatelné z PD. Dveře do kabin budou opatřeny WC zámkem a větracími otvory ve spodní části dveří.

Dveře mezi předsíní a toaletami chlapců – výsek 02 – dveře osazeny mřížkami. Odvětrání předsíně bude pomocí ventilátoru napojeného na světlo s doběhem – více viz. Elektro.

Potrubí bude opláštěno SDK obkladem včetně pozinkované podkonstrukce.

Dveře do kabin budou z vnější strany opatřeny samolepící designovou fólií dle výběru investora.

Dveře budou osazeny do ocelové zárubně.

Hydrant:

Kvůli umístění nových dveří do stěny, kde je v současné době umístěn hydrant, dojde k jeho přemístění. Místo pro umístění hydrantu bude vybráno po vybourání otvoru pro dveře.

Předpokládá se, že hydrant bude umístěn mezi nově vzniklé dveře a okno – minimální přemístění. Přesné umístění bude rozhodnuto za účasti dozoru a zástupce investora. Hydrant bude zcela zasekán do zdiva – hydrant nesmí zužovat prostor chodeb či zužovat šířku schodiště. Přemístění hydrantu nebude mít vliv na požární bezpečnost objektu.

Zařizovací předměty:

V prostorách toalet budou umístěny nové zařizovací předměty. Umyvadla a toalety kotvené do nových pórobetonových příček budou kotveny pomocí kotev určených pro pórobeton s dostatečnou únosností. V prostorách umývárny budou umístěny umyvadla s hloubkou 400mm, kvůli omezení zužování prostoru. Toalety budou zavěšené včetně závěsného systému s nádržkou.

Technické zařízení budov:

V prostorách toalet dojde k výměně rozvodů vody, výměně kanalizace a elektroinstalace.

Úpravy vnitřních povrchů

Vnitřní povrchy budou opatřeny vnitřní štukovou omítkou.

Malby, nátěry

Nové štukové povrchy vnitřních omítek budou opatřeny vnitřními malbami.

Charakteristika objektu z hlediska požární bezpečnosti

Převzato z PBŘS - Ing. Petr Boháč v 11/2016

Počet podlaží:	PP 1
	NP 3
Požární výška:	8,9 m

Třídění konstrukčních částí ovlivňujících zatřídění konstrukčního systému stavby:

svislé nosné konstrukce	Cihelné zdivo, pórobetonové tvárnice	DP1 dle čl.(10) 3.2.3.a
požárně dělicí svislé konstrukce	Cihelné zdivo, pórobetonové tvárnice	DP1 dle čl.(10) 3.2.3.a
vodorovné nosné konstrukce	Dřevěné trámové, HURDIS,	DP2 dle čl.(10) 3.2.4.a
požárně dělicí vodorovné konstrukce	Dřevěné trámové, HURDIS,	DP2 dle čl.(10) 3.2.4.a
obvodové konstrukce	Cihelné zdivo	DP1 dle čl.(10) 3.2.3.a
nosné konstr. střech	Dřevěný krov	DP3 dle čl. (10)3.2.5

Z hlediska požární bezpečnosti se jedná o objekt provedený:

- ze svislých požárně dělicích a svislých nosných konstrukcí zajišťujících stabilitu objektu z konstrukčních částí typu DP1*
- z ostatních požárně dělicích a nosných konstrukcí zajišťujících stabilitu objektu z konstrukčních částí typu DP2*
- nosná konstrukce střechy je konstrukční část DP 3*

Posuzovaný objekt považujeme za objekt provedený ze smíšeného konstrukčního systému dle ČSN 73 0802, čl. 7.2.8.b.

C. Posouzení záměru z hlediska požární bezpečnosti

POPIS STAVEBNÍCH ÚPRAV S PŘÍHLÉDNUTÍM KE KONCEPCI PBŘS

Upravována jsou následující sociální zařízení:

Výsek č. 1 - sociální zařízení u schodiště v části budovy umístěné na pozemku parc.č.st. 381, úpravy jsou navrženy v 1. – 3. NP.
Všechna tři sociální zařízení ve výseku č. 1 jsou součástí jediného požárního úseku N 1.3 / N 3 – SPB II., kromě 1. NP, kde se navíc rekonstruuje soc. zař. školníka v PÚ N 1.8 – SPB IV.
Měněné technické rozvody neprocházejí nikde požárně dělícími konstrukcemi.

Jsou navrhovány následující stavební práce:

1. Výměna zařizovacích předmětů a doplnění průtokových ohříváčů TUV.
2. Výměna rozvodů technických instalací.
3. Výměna dveří, obkladů a dlažeb.
4. Přizdívky příček na WC pro instalaci splachovačů.
5. Úprava pojistkových skříní na chodbách. Protože se jedná o rozvaděče na únikových cestách, budou rozvaděče tvořit samostatné požární úseky oddělené konstrukcemi EI-30 DP1 s uzávěry EI-15 DP1-SM.
6. Odvětrání axiálním ventilátorem do fasády, VZT potrubí ocelové průměru 100 mm.

Výsek č. 2 - sociální zařízení u schodiště v JZ části budovy umístěné na pozemku parc.č.st. 301, úpravy jsou navrženy v 1. – 3. NP.
Všechna tři sociální zařízení ve výseku č. 2 jsou součástí jediného požárního úseku N 1.5 / N 3 – SPB II.
Měněné technické rozvody neprocházejí nikde požárně dělícími konstrukcemi.

Jsou navrhovány následující stavební práce:

1. Výměna zařizovacích předmětů a doplnění průtokových ohříváčů TUV.
2. Výměna rozvodů technických instalací.
3. Výměna dveří, obkladů a dlažeb.
4. Přizdívky příček na WC pro instalaci splachovačů.
5. Úprava pojistkových skříní na chodbách. Protože se jedná o rozvaděče na únikových cestách, budou rozvaděče tvořit samostatné požární úseky oddělené konstrukcemi EI-30 DP1 s uzávěry EI-15 DP1-SM.
6. Odvětrání axiálním ventilátorem do fasády, VZT potrubí ocelové průměru 100 mm.
7. Ve všech NP bude posunut hydrant o cca 1 m.

8. Budou provedeny drobné dispoziční změny uvnitř prostoru sociálů a s tím související vybourání dalšího vstupu do soc. zař. z chodby v každém NP. Vše v rámci jediného PÚ.

Výsek č. 3 - sociální zařízení u schodiště u spojovací chodby v budově umístěné na pozemku parc.č.st. 301, úpravy jsou navrženy v 1. – 3. NP.
Všechna tři sociální zařízení ve výseku č. 3 jsou součástí jediného požárního úseku N 1.5 / N 3 – SPB II.
Měněné technické rozvody neprochází nikde požárně dělícími konstrukcemi.

Jsou navrhovány následující stavební práce:

1. Výměna zařizovacích předmětů a doplnění průtokových ohřivačů TUV.
2. Výměna rozvodů technických instalací.
3. Výměna dveří, obkladů a dlažeb.
4. Přizdívky příček na WC pro instalaci splachovačů.
5. Úprava pojistkových skříní na chodbách. Protože se jedná o rozvaděče na únikových cestách, budou rozvaděče tvořit samostatné požární úseky oddělené konstrukcemi EI-30 DP1 s uzávěry EI-15 DP1-SM.
6. Budou provedeny drobné dispoziční změny uvnitř prostoru sociálů. Vše v rámci jediného PÚ.

Výsek č. 4 - sociální zařízení na konci spojovací chodby v části budovy umístěné na pozemku parc.č.st. 1308, úpravy jsou navrženy v 1. NP.
Sociální zařízení ve výseku č. 4 je součástí požárního úseku N 1.9 / P 1 – SPB III.
Měněné technické rozvody neprochází nikde požárně dělícími konstrukcemi.

Jsou navrhovány následující stavební práce:

1. Výměna zařizovacích předmětů a doplnění průtokových ohřivačů TUV.
2. Výměna rozvodů technických instalací.
3. Výměna dveří, obkladů a dlažeb.
4. Přizdívky příček na WC pro instalaci splachovačů.
5. Úprava pojistkové skříně na chodbě. Protože se jedná o rozvaděč na únikové cestě, budou rozvaděče tvořit samostatný požární úsek oddělený konstrukcemi EI-30 DP1 s uzávěrem EI-15 DP1-SM.

POSOUZENÍ PODLE ČSN 73 0834 POŽÁRNÍ BEZPEČNOST STAVEB – ZMĚNY STAVEB.

- **Požární zatížení podle (34)3.2.a. se změnou užívání nezvětšuje o více jak 15 ky/m²:**
Jedná se o stavební úpravy bez změny užívání, konstrukce jsou použity stejného druhu (materiály stejné třídy reakce na oheň) jako byly původní.
Požární zatížení se posuzovanými stavebními úpravami nezvětšuje.

- **Počet osob (34)3.2.b,c. se změnou užívání nemění:**
Kapacita školy i rekonstruovaných sociálů se nemění.
Únikové možnosti se posuzovanými úpravami nezhoršují.
- **Nedochází ke změně předmětové normy** řešící požární bezpečnost požárního úseku podle (34)3.2.d. Z hlediska stavebního zákona nedochází ke změně užívání objektu.
- **Podle (34)3.2.e. nedochází ke změně objektu** nástavbou, vestavbou, přístavbou.

Ve smyslu ČSN 73 0834 nedochází ke změně užívání objektu.

Podle výše uvedeného je jedná o změnu stavby skupiny I podle ČSN 73 0834.

Jedná se o úpravu, výměnu nebo nahrazení jednotlivých stavebních konstrukcí a sestav TZB podle (34)3.3.a) a 3.3.b) a dále o změnu vnitřního členění prostorů podle (34)3.3.f).

D. Technické požadavky na změny staveb skupiny I

Změny staveb skupiny I nevyžadují další opatření, pokud splňují tyto požadavky:

a) požární odolnost měněných prvků použitých v měněných nosných stavebních konstrukcích, které zajišťují stabilitu objektu nebo jeho části, nebo jsou použity v konstrukcích ohraničujících únikové cesty nebo oddělující prostory dotčené změnou stavby od prostorů neměněných, není snížena pod původní hodnotu; nepožaduje se však požární odolnost vyšší než 45 minut;

Do nosných konstrukcí je zasahováno minimálně – vybouráním dveřních otvorů, překlady budou ocelové.

Nosné prvky se nemění. Požární odolnost měněných prvků podle a) se nesnižuje.

b) stupeň hořlavosti stavebních hmot nebo druh konstrukcí použitých v měněných stavebních konstrukcích není oproti původnímu stavu zhoršen; na nově provedenou povrchovou úpravu stěn a stropů není použito hmot stupně hořlavosti C3, u stropů (podhledů) navíc hmot, které při požáru (při zkoušce podle ČSN 73 0865) jako hořící odkapávají nebo odpadávají;

Nejsou použity materiály jiných požárně technických vlastností než byly původní.

c) šířka nebo výška kterékoliv požárně otevřené plochy v obvodových stěnách není zvětšena o více než 10 % původního rozměru nebo se prokáže, že odstupová vzdálenost vyhovuje příslušným technickým normám a předpisům, popř. nepřesahuje (i nevyhovující) stávající odstupovou vzdálenost;

Žádné nové požárně otevřené plochy nevznikají, velikost stávajících se nezvětšuje, požárně nebezpečný prostor stavby se nemění.

POZNÁMKA Odstupová vzdálenost se stanovuje pouze od zvětšené požárně otevřené plochy v obvodové stěně nebo ve střešním plášti; neposuzují se však odstupové vzdálenosti od neměněných obvodových stěn a střešního pláště;

d) nově zřizované prostupy všemi stěnami podle a) jsou utěsněny podle ČSN 73 0802 nebo ČSN 73 0804;

Nové prostupy stěnami podle a) nevznikají (z předloženého projektu nejsou zřejmé).

Jednotlivé sociální buňky nejsou součástí více požárních úseků.

S výjimkou 1. NP výseku č. 1, jsou všechny sociály jednoho výseku součástí stejného požárního úseku. Rekonstruované technické rozvody proto neprostupují požárně dělícími konstrukcemi (ani u 1. NP výseku č. 1). Případné změny nebo nejasnosti posoudí zpracovatel PBŘS v rámci autorského dozoru.

Případné prostupy požárně dělícími konstrukcemi, které mohou při stavbě vzniknout, budou provedeny v souladu s (02)11.1-3. a (10)6.2.

e) nově instalované vzduchotechnické zařízení v objektech dělených na požární úseky je provedeno podle ČSN 73 0872; nově instalované vzduchotechnické rozvody v částech objektu nedotčených změnou stavby nebo nečleněných na požární úseky nesmí být z hořlavých hmot;

V některých případech je navrhováno odvětrání sociálů do fasády axiálním ventilátorem. VZT potrubí je plechové o průměru 100 mm a bude realizováno vždy v rámci jednoho PÚ.

Nové VZT potrubí je z nehořlavých hmot a neprochází požárně dělícími konstrukcemi.

f) nově zřizované prostupy všemi stropy jsou utěsněny a jsou v souladu s ČSN 73 0802, ČSN 73 0804;

Nové prostupy stropy nevznikají (z předloženého projektu nejsou zřejmé).

Jednotlivé sociální buňky nejsou součástí více požárních úseků.

S výjimkou 1. NP výseku č. 1, jsou všechny sociály jednoho výseku součástí stejného požárního úseku. Rekonstruované technické rozvody proto neprostupují požárně dělícími konstrukcemi (ani u 1. NP výseku č. 1). Případné změny nebo nejasnosti posoudí zpracovatel PBŘS v rámci autorského dozoru.

Případné prostupy požárně dělícími stropy, které mohou při stavbě vzniknout, budou provedeny v souladu s (02)11.1-3. a (10)6.2.

g) v měněné části objektu nejsou původní únikové cesty zúženy ani prodlouženy nebo se prokáže, že jejich rozměry odpovídají normovým požadavkům a ani jiným způsobem není oproti původnímu stavu zhoršena jejich kvalita (např. větrání, požární odolnost a druh stavebních konstrukcí, provedení povrchových úprav, kvalita nášlapné vrstvy podlahy apod.);

Do únikových cest není posuzovanými stavebními úpravami zasahováno.

Je navržena pouze úprava pojistkových skříní na chodbách. Protože se jedná o rozvaděče na únikových cestách, budou rozvaděče tvořit samostatné požární úseky oddělené konstrukcemi EI-30 DP1 s uzávěry EI-15 DP1-SM.

Únikové cesty se nezužují ani neprodlužují ani se nezhoršují únikové možnosti.

h) je vytvořen požární úsek z prostorů podle 3.3b), pokud to ČSN 73 0802, ČSN 73 0804 nebo přidružené normy jmenovitě vyžadují; požárně dělící konstrukce tohoto požárního úseku mohou být bez dalšího průkazu navrženy pro III. stupeň požární bezpečnosti; III. stupni požární bezpečnosti musí odpovídat všechny požadavky na stavební konstrukce, včetně požadavků na požárně dělící konstrukce oddělující požární úsek od sousedních prostorů (nepřihlíží se k případnému požárnímu riziku v ostatních částech objektu);

Nevznikají nové PÚ. Stavební úpravy se budou realizovat v rámci stávajících požárních úseků.

i) v měněné části objektu nejsou změnou stavby zhoršeny původní parametry zařízení umožňující protipožární zásah, zejména příjezdové komunikace, nástupní plochy, zásahové cesty a vnější odběrná místa požární vody: u vnitřních hydrantových systémů lze ponechat původní hydranty včetně stávající funkční výzbroje; v měněné části objektu musí být rozmístěny přenosné hasicí přístroje podle zásad ČSN 73 0802, ČSN 73 0804 nebo přidružených norem.

U výseku č. 2 je v každém podlaží navrženo posunutí hydrantové skříně o cca 0,9 m. Uvedené posunutí nemá vliv na dosah vodního proudu (obsáhne stejnou plochu jako při původním umístění)

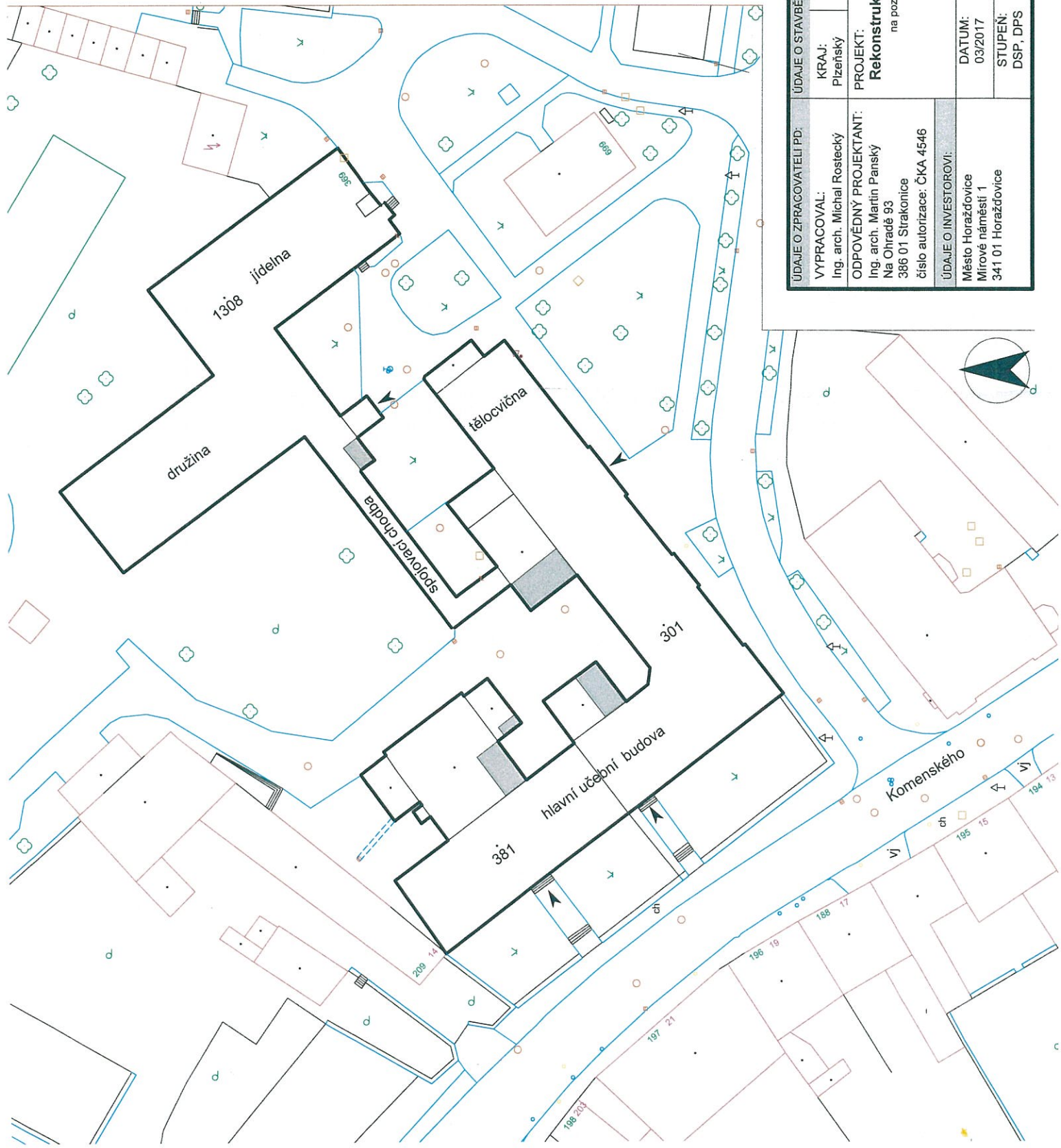
Nemění se parametry pro protipožární zásah.

E. Závěr

1. Předmětné stavební úpravy splňují technické požadavky pro změny staveb skupiny I, uvedené v odstavci D, člancích a) až i) tohoto posouzení, tudíž tyto změny nevyžadují další opatření.
2. Navrhované stavební úpravy nemají, při dodržení výše uvedeného, vliv na požární bezpečnost objektu.
3. Před uvedením dokončené stavby do provozu bude provedena revize elektroinstalace.



ÚDAJE O ZPRACOVATELI PD:		ÚDAJE O STAVBĚ:			
VYPRACOVAL: Ing. arch. Michal Rostecký		KRAJ: Plzeňský	OKRES: Klatovy	OBEC: Horažďovice	KATASTRÁLNÍ ÚZEMÍ: Horažďovice
ODPOVĚDNÝ PROJEKTANT: Ing. arch. Martin Panský Na Ohradě 93 386 01 Strakonice číslo autorizace: ČKA 4546		PROJEKT: Rekonstrukce WC ZŠ Komenského, Horažďovice na pozemku- parc. č. st. 301,381 a 1308 v k. ú. Horažďovice (stavební úpravy stávající budovy)			
ÚDAJE O INVESTOROVI:		Katastrální situační výkres			
Město Horažďovice Mírové náměstí 1 341 01 Horažďovice		DATUM: 03/2017	MĚŘÍTKO: 1:1000	Č. VÝKRESU: C.1	
		STUPEŇ: DSP, DPS			



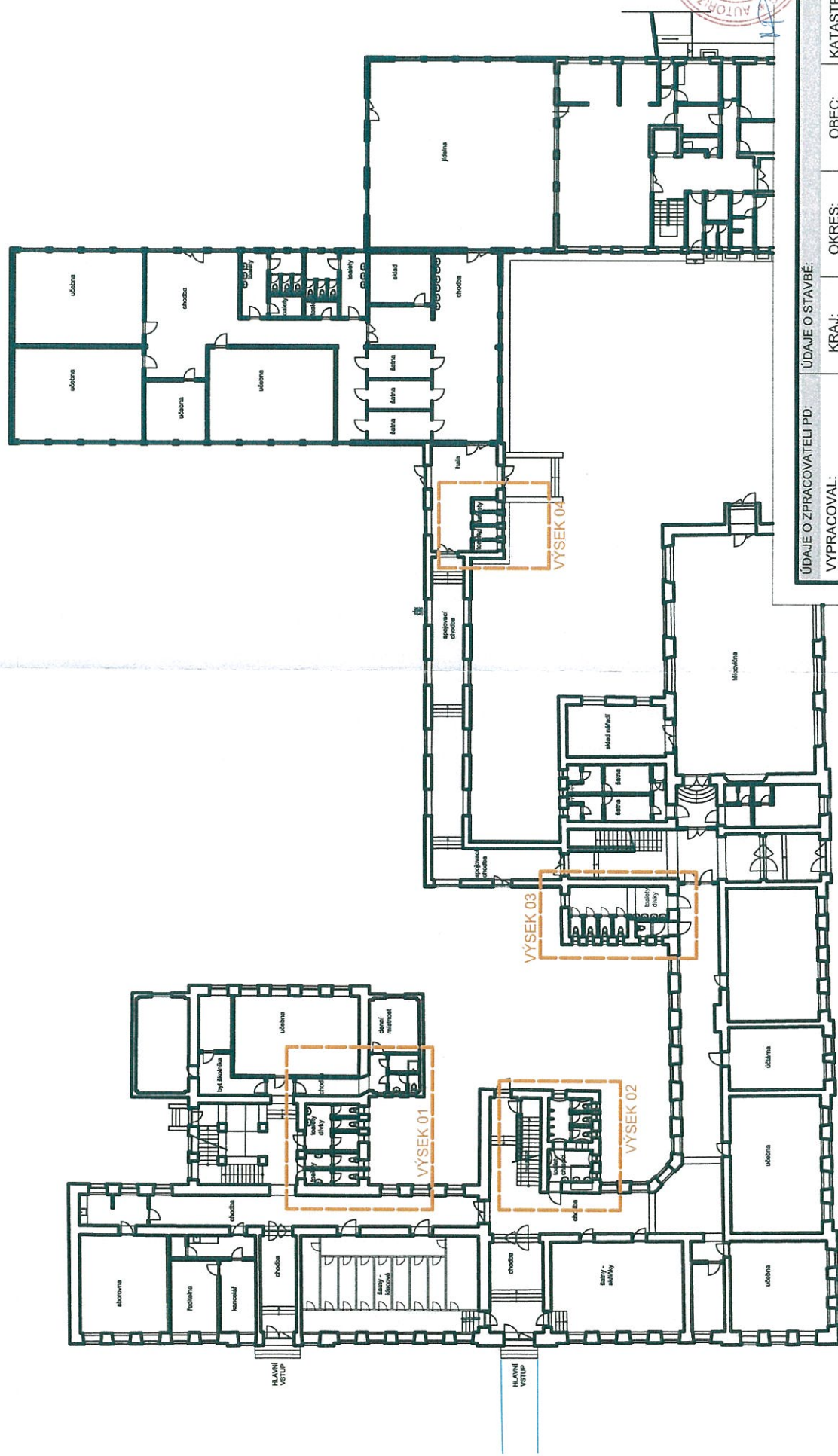
LEGENDA:

- řešený objekt - ZŠ Komenského, Horažďovice
- řešené části budovy
- hlavní vstupy do budovy
- okolní vzrostlá zeleň
- okolní budovy

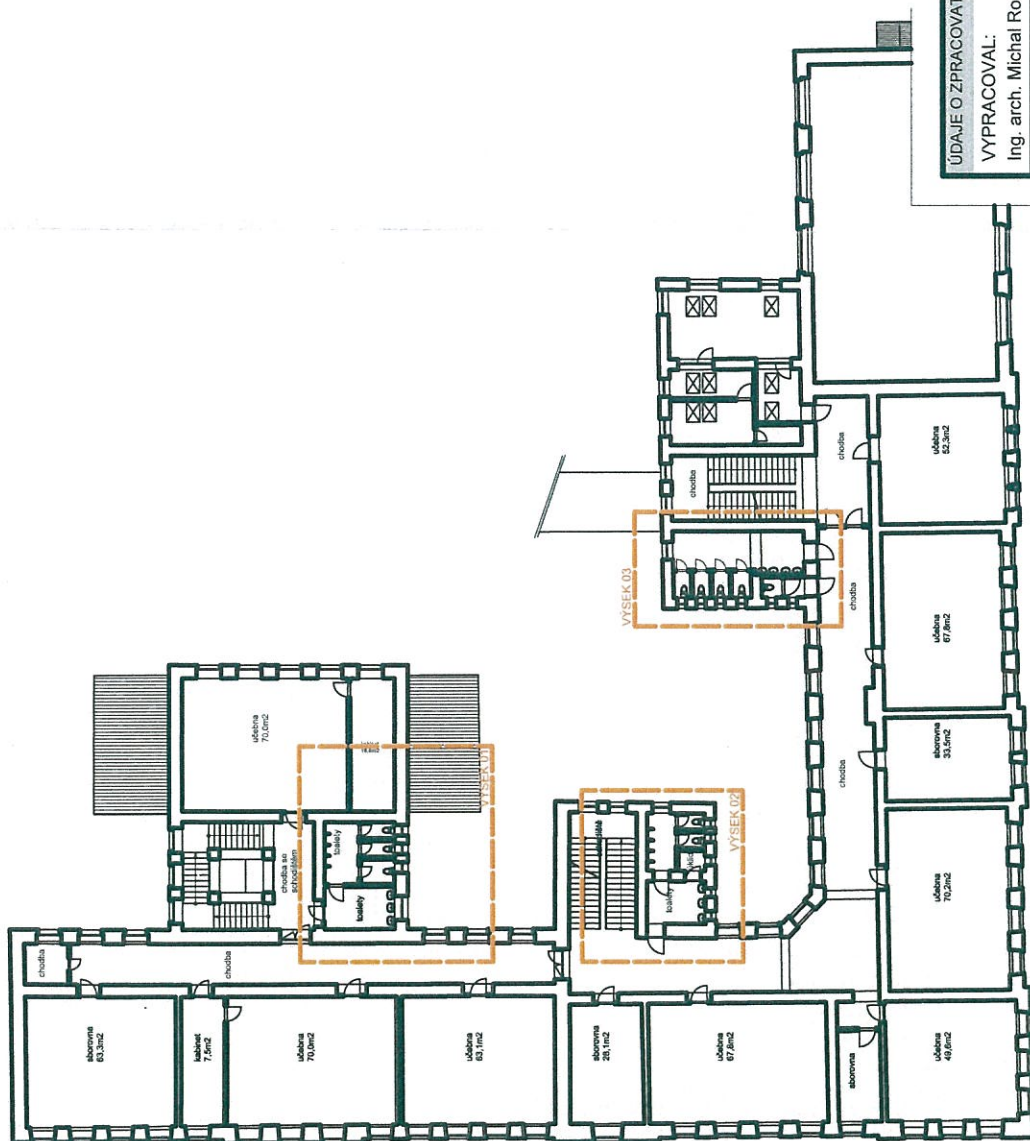
pozn.
Navržené stavební úpravy nezasahují do okolí budovy (zpevněných, nezpevněných ploch), do vzhledu budovy, či do jejího provozu.
Přemětem projektu je oprava a stavební úpravy toalet školy.



ÚDAJE O ZPRACOVATELI PD:		ÚDAJE O STAVBĚ:		KATASTRÁLNÍ ÚZEMÍ:	
VYPRACOVAL:	Ing. arch. Michal Rostecký	KRAJ:	Píseňský	OKRES:	Klatovy
ODPOVĚDNÝ PROJEKTANT:	Ing. arch. Martin Panský Na Ohradě 93 386 01 Strakonice číslo autorizace: ČKA 4546	PROJEKT:	Rekonstrukce WC ZŠ Komenského, Horažďovice na pozemku- parc. č. st. 301, 381 a 1308 v k. ú. Horažďovice (stavební úpravy stávající budovy)		
ÚDAJE O INVESTOROVI:		OBEC:		KATASTRÁLNÍ ÚZEMÍ:	
Město Horažďovice Mírové náměstí 1 341 01 Horažďovice		Měřítko:		Č. VÝKRESU:	
		Datum:		C.2	
		Stupeň:			
		DPS, DPS			



ÚDAJE O ZPRACOVATELI PD:		ÚDAJE O STAVBĚ:		KATASTRÁLNÍ ÚZEMÍ:	
VYPRACOVAL:	Ing. arch. Michal Rostecký	KRAJ:	Plzeňský	OKRES:	Klatovy
ODPOVĚDNÝ PROJEKTANT:	Ing. arch. Martin Panský Na Ohraď 93 386 01 Strakonice číslo autorizace: ČKA 4546	OBEC:	Horažďovice	Horažďovice	
ÚDAJE O INVESTOROVÍ:		PROJEKT:		PŮDORYS 1.NP - schéma	
Město Horažďovice Mírové náměstí 1 341 01 Horažďovice		Rekonstrukce WC ZŠ Komenského, Horažďovice na pozemku- parc. č. st. 301, 381 a 1308 v k. ú. Horažďovice (stavební úpravy stávající budovy)		Č. VÝKRESU: D.1.1	
		MÉRITKO: 1:300		2	
		STUPĚŇ: DSP, DPS			



ÚDAJE O ZPRACOVATELI PD:		ÚDAJE O STAVBĚ:		KATASTRÁLNÍ ÚZEMÍ:	
VYPRACOVAL: Ing. arch. Michal Rostecký		KRAJ: Píseňský		OKRES: Klatovy	
ODPOVĚDNÝ PROJEKTANT: Ing. arch. Martin Panský Na Ohradě 93 386 01 Strakonice číslo autorizace: ČKA 4546		PROJEKT: Rekonstrukce WC ZŠ Komenského, Horažďovice na pozemku- parc. č. st. 301,381 a 1308 v k. ú. Horažďovice (stavební úpravy stávající budovy)		OBEC: Horažďovice	
ÚDAJE O INVESTOROVÍ: Město Horažďovice Mírové náměstí 1 341 01 Horažďovice		DATUM: 03/2017		MÉRITKO: 1:300	
		STUPĚŇ: DSP, DPS		Č. VÝKRESU: D.1.1	
				3	

LEGENDA - ODSTRANĚNÍ:
(do suti)

ZÁŘIZOVACÍ PŘEDMĚTY
(odstranění do suti)

- (A) - umyvadlo nástěnné, 5ks
(B) - klozety kombi, 5 ks
(D) - vylévka, keramická, včetně nástěnné baterie, 1 ks
(E) - sprchový kout včetně zástěny, rohový, 900/900mm, 1 ks

OBKLADY A DLAŽBY:

-v celých prostorách toalet bude vybourána stávající keramická dlažba i keramický obklad (v.o 1,8m)

OSTATNÍ:

- (D1) -vybourání dveří včetně ocelové zárubně, celkem 11KS
(VN) - provedeny průrazy ve zdivu pro osazení axiálního ventilátoru na odvětrání předstěny toalet, Ø100mm

RADIÁTORY:

- veškeré radiátory na toaletách budou vyměněny za nové - viz samostatná část PD
ROZVODY VODY A KANALIZACE:

- veškeré rozvody na toaletách budou vyměněny za nové - viz samostatná část PD
ELEKTROINSTALACE:

- veškeré rozvody na toaletách budou vyměněny za nové - viz samostatná část PD
SKLADBA PODLAH NA TOALETÁCH

Odstraňované vrstvy:
Keramická dlažba 6 mm
Lepidlo pro dlažby 150 mm
Cementový potěr 2 mm
Lepenka A400H 100 mm
Škvárový náryp

Ponechané vrstvy:
Hydroizolace - asfalt. lepenka A500H 2 mm
Penetrační náter
Stropní konstrukce

pozn.

- nebyla dohlédána skladba podlah v původní dokumentaci - jedná se o předpokládanou skladbu, pokud bude v průběhu stavby zjištěna odlišnost, změna skladby bude odsouhlasena projektantem a zástupcem investora
- po odstranění dlažby včetně lepidla bude provedena sonda kvůli skladbám podlah, (za přítomnosti stavebního dozoru a zástupce investora)

LEGENDA:
(ÚPRAVA, OPĚTOVNÁ MONTÁŽ)

(K) EL. OHŘÍVAČ VODY:
stávající zásobník (120l) budou ponechány

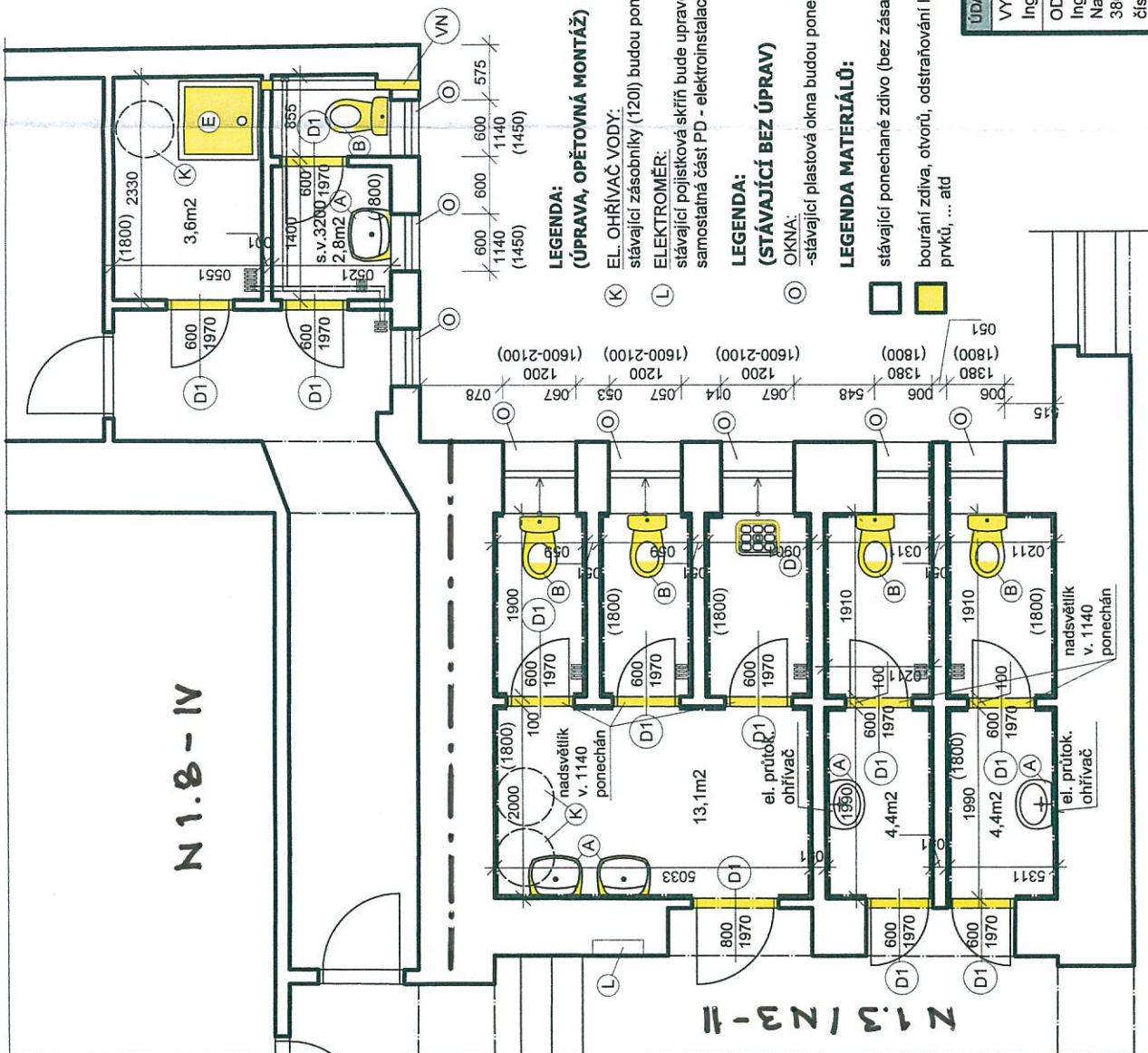
(L) ELEKTROMĚR:
stávající pojisková skříň bude upravena - více viz samostatná část PD - elektroinstalace

LEGENDA:
(STÁVAJÍCÍ BEZ ÚPRAV)

(OKNA):
-stávající plastová okna budou ponechána

LEGENDA MATERIÁLŮ:

stávající ponechané zdivo (bez zásahů)
bourání zdiva, otvorů, odstraňování konstrukcí a prvků, ... atd



ÚDAJE O ZPRACOVATELI (P):		ÚDAJE O STAVBĚ:		KATASTRÁLNÍ ÚZEMÍ:	
VYPRACOVAL:	Ing. arch. Michal Rosteký	KRAJ:	Plzeňský	OKRES:	Klatovy
ODPOVĚDNÝ PROJEKTANT:	Ing. arch. Martin Panský	OBEC:	Horáždovice	KATASTRÁLNÍ ÚZEMÍ:	
Na Ohradě 93		PROJEKT:		Horáždovice	
386 01 Strakonice		Rekonstrukce WC ZŠ Komenského, Horáždovice		na pozemku- parc. č. st. 301,381 a 1308 v k. ú. Horáždovice	
číslo autorizace: ČKA 4546		(stavební úpravy stávající budovy)		VÝSEK 01	
ÚDAJE O INVESTOROVÍ:		PŮDORYS 1.NP - stávající stav		Č. VÝKRESU:	
Město Horáždovice		MĚŘÍTKO:		D.1.1	
Mírové náměstí 1		DATUM:		5	
341 01 Horáždovice		03/2017			
		STUPEŇ:			
		DSP, DPS			

LEGENDA MATERIÁLU:



STÁVAJÍCÍ PONECHANÉ ZDIVO (BEZ ZÁSAHŮ)

VÝZDÍVKY, ÚPRAVY STĚN, ...:

předstěna z porobetonových tváří tl. 120mm pro zazdění splachovacího systému -
výška vyzdění 1300mm (popř. dle vybraného splachovacího systému)



LEGENDA:

(NOVÉ)

ZARÍZOVACÍ PŘEDMĚTY:

- (A) - umyvadla, hloubka 400mm, závěsné, páková stojánková baterie, výška osazení 800mm, 3 ks
- (A1) - umyvadla, maximální hloubka 350mm, závěsné, páková stojánková baterie, výška 800mm, 2 ks
- (B) - klozety, závěšené včetně podomítkového splachovacího systému určeného pro zazdění hl. 120mm, duální splachování (3/6l), výška 400mm, 5 ks
- (D) - výlevka, keramická, včetně nástěnné baterie, 1 ks
- (E) - sprchový kout, vanička 900/900mm, plastová zástěna - rohová, posuvné dveře, nástěnná sprchová baterie
- (V) - zrcadlo 300x450 mm, bez rámu se zabroušenými hranami, lepené na obklad počít: 3 ks
- (W) - zásobník na tekuté mýdlo k připevnění na stěnu, se spodním odběrem, chromovaný, 60x90mm, v. 150mm, počít: 5 ks
- (Y) - držáky na WC papír, bez kryty, chromované, počít: 5 ks
- (Z) - záchodová štička závěsná, sklochrom, počít: 5 ks

pozn. - zařizovací předměty kotveny chemickými kotvami do porobetonu

OSTATNÍ:

- (D1) ^{UP} - dveře vnitřní, světlotlust dveří 600/1970mm, křídlo laminované- HPL tl. 0,8mm - odstín bílá, výplň křídla z odlehčené dřevotřískové desky, dveřní panty standard, kování - WC zámek, dveře do kabin opatřeny větracími mřížkami, součástí dodávky dveří nové ocelové zárubně včetně náteru - odstín bílá, celkem 10KS
- (D2) ^{UP} - dveře vnitřní, světlotlust dveří 800/1970mm, křídlo laminované- HPL tl. 0,8mm - odstín bílá, výplň křídla z odlehčené dřevotřískové desky, dveřní panty standard, kování - standard, dveře do kabin opatřeny větracími mřížkami, součástí dodávky dveří nové ocelové zárubně včetně náteru - odstín bílá, celkem 1KS
- (VN) - osazení axiálního ventilátoru na odvětrání sprchy, požadovaná výměna vzduchu min. 100 m³/h, napojeno na světlík s doběhem včetně potrubí Ø100mm a osazení větrací nerez mřížky na fasádu, pro potrubí provedeny průrazy ve zdivu, v prostorech toalety potrubí zakryto SDH konstrukcí- SDK deska tl. 12,5mm,

RADIÁTORY:

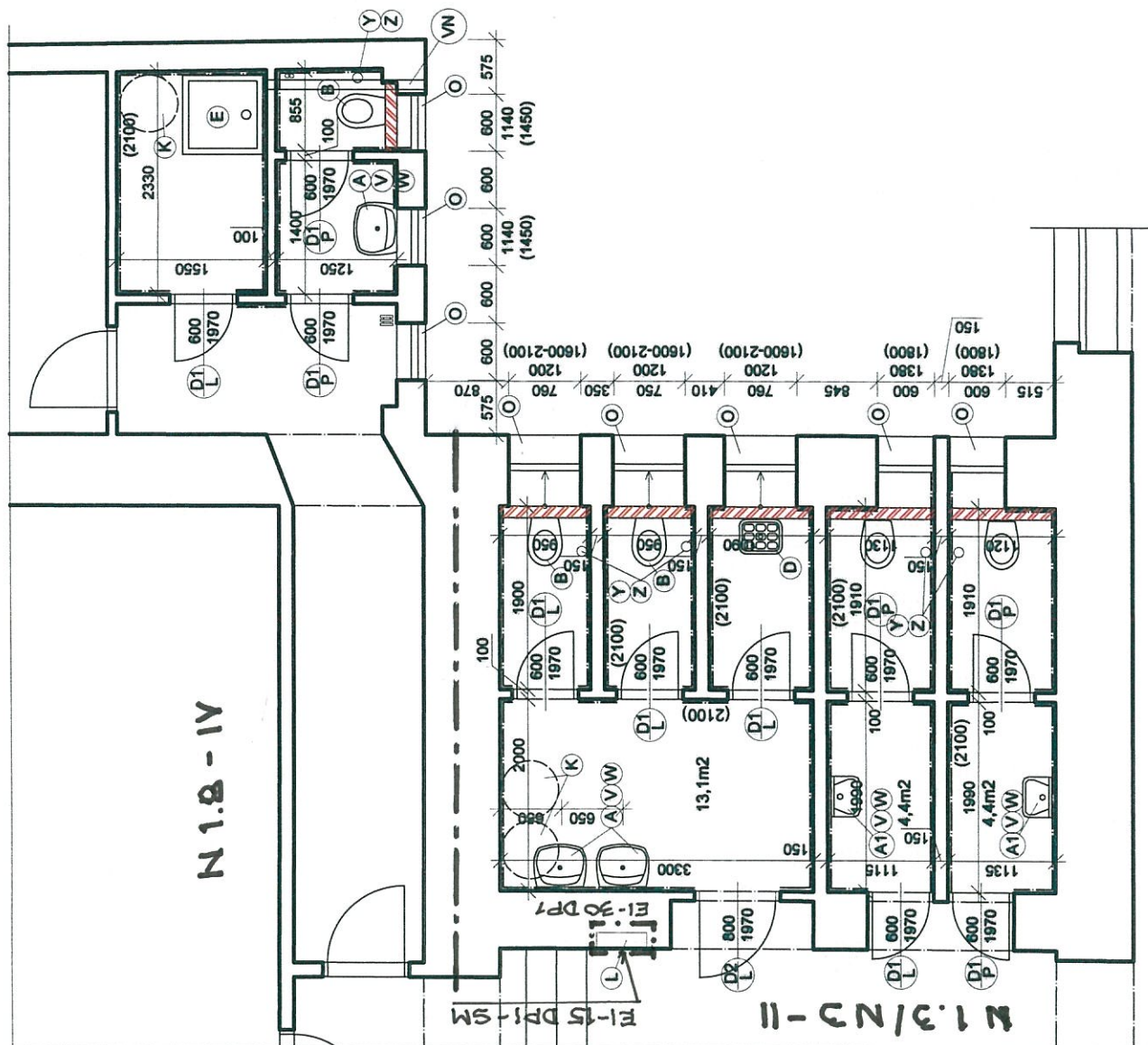
- veškeré radiátory na toaletách budou vyměněny za nové - viz samostatná část PD

ROZVODY VODY A KANALIZACE:

- veškeré rozvody na toaletách budou vyměněny za nové - viz samostatná část PD

ELEKTROINSTALACE:

- veškeré rozvody na toaletách budou vyměněny za nové - viz samostatná část PD



LEGENDA - ODSTRANĚNÍ:

(do suti)

ZAŘÍZOVACÍ PŘEDMĚTY

(odstranění do suti)

- (A) - umyvadlo nástěnné, 3ks
- (B) - klozety kombi, 2 ks
- (C) - pisoár, 4 ks
- (D) - výlevka, keramická, včetně nástěnné baterie, 1 ks

OBKLADY A DLAŽBY:

- v celých prostorách toalet bude vybourána stávající keramická dlažba i keramický obklad (v.o 1,8m)

OSTATNÍ:

- (D1) -vybourání dveří včetně ocelové zárubně, celkem 5KS

RADIÁTORY:

- veškeré radiátory na toaletách budou vyměněny za nové - viz samostatná část PD

ROZVODY VODY A KANALIZACE:

- veškeré rozvody na toaletách budou vyměněny za nové - viz samostatná část PD

ELEKTROINSTALACE:

- veškeré rozvody na toaletách budou vyměněny za nové - viz samostatná část PD

SKLADBA PODLAH NA TOALETÁCH

Odstraňované vrstvy:

- Keramická dlažba 6 mm
- Lepidlo pro dlažby 150 mm
- Cementový potěr 2 mm
- Lepenka A400H 100 mm
- Škvárový násep

Ponechané vrstvy:

- Hydroizolace - asfalt. lepenka A500H 2 mm
- Penetrační nátěr
- Stropní konstrukce

pozn.

- nebyla dohledána skladba podlah v původní dokumentaci - jedná se o předpokládanou skladbu, pokud bude v průběhu stavby zjištěna odlišnost, změní skladbu bude odsouhlasen projektantem a zástupcem investora

- po odstranění dlažby včetně lepidla bude provedena sonda kvůli skladbám podlah, (za přítomnosti stavebního dozoru a zástupce investora)



LEGENDA: (ÚPRAVA, OPĚTOVNÁ MONTÁŽ)

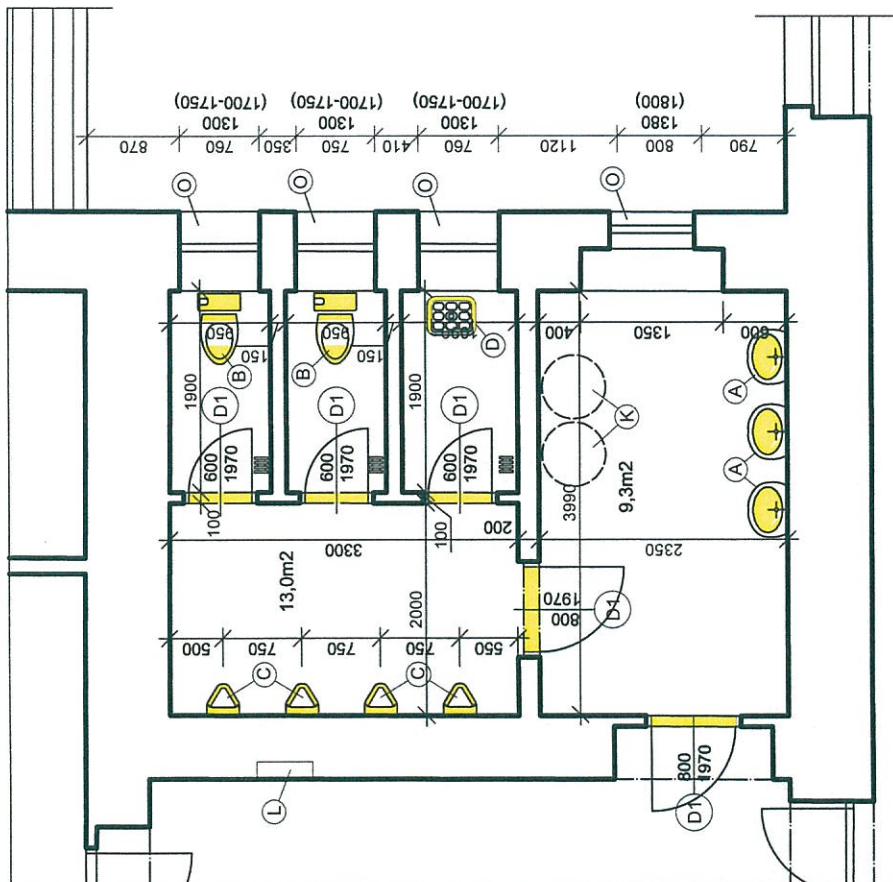
- (K) EL. OHŘÍVAČ VODY:
stávající zásobníky (120l) budou ponechány
- (L) ELEKTROMĚR:
stávající pojistková skříň bude upravena - více viz samostatná část PD - elektroinstalace

LEGENDA: (STÁVAJÍCÍ BEZ ÚPRAV)

- (O) OKNA:
-stávající plastová okna budou ponechána

LEGENDA MATERIÁLŮ:

- ☐ stávající ponechané zdivo (bez zásahů)
- ☒ bourání zdiva, otvorů, odstraňování konstrukcí a pívků, ... atd



ÚDAJE O ZPRACOVATELI PD:		ÚDAJE O STAVBĚ:			KATASTRÁLNÍ ÚZEMÍ:	
VYPRACOVAL:		KRAJ:	OKRES:	OBEC:	Horáždovice	
Ing. arch. Michal Rostecký		Píseňský	Klatovy	Horáždovice		
ODPOVĚDNÝ PROJEKTANT:		PROJEKT:				
Ing. arch. Martin Panský		Rekonstrukce WC ZŠ Komenského, Horáždovice				
Na Ohradě 93		na pozemku- parc. č. st. 301,381 a 1308 v k. ú. Horáždovice				
386 01 Strakonice		(stavební úpravy stávající budovy)				
číslo autorizace: ČKA 4546		VÝSEK 01				
ÚDAJE O INVESTOROVÍ:		PŮDORYS 2.NP - stávající stav				Č. VÝKRESU:
Město Horáždovice		DATUM:		MĚŘÍTKO:		D.1.1
Mírové náměstí 1		03/2017		1:50		6
341 01 Horáždovice		STUPEŇ:		DSP, DPS		

LEGENDA MATERIÁLU:



STÁVAJÍCÍ PONECHANÉ ZDIVO (BEZ ZÁSAHŮ)



VYZDÍVKY, ÚPRAVY STĚN,

předstěna z pórobetonových tvárnic tl. 120mm pro zazdění
splachovacího systému - výška vyzdění 1300mm(dle vybraného
splachovacího systému)

LEGENDA:

(NOVÉ)

ZARIZOVACÍ PŘEDMĚTY:

- umyvadla, hloubka 400mm, závěsné, páková stojánková baterie,
výška osazení 800mm, 3 ks

- klozety, závěšené včetně podomítkového splach. systému určeného
pro zazdění hl. 120mm, duální splachování (3/6l), výška 400mm, 2 ks

- pisoár, senzorové splachování, výška osazení 1080mm, 4 ks

- výlevka, keramická, včetně nástěnné baterie, 1 ks

- zrcadlo 300x450 mm, bez rámu se zabroušenými hranami, lepené na
obklad, počet: 3 ks

- zásobník na tekuté mýdlo k připevnění na stěnu, se spodním odběrem,
chromovaný, 60x90mm, v. 150mm, počet: 3 ks

- držáky na WC papír, bez krytu, chromované, počet: 2 ks

- záchodová šelka závěsná, sklo/chrom, počet: 2 ks

pozn.- zařizovací předměty kotveny chemickými kotvami do porobetonu

OSTATNÍ:

dveře vnitřní, světlost dveří 600/1970mm, křídlo laminované- HPL tl.
0,8mm - odstín bílá, výplň křídla z odlehčené dřevotřískové desky, dveřní
panty standard, kování - WC zámek, dveře do kabin opatřeny větracími
mřížkami, součástí dodávky dveří nové ocelové zárubně včetně náteru -
odstín bílá, celkem 3KS

dveře vnitřní, světlost dveří 800/1970mm, křídlo laminované- HPL tl.
0,8mm - odstín bílá, výplň křídla z odlehčené dřevotřískové desky, dveřní
panty standard, kování - standard, dveře do kabin opatřeny větracími
mřížkami, součástí dodávky dveří nové ocelové zárubně včetně náteru -
odstín bílá, celkem 2KS

počet kusů uveden pouze pro toto podlaží !!!

LEGENDA:
(ÚPRAVA, OPĚTOVNÁ MONTÁŽ)

(K) EL. OHŘÍVAČ VODY:

stávající zásobníky (120l) budou ponechány

(L) ELEKTROMĚR:

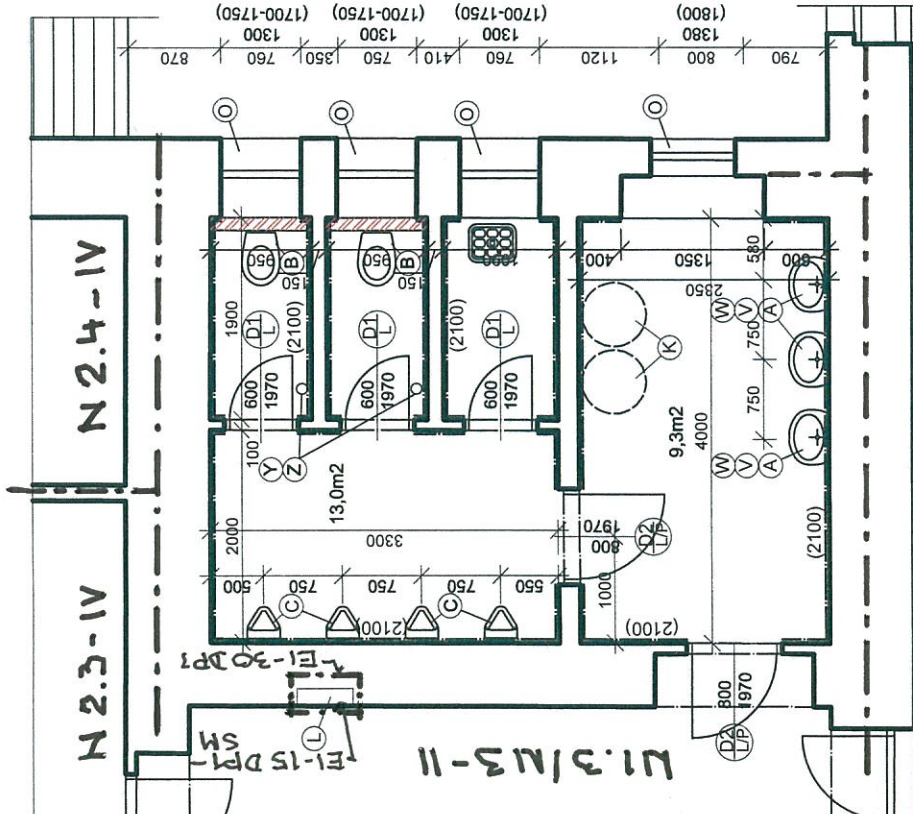
stávající pojistková skříň bude upravena - více viz
samostatná část PD - elektroinstalace

LEGENDA:

(STÁVAJÍCÍ BEZ ÚPRAV)

(OKNA:

-stávající plastová okna budou ponechána



OBLIKY A DLAŽBY:

-v prostorech toalet budou položena nová protiskluzová dlažba
(parametr R10) o rozměru 330/330mm.(při výběru jiné než
navržené dlažby dodržet koeficient tření min. 0,5 za sucha -
Norma ČSN 74 4505- podlahy, vyhláška 268/2009 Sb.).

-nový obklad bude proveden do výšky 2100mm po celém
prostoru toalet, rozměr obkladu 400/200mm

- pod obklady a dlažby bude proveden penetrační nátěr a
natažena izolace proti vodě, dlažba a obklady budou lepeny
flexibilním lepidlem (C2T)

- více viz. barevné řešení

SKLADBA PODLAH NA TOALETÁCH

Nové vrstvy podlahy:

Keramická protiskluzová dlažba

Flexibilní lepidlo pro dlažbu (C2T)

Hydroizolační stěrka

Betonová deska vyztužena sítí KARI 6/150/150 60mm

Polyethylenová fólie

Podlahový EPS 160mm

Ponechané vrstvy:

Hydroizolace - asfalt. lepenka A500H

Penetrační nátěr

Konstrukce stropu

pozn.

- nebyla dohledána skladba podlah v původní dokumentaci -
jedná se o předpokládanou skladbu, pokud bude v průběhu
stavby zjištěna odlišnost, změna skladby bude odsouhlasena
projektantem a zástupcem investora

- po odstranění dlažby včetně lepidla bude provedena
sonda kvůli skladbám podlah, (za přítomnosti stavebního
dozoru a zástupce investora)

- betonová podlahová deska bude oddělována od zdi
dilatčním páskem

RADIÁTORY:

- veškeré radiátory na toaletách budou vyměněny za
nové - viz samostatná část PD

ROZVODY VODY A KANALIZACE:

- veškeré rozvody na toaletách budou vyměněny za nové -
viz samostatná část PD

ELEKTROINSTALACE:

- veškeré rozvody na toaletách budou vyměněny za nové -
viz samostatná část PD

ÚDAJE O ZPRACOVATELI PD:		ÚDAJE O STAVBĚ:		KATASTRÁLNÍ ÚZEMÍ:	
VYPRACOVAL: Ing. arch. Michal Rostecký		KRAJ: Píseňský	OKRES: Klatovy	OBEC: Horázdovice	Horázdovice
ODPOVĚDNÝ PROJEKTANT: Ing. arch. Martin Panský Na Ohradě 93 386 01 Strakonice číslo autorizace: ČKA 4546		PROJEKT: Rekonstrukce WC ZŠ Komenského, Horázdovice na pozemku- parc. č. st. 301,381 a 1308 v k. ú. Horázdovice (stavební úpravy stávající budovy)			
ÚDAJE O INVESTOROVÍ:		VÝSEK 01 PŮDORYS 2.NP - nový stav			
Město Horázdovice Mírové náměstí 1 341 01 Horázdovice		DATUM: 03/2017	MĚŘÍTKO: 1:50		Č. VÝKRESU: D.1.1 9
		STUPĚNÍ: DSP, DPS			

LEGENDA - ODSTRANĚNÍ:

(do suti)

ZAŘÍZOVACÍ PŘEDMĚTY

(odstranění do suti)

- A - umyvadlo nástěnné, 3ks
- B - klozety kombi, 2 ks
- D - výlevka, keramická, včetně nástěnné baterie, 1 ks

OBKLADY A DLAŽBY:

-v celých prostorách toalet bude vybourána stávající keramická dlažba i keramický obklad (v.o 1,8m)

OSTATNÍ:

- D1 -vybourání dveří včetně ocelové zárubně, celkem 4KS

RADIÁTORY:

- veškeré radiátory na toaletách budou vyměněny za nové - viz samostatná část PD

ROZVODY VODY A KANALIZACE:

- veškeré rozvody na toaletách budou vyměněny za nové - viz samostatná část PD

ELEKTROINSTALACE:

- veškeré rozvody na toaletách budou vyměněny za nové - viz samostatná část PD

SKLADBA PODLAH NA TOALETÁCH

Odstraňované vrstvy:
Keramická dlažba 6 mm
Lepidlo pro dlažby 150 mm
Cementový potěr 2 mm
Lepenka A400H 100 mm
Škvárový násep

Ponechané vrstvy:
Hydroizolace - asfalt, lepenka A500H 2 mm
Penetrační nátěr
Stropní konstrukce

pozn.

- nebyla dohlédána skladba podlah v původní dokumentaci - jedná se o předpokládanou skladbu, pokud bude v průběhu stavby zjištěna odlišnost, změní skladbu bude odsouhlasen projektantem a zástupcem investora
- po odstranění dlažby včetně lepidla bude provedena sonda kvůli skladbám podlah, (za přítomnosti stavebního dozoru a zástupce investora)



LEGENDA: (ÚPRAVA, OPĚTOVNÁ MONTÁŽ)

- (K) EL. OHŘÍVAČ VODY: stávající zásobníky (120l) budou ponechány
- (L) ELEKTROMĚR: stávající pojistková skříň bude upravena - více viz samostatná část PD - elektroinstalace

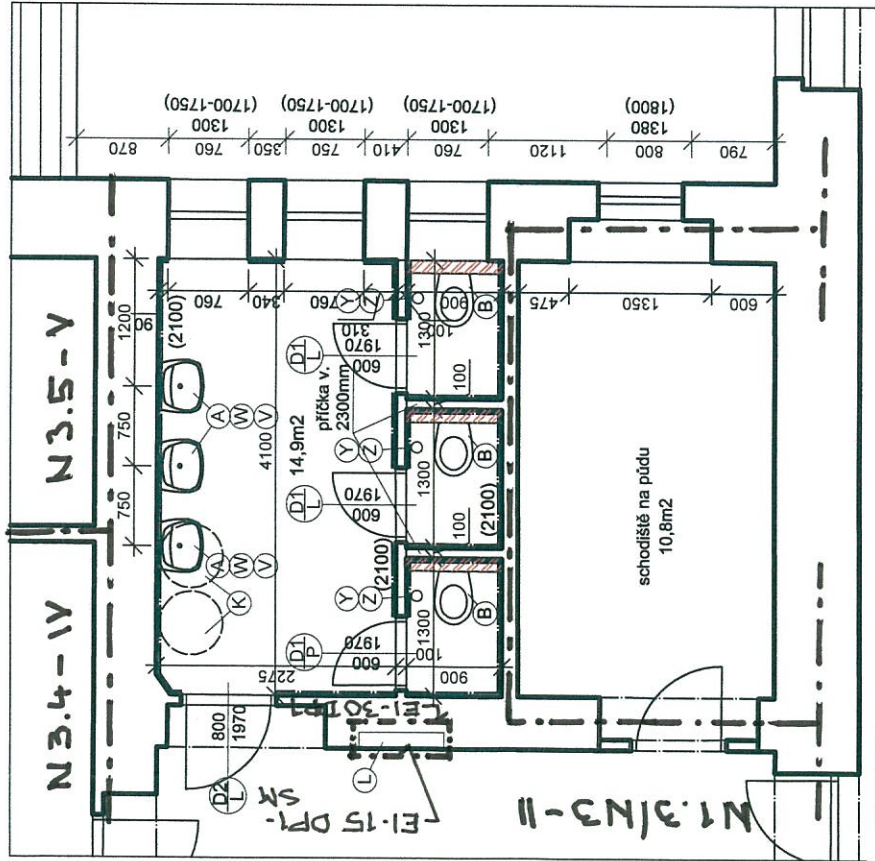
LEGENDA: (STÁVAJÍCÍ BEZ ÚPRAV)

- (O) OKNA: -stávající plastová okna budou ponechána

LEGENDA MATERIÁLŮ:

- stávající ponechané zdivo (bez zásahů)
- bourání zdiva, otvorů, odstraňování konstrukcí a prvků, ... atd

ÚDAJE O ZPRACOVATELI PD:		ÚDAJE O STAVBĚ:			KATASTRÁLNÍ ÚZEMÍ:		
VYPRACOVAL:	Ing. arch. Michal Rostecký	KRAJ:	Píseňský	OKRES:	Klatovy	OBEC:	Horáždovice
ODPOVĚDNÝ PROJEKTANT:		PROJEKT:					
Ing. arch. Martin Panský Na Ohraď 93 386 01 Strakonice číslo autorizace: ČKA 4546		Rekonstrukce WC ZŠ Komenského, Horáždovice na pozemku- parc. č. st. 301/381 a 1308 v k. ú. Horáždovice (stavební úpravy stávající budovy) VÝSEK 01					
ÚDAJE O INVESTOROVI:		PŮDORYS 3.NP - stávající stav					
Město Horáždovice Mírové náměstí 1 341 01 Horáždovice		DATUM:	03/2017	MĚŘÍTKO:	1:50	Č. VÝKRESU:	D.1.1
		STUPEŇ:	DSP, DPS				
						7	



LEGENDA: (ÚPRAVA, OPĚTOVNÁ MONTÁŽ)

- (K) EL. OHŘÍVAČ VODY:
stávající zásobníky (120) budou ponechány
- (L) ELEKTROMĚR:
stávající elektroměr bude upraven - více viz samostatná část PD - elektroinstalace

LEGENDA: (STÁVAJÍCÍ BEZ ÚPRAV)

- (O) OKNA:
stávající plastová okna budou ponechána

LEGENDA MATERIÁLU:

- stávající ponechané zdivo (bez zásahů)

předstěna z porobetonových tváric tl. 120mm pro zasedání splachovacího systému - výška vyzdění 1300mm(dle vybraného splachovacího systému)

LEGENDA: (NOVÉ)

ZARÍZOVACÍ PŘEDMĚTY:

- (A) - umyvadla, hloubka 400mm, závěsné, páková stojánková baterie, výška osazení 800mm, 3 ks
- (B) - klozety, zavěšené včetně podomítkového splachovacího systému určeného pro zasedání hl. 120mm, duální splachování (3/6), výška osazení 400mm, 3 ks
- (V) - zrcadlo 300x450 mm, bez rámu se zabroušenými hranami, lepené na obklad
- (W) - počet: 3 ks
- (Y) - zásobník na tekuté mýdlo k připevnění na stěnu, se spodním odběrem, chromovaný, 60x90mm, v. 150mm, počet: 3 ks
- (Z) - držáky na WC papír, bez kryty, chromované, počet: 3 ks
- (Z) - záchodová síťka závěsná, sklo/chrom, počet: 3 ks
- pozn. - zařizovací předměty kotveny chemickými kotvami do porobetonu

OSTATNÍ:

- (D₁) dveře vnitřní, světlost dveří 600/1970mm, křídlo laminované HPL tl. 0,8mm - odstín bílá, výplň křídla z odlehčené dřevotřískové desky, dveřní panty standard, kování - WC zámek, dveře do kabin opatřeny větracími mřížkami, součástí dodávky dveří nové ocelové zárubně včetně náteru - odstín bílá, celkem 3KS

- (D₂) dveře vnitřní, světlost dveří 800/1970mm, křídlo laminované HPL tl. 0,8mm - odstín bílá, výplň křídla z odlehčené dřevotřískové desky, dveřní panty standard, kování - standard, dveře do kabin opatřeny větracími mřížkami, součástí dodávky dveří nové ocelové zárubně včetně náteru - odstín bílá, celkem 1KS
- počet kusů uveden pouze pro toto podlaží !!!

RADIÁTORY:

- veškeré rozvody na toaletách budou vyměněny za nové - viz samostatná část PD

ROZVODY VODY A KANALIZACE:

- veškeré rozvody na toaletách budou vyměněny za nové - viz samostatná část PD

ELEKTROINSTALACE:

- veškeré rozvody na toaletách budou vyměněny za nové - viz samostatná část PD

OBKLADY A DLAŽBY:

- v prostorách toalet bude položena nová protiskluzová dlažba (parametr R10) o rozměru 330/330mm, (při výběru jiné než navržené dlažby dodržet koeficient tření min. 0,5 za sucha - Norma ČSN 74 4505- podlahy, vyhláška 268/2009 Sb.),
- nový obklad bude proveden do výšky 2100mm po celém prostoru toalet, rozměr obkladu 400/200mm
- pod obklad a dlažby bude proveden penetrační nátěr a natažena izolace proti vodě, dlažba a obklady budou lepeny flexibilním lepidlem (C2T)
- více viz. barevné řešení

SKLADBA PODLAH NA TOALETÁCH

- Nové vrstvy podlahy:
Keramická protiskluzová dlažba
Flexibilní lepidlo pro dlažbu (C2T)
Hydroizolační síťka
Betonová deska vyztužená sítí KARI 6/150/150 60mm
Polyethylenová fólie
Podlahový EPS 160mm

Ponechané vrstvy:

- Hydroizolace - asfalt. lepenka A500H
Penetrační nátěr
Konstrukce stropu

pozn.

- nebyla dohlédána skladba podlah v původní dokumentaci - jedná se o předpokládanou skladbu, pokud bude v průběhu stavby zjištěna odlišnost, změna skladeb bude odsouhlasena projektantem a zástupcem investora
- po odstranění dlažby včetně lepidla bude provedena sonda kvůli skladbám podlah, (za přítomnosti stavebního dozoru a zástupce investora)
- betonová podlahová deska bude oddilována od zdi dilatačním páskem



ÚDAJE O ZPRACOVATELI PD:				ÚDAJE O STAVBĚ:			
VYPRACOVAL:		KRAJ:	OKRES:	OBEC:	KATASTRÁLNÍ ÚZEMÍ:		
Ing. arch. Michal Rostecký		Píseňský	Klatov	Horáždovice	Horáždovice		
ODPOVĚDNÝ PROJEKTANT:		PROJEKT:					
Ing. arch. Martin Panský Na Ohradě 93 386 01 Strakonice číslo autorizace: ČKA 4546		Rekonstrukce WC ZŠ Komenského, Horáždovice na pozemku- parc. č. st. 301,381 a 1308 v k. ú. Horáždovice (stavební úpravy stávající budovy)					
ÚDAJE O INVESTOROVÍ:		VÝSEK 01				PŮDORYS 3.NP - nový stav	
Město Horáždovice Mírové náměstí 1 341 01 Horáždovice		DATUM:		MĚŘÍTKO:		Č. VÝKRESU:	
		03/2017		1:50		D.1.1	
		STUPENÍ:				10	
		DSP, DPS					

LEGENDA - ODSTRANĚNÍ:

(do suti)

ZAŘÍZOVACÍ PŘEDMĚTY

(odstranění do suti)

- A - umyvadlo nástěnné, 3ks
- B - klozety kombi, 2 ks
- C - pisoár keramický, 4 ks
- D - výlevka keramický, rohový, 900/900mm, 1 ks

OBKLADY A DLAŽBY:

-v celých prostorách toalet bude vybourána stávající keramická dlažba i keramický obklad (v o 1,8m)

OSTATNÍ:

- D1 -vybourání dveří včetně ocelové zárubně, celkem 5KS
- VN - provedeny průrazy ve zdivu pod stropem pro osazení axiálního ventilátoru na odvětrání předstíne toalet, Ø100mm
- PV vybourání podlahové vpustě
- KR vybourání ocelového poklopu šachty, rozměr 600/600mm, 1KS

RADIÁTORY:

- veškeré radiátory na toaletách budou vyměněny za nové - viz samostatná část PD

ROZVODY VODY A KANALIZACE:

- veškeré rozvody na toaletách budou vyměněny za nové - viz samostatná část PD

ELEKTROINSTALACE:

- veškeré rozvody na toaletách budou vyměněny za nové - viz samostatná část PD

SKLADBA PODLAH NA TOALETÁCH

Odstraňované vrstvy:

- Keramická dlažba 6 mm
- Lepidlo pro dlažby 150 mm
- Cementový potěr 2 mm
- Lepenka A400H 100 mm
- Skvrňový náyp

Ponechané vrstvy:

- Hydroizolace - asfalt, lepenka A500H 2 mm
- Penetrační nátěr
- Stropní konstrukce

pozn.

- nebyla dohledána skladba podlah v původní dokumentaci - jedná se o předpokládanou skladbu, pokud bude v průběhu stavby zjištěna odlišnost, změna skladeb bude odsouhlasen projektantem a zástupcem investora

- po odstranění dlažby včetně lepidla bude provedena sonda kvůli skladbám podlah, (za přítomnosti stavebního dozoru a zástupce investora)

LEGENDA:

(ÚPRAVA, OPĚTOVNÁ MONTÁŽ)

- (K) EL. OHŘÍVAČ VODY: stávající zásobníky (120l) budou ponechány
- (L) ELEKTROMĚR: stávající pojisková skříň bude upravena - více viz samostatná část PD - elektroinstalace

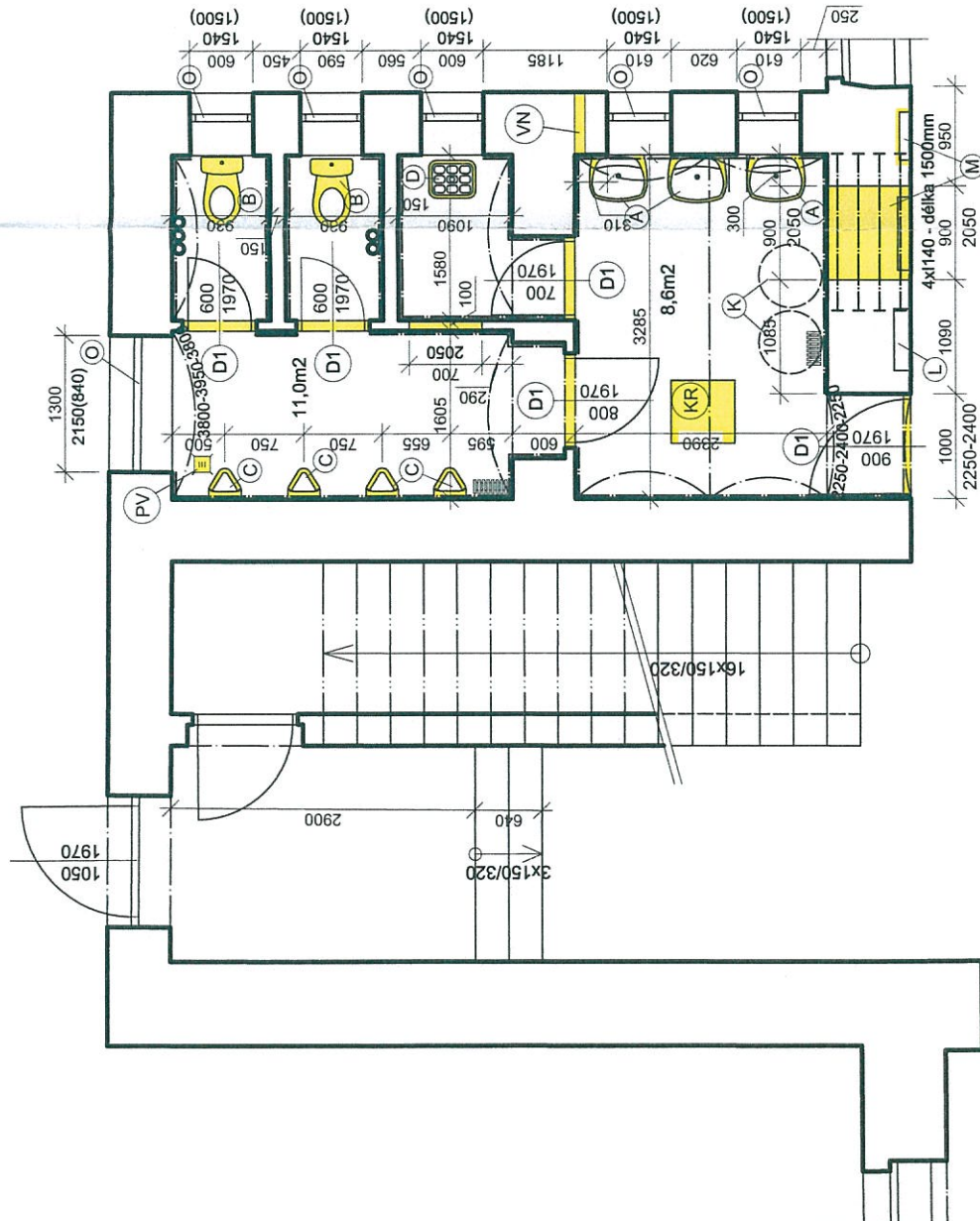
LEGENDA:

(STÁVAJÍCÍ BEZ ÚPRAV)

- (O) OKNA: -stávající plastová okna budou ponechána

LEGENDA MATERIÁLŮ:

- ☐ stávající ponechané zdivo (bez zásahů)
- ☐ bourání zdiva, otvorů, odstraňování konstrukcí a prvků, ... atd



ÚDAJE O ZPRACOVATELI PD:				ÚDAJE O STAVBĚ:			
VYPRACOVAL:				KRAJ:	OKRES:	OBEC:	KATASTRÁLNÍ ÚZEMÍ:
Ing. arch. Michal Rostecký				Plzeňský	Klatov	Horažďovice	Horažďovice
ODPOVĚDNÝ PROJEKTANT:				PROJEKT:			
Ing. arch. Martin Panský				Rekonstrukce WC ZŠ Komenského, Horažďovice			
Na Ohradě 93				na pozemku- parc. č. st. 301,381 a 1308 v k. ú. Horažďovice			
386 01 Strakonice				(stavební úpravy stávající budovy)			
číslo autorizace: ČKA 4546				VÝSEK 02			
ÚDAJE O INVESTOROVÍ:				PŮDORYS 1.NP - stávající stav			
Město Horažďovice				DATUM:	MĚŘÍTKO:		Č. VÝKRESU:
Mírové náměstí 1				03/2017	1:50		D.1.1
341 01 Horažďovice				STUPEŇ:	11		
				DSP, DPS			

LEGENDA:
(NOVÉ)

ZARÍZOVACÍ PŘEDMĚTY:

- (A) - umyvadla, hloubka 400mm, závěsné, páková stojánková baterie, 4 ks
kovteno pomocí chemických kotek do porobetonu, výška osazení 800mm
- (B) - klozety, závěsné včetně podomítkového splach. systému určeného pro
zazdění hl. 120mm, duální splachování (3/6), výška 400mm, 3 ks
- (C) - pisoár, senzorové splachování, výška osazení 1080mm, 4 ks
- (D) - výlevka, keramická, včetně nástěnné baterie, 1 ks
- (V) - zrcadlo 300x450 mm, bez rámu se zabroušenými hranami,
lepené na obklad, počet: 3 ks
- (W) - zásobník na tekuté mýdlo k připevnění na stěnu, se spodním
odběrem, chromovaný, 60x90mm, v. 150mm, počet: 3 ks
- (Y) - držáky na WC papír, bez krytu, chromované, počet: 3 ks
- (Z) - záchodová štička závěsná, sklochrom, počet: 3 ks
- pozn. - zařizovací předměty kotveny chemickými kotvami do porobetonu

OSTATNÍ:

- (VN) - osazení axiálního ventilátoru na odvětrání předstěné toalet, množství
odváděného vzduchu min. 75 m3/h, napojeno na světló s doběhem včetně
potrubí Ø100mm a osazení větrací nerez mřížky na fasádu, pro potrubí
provedení průrazy ve zdivu
- (D1 LP) dveře vnitřní, světlóst dveří 600/1970mm, křídlo laminované- HPL tl. 0,8mm
- odstín bílá, vyplň křídla z odlehčené dřevotřískové desky, dveřní paní
standard, kování - WC zámek, dveře do kabin opatřeny větracími mřížkami,
součástí dodávky dveří nové ocelové zárubně včetně náteru - odstín bílá,
celkem 2KS
- (D2 LP) dveře vnitřní, světlóst dveří 700/1970mm, křídlo laminované- HPL tl. 0,8mm
- odstín bílá, vyplň křídla z odlehčené dřevotřískové desky, dveřní paní
standard, kování - WC zámek, dveře do kabin opatřeny větracími mřížkami,
součástí dodávky dveří nové ocelové zárubně včetně náteru - odstín bílá,
celkem 4KS
- (D3 P) dveře vnitřní, světlóst dveří 900/1970mm, křídlo laminované- HPL tl. 0,8mm
- odstín bílá, vyplň křídla z odlehčené dřevotřískové desky, dveřní paní
standard, kování - WC zámek, dveře do kabin opatřeny větracími mřížkami,
součástí dodávky dveří nové ocelové zárubně včetně náteru - odstín bílá,
celkem 1KS
- (PV) nová podlahová vpusť, 100/100mm, nerez, napojená na hydroizolaci
- (KR) nový odlehčený kryt šachty s výplní z kompozitního materiálu zajišťující
jeho samonosnost bez použití betonové výplně - prostor pro výplň 15 mm,
Třída zatížení L15, dvojitě těsnění - vodotěsnost a pachotěsnost + těsnění
proti pisku a prachu, rozměr 600/600mm, 1KS

E1-3D DP1
UZÁVĚZ E1-15 DP1-SM

LEGENDA:
(ÚPRAVA, OPĚTOVNÁ MONTÁŽ)

- (K) EL. OHŘÍVAČ VODY:
stávající zásobníky (120l) budou přemístěny na novou příčku pod strop
- (L) ELEKTROMĚR:
stávající elektroměr bude upraven - více viz samostatná část PD -
elektroinstalace
- (M) HYDRANT:
stávající hydrant bude přemístěn a zasekan do zdiva, výška osazení
dle stávajícího, přívod vody viz samostatná část

LEGENDA MATERIÁLŮ

- STÁVAJÍCÍ PONECHANÉ ZDIVO (BEZ ZÁSAHŮ)
- VYZDÍVKY, ÚPRAVY STĚN,
- příčkové zdivo - vyzdženo z porobetonových tvárnic tl. 100mm na
lepidlo daného výrobce tvárnic
- předstěna z porobetonových tvárnic tl. 120mm pro zazdění
splachovacího systému - výška vyzdžení 1300mm(dle vybraného
splachovacího systému)

OBLIKY A DLAŽBY:
-v prostorch toalet bude položena nová protiskluzová dlažba
(parametr R10) o rozměru 330/330mm,(při výběru jiné než navržené
dlažby dodržet koeficient tření min. 0,5 za sucha - Norma ČSN 74
4505- podlahy, vyhláška 268/2009 Sb.),
-nový obklad bude proveden do výšky 2100mm po celém prostoru
toalet, rozměr obkladu 400/200mm
- pod obklady a dlažby bude proveden penetrační nátěr a natažena
izolace proti vodě, dlažba a obklady budou lepeny flexibilním lepidlem
(C2T)
- více viz. barevné řešení

SKLADBA PODLAH NA TOALETÁCH

Nové vrstvy podlahy:
Keramická protiskluzová dlažba
Flexibilní lepidlo pro dlažbu (C2T)
Hydroizolační stěrka
Betonová deska vyztužena sítí KARI 6/150/150 60mm
Podlahový EPS 160mm

Ponechané vrstvy:
Hydroizolace - asfalt. lepenka A500H
Penetrační nátěr
Konstrukce stropu

pozn.
- nebyla dohlédána skladba podlah v původní dokumentaci - jedná
se o předpokládanou skladbu, pokud bude v průběhu stavby
zjištěna odlišnost, změní skladbu bude odsouhlasen projektantem
a zástupcem investora
- po odstranění dlažby včetně lepidla bude provedena sonda
kvůli skladbě podlah, (za přítomnosti stavebního dozoru a
zástupce investora)

RADIÁTORY:

- veškeré rozvody na toaletách budou vyměněny za nové - viz
samostatná část PD

ROZVODY VODY A KANALIZACE:

- veškeré rozvody budou vyměněny za nové - viz
samostatná část PD

ELEKTROINSTALACE:

- veškeré rozvody na toaletách budou vyměněny za nové - viz
samostatná část PD

ÚDAJE O ZPRACOVATELI PD:		ÚDAJE O STAVBĚ:	
VYPRACOVAL:	KRAJ:	OKRES:	KATASTRÁLNÍ ÚZEMÍ:
Ing. arch. Michal Rostecký	Píseňský	Klatovy	Horažďovice
ODPOVĚDNÝ PROJEKTANT:		PROJEKT:	
Ing. arch. Martin Panský Na Ohradě 93 386 01 Strakonice číslo autorizace: ČKA 4546		Rekonstrukce WC ZŠ Komenského, Horažďovice na pozemku- parc. č. st. 301/381 a 1308 v k. ú. Horažďovice (stavební úpravy stávající budovy)	
ÚDAJE O INVESTOROVÍ:		PŮDORYS 1.NP - nový stav	
Město Horažďovice Mírové náměstí 1 341 01 Horažďovice		DATUM:	Č. VÝKRESU:
		03/2017	D.1.1
		STUPEŇ:	14
		DSP, DPS	

LEGENDA - ODSTRANĚNÍ:

(do suti)

ZÁŘIZOVACÍ PŘEDMĚTY

(odstranění do suti)

- (A) - umyvadlo nástěnné, 3ks
- (B) - klozety kombi, 2 ks
- (C) - pisoř keramický, 4 ks
- (D) - výlevka keramický, rohový, 900/900mm, 1 ks

OBKLADY A DLAŽBY:

-v celých prostorách toilet bude vybourána stávající keramická dlažba i keramický obklad (v.o 1,8m)

OSTATNÍ:

- (D1) -vybourání dveří včetně ocelové zárubně, celkem 5KS
- (VN) -provedeny průrazy ve zdivu pod stropem pro osazení axiálního ventilátoru na odvětrání předstíně toilet, Ø100mm
- (PV) vybourání podlahové vpustě

RADIÁTORY:

- veškeré radiátory na toaletách budou vyměněny za nové - viz samostatná část PD

ROZVODY VODY A KANALIZACE:

- veškeré rozvody na toaletách budou vyměněny za nové - viz samostatná část PD

ELEKTROINSTALACE:

- veškeré rozvody na toaletách budou vyměněny za nové - viz samostatná část PD

SKLADBA PODLAH NA TOALETÁCH

Odstraňované vrstvy:

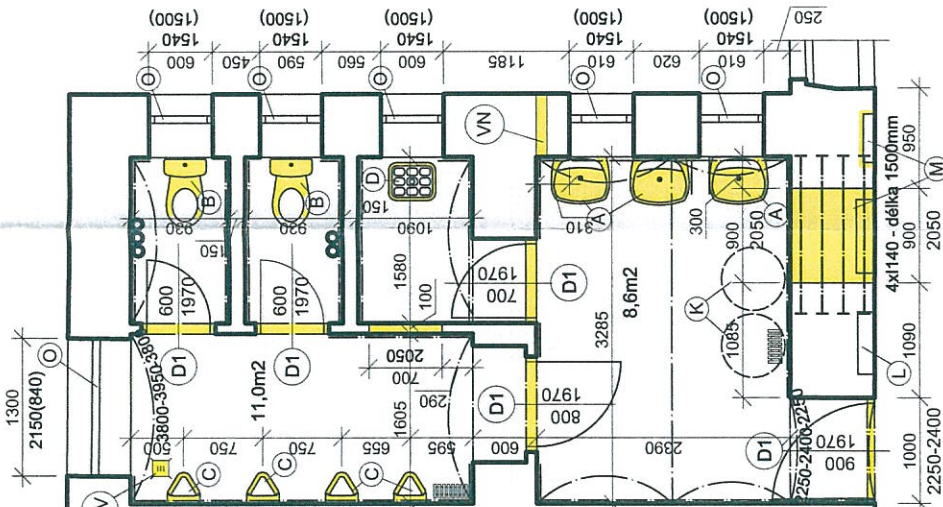
- Keramická dlažba 6 mm
- Lepidlo pro dlažbu 150 mm
- Cementový potěr 2 mm
- Lepenka A400H 100 mm
- Škvárový násyp

Ponechané vrstvy:

- Hydroizolace - asfalt, lepenka A500H 2 mm
- Penetrační nátěr
- Stropní konstrukce

pozn.

- nebyla dohledána skladba podlah v původní dokumentaci - jedná se o předpokládanou skladbu, pokud bude v průběhu stavby zjištěna odlišnost, změna skladby bude odsouhlasen projektantem a zástupcem investora
- po odstranění dlažby včetně lepidla bude provedena sonda kvůli skládám podlah (za přítomnosti stavebního dozoru a zástupce investora)
- betonová podlahová deska bude oddilována od zdi dilatačním páskem



LEGENDA:

(ÚPRAVA, OPĚTOVNÁ MONTÁŽ)

- (K) EL. OHŘÍVAČ VODY: stávající zásobníky (120l) budou ponechány
- (L) ELEKTROMĚR: stávající pojistková skříň bude upravena - více viz samostatná část PD - elektroinstalace

LEGENDA:

(STÁVAJÍCÍ BEZ ÚPRAV)

- (O) OKNA: -stávající plastová okna budou ponechána

LEGENDA MATERIÁLŮ:

- ☐ stávající ponechané zdivo (bez zásahu)
- ☐ bourání zdiva, otvorů, odstraňování konstrukcí a prvků, ... atd

ÚDAJE O ZPRACOVATELI (PD):		ÚDAJE O STAVBĚ:		KATASTRÁLNÍ ÚZEMÍ:	
VYPRACOVAL:	Ing. arch. Michal Rostecký	KRAJ:	Píseňský	OKRES:	Klatovy
ODPOVĚDNÝ PROJEKTANT:	Ing. arch. Martin Panský Na Ohraďe 93 386 01 Strakonice číslo autorizace: ČKA 4546	OBEC:	Horažďovice	Horažďovice	
ÚDAJE O INVESTOROVÍ:		PROJEKT:		PŮDORYS 2.NP - stávající stav	
Město Horažďovice Mírové náměstí 1 341 01 Horažďovice		Rekonstrukce WC ZŠ Komenského, Horažďovice na pozemku- parc. č. st. 301/381 a 1308 v k. ú. Horažďovice (stavební úpravy stávající budovy)		VÝSEK 02	
DATUM:		MĚŘÍTKO:		Č. VÝKRESU:	
03/2017		1:50		D.1.1	
STUPEŇ:		DSP, DPS		12	

LEGENDA:
(NOVÉ)

ZARÍZOVACÍ PŘEDMĚTY:

- (A) - umyvadla, hloubka 400mm, závěsné, páková stojánková baterie, 4 ks
kotveno pomocí chemických kotků do porobetonu, výška osazení 800mm
- (B) - klozety, závěšené včetně podomítkového splach. systému určeného pro
zazdění hl. 120mm, duální splachování (3/6l), výška 400mm, 3 ks
- (C) - pisoár, senzorové splachování, výška osazení 1080mm, 4 ks
- (D) - výlevka, keramická, včetně nástěnné baterie, 1 ks
- (V) - zrcadlo 300x450 mm, bez rámu se zabroušenými hranami,
- (W) - lepené na obklad, počet: 3 ks
- zásobník na tekuté mýdlo k připevnění na stěnu, se spodním
odběrem, chromovaný, 60x90mm, v. 150mm, počet: 3 ks
- (Y) - držáky na WC papír, bez krytu, chromované, počet: 3 ks
- (Z) - zachodová šelka závěsná, sklo/chrom, počet: 3 ks
- pozn. - zařizovací předměty kotveny chemickými kotvami do porobetonu

OSTATNÍ:

- (VN) - osazení axiálního ventilátoru na odvětrání předsíně toalet, množství
odváděného vzduchu min. 75 m³/h, napojeno na světl s doběhem včetně
potrubí Ø100mm a osazení větrací nerez mřížky na fasádu, pro potrubí
provedeny průrazy ve zdivu

- (D1) - dveře vnitřní, světlotisk dveří 600/1970mm, křídlo laminované- HPL tl. 0.8mm
- odstín bílá, výplň křídla z odlehčené dřevotřískové desky, dveřní panty
standard, kování - WC zámek, dveře do kabin opatřeny větracími mřížkami,
součástí dodávky dveří nové ocelové zárubně včetně nátěru - odstín bílá,
celkem 2KS

- (D2) - dveře vnitřní, světlotisk dveří 700/1970mm, křídlo laminované- HPL tl. 0.8mm
- odstín bílá, výplň křídla z odlehčené dřevotřískové desky, dveřní panty
standard, kování - WC zámek, dveře do kabin opatřeny větracími mřížkami,
součástí dodávky dveří nové ocelové zárubně včetně nátěru - odstín bílá,
celkem 4KS

- (D3) - dveře vnitřní, světlotisk dveří 900/1970mm, křídlo laminované- HPL tl. 0.8mm
- odstín bílá, výplň křídla z odlehčené dřevotřískové desky, dveřní panty
standard, kování - WC zámek, dveře do kabin opatřeny větracími mřížkami,
součástí dodávky dveří nové ocelové zárubně včetně nátěru - odstín bílá,
celkem 1KS

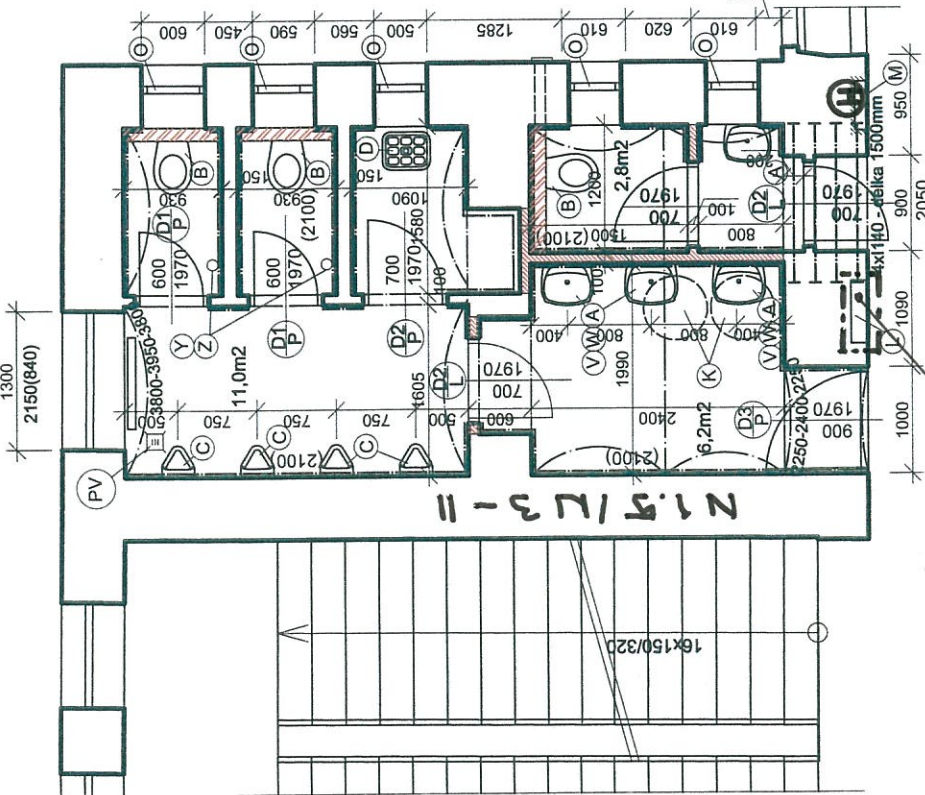
- (PV) - nová podlahová vpust', 100/100mm, nerez, napojená na hydroizolaci

- (KR) - nový odlehčený kryt šachty s výplní z kompozitního materiálu zajišťující
jeho samonosnost bez použití betonové výplně - prostor pro výplň 15 mm,
Třída zatížení L15, dvojitě těsnění - vodotěsnost a pachotěsnost + těsnění
proti písku a prachu, rozměr 600/600mm, 1KS

LEGENDA:
(STÁVAJÍCÍ BEZ ÚPRAV)

OKNA:

- (O) - stávající plastová okna budou ponechána



LEGENDA:

(ÚPRAVA, OPĚTOVNÁ MONTÁŽ)

- (K) EL. OHŘÍVAČ VODY:
stávající zásobník (120) budou přemístěny na novou příčku pod strop
- (L) ELEKTROMĚR:
stávající elektroměr bude upraven - více viz samostatná část PD -
elektroinstalace
- (M) HYDRANT:
stávající hydrant bude přemístěn a zasekán do zdiva, výška osazení
dle stávajícího, přívod vody viz samostatná část

LEGENDA MATERIÁLŮ

- STÁVAJÍCÍ PONECHANÉ ZDIVO (BEZ ZÁSAHŮ)

- VYZDÍVKY, ÚPRAVY STĚN,
- příčkové zdivo - vyzděno z porobetonových tvárnic tl. 100mm na
lepidlo daného výrobce tvárnic

- předstěna z porobetonových tvárnic tl. 120mm pro zazdění
splachovacího systému - výška vyzdění 1300mm(dle vybraného
splachovacího systému)

OBKLADY A DLAŽBY:

- v prostorách toalet bude položena nová protiskluzová dlažba
(parametr R10) o rozměru 330/330mm, (při výběru jiné než navržené
dlažby dodržet koeficient tření min. 0,5 za sucha - Norma ČSN 74
4505- podlahy, vyhláška 268/2009 Sb.)
- nový obklad bude proveden do výšky 2100mm po celém prostoru
toalet, rozměr obkladu 400/200mm
- pod obklady a dlažby bude proveden penetrační nátěr a natežena
izolace proti vodě, dlažba a obklady budou lepeny flexibilním lepidlem
(C2T)
- více viz. barevné řešení

SKLADBA PODLAH NA TOALETÁCH

- Nové vrstvy podlahy:
Keramická protiskluzová dlažba
Flexibilní lepidlo pro dlažbu (C2T)
Hydroizolační stěrka
Betonová deska vyztužena sítí KARI 6/150/150 60mm
Polyethylenová fólie 160mm
Podlahový EPS

- Ponechané vrstvy:
Hydroizolace - asfalt. lepenka A500H
Penetrační nátěr
Konstrukce stropu

pozn.

- nebyla dohlédána skladba podlah v původní dokumentaci - jedná
se o předpokládanou skladbu, pokud bude v průběhu stavby
zjištěna odlišnost, změna skladby bude odsouhlasen projektantem
a zástupcem investora
- po odstranění dlažby včetně lepidla bude provedena sonda
kvůli skládám podlah, (za přítomnosti stavebního dozoru a
zástupce investora)

RADIÁTORY:

- veškeré rozvody na toaletách budou vyměněny za nové - viz
samostatná část PD

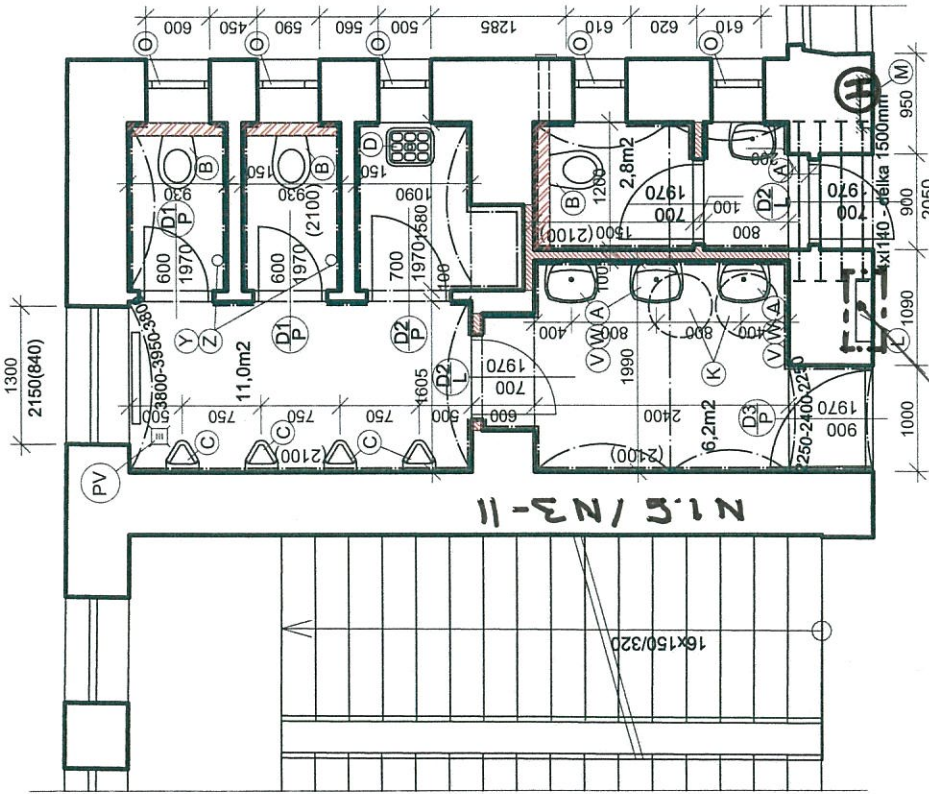
ROZVODY VODY A KANALIZACE:

- veškeré rozvody na toaletách budou vyměněny za nové - viz
samostatná část PD

ELEKTROINSTALACE:

- veškeré rozvody na toaletách budou vyměněny za nové - viz
samostatná část PD

ÚDAJE O STAVBĚ:				ÚDAJE O ZPRACOVATELI PD:		ÚDAJE O INVESTOROVI:	
KRAJ:	OKRES:	OBEC:	KATASTRÁLNÍ ÚZEMÍ:	VYPRACOVAL:	ODPOVĚDNÝ PROJEKTANT:	Město Horažďovice Mírové náměstí 1 341 01 Horažďovice	
Píseňský	Klatovy	Horažďovice	Horažďovice	Ing. arch. Michal Rostecký	Ing. arch. Martin Panský Na Ohradě 93 386 01 Strakonice číslo autorizace: ČKA 4546		
PROJEKT:							
Rekonstrukce WC ZŠ Komenského, Horažďovice na pozemku- parc. č. st. 301,381 a 1308 v k. ú. Horažďovice (stavební úpravy stávající budovy)							
VÝSEK 02							
PŮDORYS 2.NP - nový stav							
DATUM:		MĚŘÍTKO:		Č. VÝKRESU:			
03/2017		1:50		D.1.1			
STUPEŇ:				15			
DSP, DPS							



LEGENDA: (NOVÉ)

ZARÍZOVACÍ PŘEDMĚTY:

- (A) - umyvadla, hloubka 400mm, závěsné, páková stojánková baterie, 4 ks
kotveno pomocí chemických kotků do porobetonu, výška osazení 800mm
 - (B) - klozety, závěsné včetně podmítkového splach. systému určeného pro
zazdění hl. 120mm, duální splachování (3/6l), výška 400mm, 3 ks
 - (C) - pisoř, senzorové splachování, výška osazení 1080mm, 4 ks
 - (D) - výlevka, keramická, včetně nástěnné baterie, 1 ks
 - (V) - zrcadlo 300x450 mm, bez rámu se zabroušenými hranami,
lepené na obklad, počet: 3 ks
 - (W) - zásobník na tekuté mýdlo k připevnění na stěnu, se spodním
odběrem, chromovaný, 60x90mm, v. 150mm, počet: 3 ks
 - (Y) - držáky na WC papír, bez krytů, chromované, počet: 3 ks
 - (Z) - záchodová šleška závěsná, sklochrom, počet: 3 ks
- pozn.- zařizovací předměty kotveny chemickými kotvami do porobetonu

OSTATNÍ:

- (VN) - osazení axiálního ventilátoru na odvětrání předsíně toalet, množství
odváděného vzduchu min. 75 m³/h, napojeno na světló s doběhem včetně
potrubí Ø100mm a osazení větrací nerez mřížky na fasádu, pro potrubí
provedeny průrazy ve zdivu
- (D1) - dveře vnitřní, světllost dveří 600/1970mm, křídlo laminované- HPL tl. 0,8mm
- odstín bílá, výplň křídla z odlehčené dřevotřískové desky, dveřní panty
standard, kování - WC zámek, dveře do kabin opatřeny větracími mřížkami,
součástí dodávky dveří nové ocelové zárubně včetně náteru - odstín bílá,
celkem 2KS
- (D2) - dveře vnitřní, světllost dveří 700/1970mm, křídlo laminované- HPL tl. 0,8mm
- odstín bílá, výplň křídla z odlehčené dřevotřískové desky, dveřní panty
standard, kování - WC zámek, dveře do kabin opatřeny větracími mřížkami,
součástí dodávky dveří nové ocelové zárubně včetně náteru - odstín bílá,
celkem 4KS
- (D3) - dveře vnitřní, světllost dveří 900/1970mm, křídlo laminované- HPL tl. 0,8mm
- odstín bílá, výplň křídla z odlehčené dřevotřískové desky, dveřní panty
standard, kování - WC zámek, dveře do kabin opatřeny větracími mřížkami,
součástí dodávky dveří nové ocelové zárubně včetně náteru - odstín bílá,
celkem 1KS
- (PV) - nová podlahová vpusť, 100/100mm, nerez, napojená na hydroizolaci
- (KR) - nový odlehčený kryt šachty s výplní z kompozitního materiálu zajišťující
jeho samonosnost bez použití betonové výplně - prostor pro výplň 15 mm, □
Třída zatížení L15, dvojité těsnění - vodotěsnost a pachotěsnost + těsnění
proti písku a prachu, rozměr 600/600mm, 1KS

LEGENDA: (ÚPRAVA, OPĚTOVNÁ MONTÁŽ) UZÁVĚR EI-15 DP1 - SM

- (K) EL. OHRÍVAČ VODY:
stávající zásobníky (120l) budou přemístěny na novou příčku pod strop
- (L) ELEKTROMĚR:
stávající elektroměr bude upraven - viz viz samostatná část PD - elektroinstalace
- (M) HYDRANT:
stávající hydrant bude přemístěn a zasekan do zdiva, výška osazení
dle stávajícího, přívod vody viz samostatná část

LEGENDA MATERIÁLŮ

- STÁVAJÍCÍ PONECHANÉ ZDIVO (BEZ ZÁSAHŮ)

VÝZDÍVKY, ÚPRAVY STĚN,

- příčkové zdivo - vyzdíváno z porobetonových tvárnic tl. 100mm na
lepidlo daného výrobce tvárnic
- předstěna z porobetonových tvárnic tl. 120mm pro zazdění
splachovacího systému - výška vyzdívání 1300mm(dle vybraného
splachovacího systému)

OBLADY A DLAŽBY:

- v prostorách toalet bude položena nová protiskluzová dlažba
(parametr R10) o rozměru 330/330mm.(při výběru jiné než navržené
dlažby dodržet koeficient tření min. 0,5 za sucha - Norma ČSN 74
4505- podlahy, vyhláška 268/2009 Sb.),
- nový obklad bude proveden do výšky 2100mm po celém prostoru
toalet, rozměr obkladu 400/200mm
- pod obklady a dlažby bude proveden penetrační nátěr a natažena
izolace proti vodě, dlažba a obklady budou lepeny flexibilním lepidlem
(C2T)
- více viz. barevné řešení

SKLADBA PODLAH NA TOALETÁCH

Nové vrstvy podlahy:

- Keramická protiskluzová dlažba
- Flexibilní lepidlo pro dlažbu (C2T)
- Hydroizolační síťka
- Betonová deska vyztužená sítí KARI 6/150/150 60mm
- Polyethylenová fólie
- Podlahový EPS 160mm

Ponechané vrstvy:

- Hydroizolace - asfalt. lepenka A500H
- Penetrační nátěr
- Konstrukce stropu

pozn.

- nebyla dohledána skladba podlah v původní dokumentaci - jedná
se o předpokládanou skladbu, pokud bude v průběhu stavby
zjištěna odlišnost, změna skladby bude odsouhlasen projektantem
a zástupcem investora
- po odstranění dlažby včetně lepidla bude provedena sonda
kvůli skladbám podlah, (za přítomnosti stavebního dozoru a
zástupce investora)
- betonová podlahová deska bude oddílátována od zdi dilatačním
páskem

RADIÁTORY:

- veškeré rozvody na toaletách budou vyměněny za nové - viz
samostatná část PD

ROZVODY VODY A KANALIZACE:

- veškeré rozvody na toaletách budou vyměněny za nové - viz
samostatná část PD

ELEKTROINSTALACE:

- veškeré rozvody na toaletách budou vyměněny za nové - viz
samostatná část PD

ÚDAJE O ZPRACOVATELI PD:				ÚDAJE O STAVBĚ:	
VYPRACOVAL:		KRAJ:	OKRES:	OBEČ:	KATASTRÁLNÍ ÚZEMÍ:
Ing. arch. Michal Rostecký		Píseňský	Klatovy	Horažďovice	Horažďovice
ODPOVĚDNÝ PROJEKTANT:		PROJEKT:			
Ing. arch. Martin Panský		Rekonstrukce WC ZŠ Komenského, Horažďovice			
Na Ohradě 93		na pozemku- parc. č. st. 301,381 a 1308 v k. ú. Horažďovice			
386 01 Strakonice		(stavební úpravy stávající budovy)			
číslo autorizace: ČKA 4546		VÝSEK 02			
ÚDAJE O INVESTOROVÍ:		PŮDORYS 3.NP - nový stav			
Město Horažďovice		DATUM:	MĚŘÍTKO:	Č. VÝKRESU:	
Mírové náměstí 1		03/2017	1:50	D.1.1	
341 01 Horažďovice		STUPEŇ:	16		
		DSP, DPS			

LEGENDA - ODSTRANĚNÍ:

(do suti)

ZARÍZOVACÍ PŘEDMĚTY

(odstranění do suti)

- (A) - umyvadlo nástěnné, 3ks
- (B) - klozety kombi, 2 ks
- (C) - pisoár keramický, 4 ks
- (D) - výlevka keramický, rohový, 900/900mm, 1 ks

OBKLADY A DLAŽBY:

- v celých prostorách toalet bude vybourána stávající keramická dlažba i keramický obklad (v.o 1,8m)

OSTATNÍ:

- (D1) - vybourání dveří včetně ocelové zárubně, celkem 7KS
- (KR) - vybourání ocelového poklopu šachty, rozměr 600/600mm, 1KS

RADIÁTORY:

- veškeré radiátory na toaletách budou vyměněny za nové - viz samostatná část PD

ROZVODY VODY A KANALIZACE:

- veškeré rozvody na toaletách budou vyměněny za nové - viz samostatná část PD

ELEKTROINSTALACE:

- veškeré rozvody na toaletách budou vyměněny za nové - viz samostatná část PD

SKLADBA PODLAH NA TOALETÁCH

- Odstaňované vrstvy:
- Keramická dlažba 6 mm
- Lepidlo pro dlažbu 150 mm
- Cementový potěr 2 mm
- Lepenka A400H 100 mm
- Škvárový násyp

Ponechané vrstvy:

- Hydroizolace - asfalt: lepenka A500H 2 mm
- Penetrační náler
- Stropní konstrukce

pozn.

- nebyla dohlédána skladba podlah v původní dokumentaci - jedná se o předpokládanou skladbu, pokud bude v průběhu stavby zjištěna odlišnost, změna skladeb bude odsouhlasen projektantem a zástupcem investora

- po odstranění dlažby včetně lepidla bude provedena sonda kvůli skladbám podlah, (za přítomnosti stavebního dozoru a zástupce investora)

LEGENDA:

(STÁVAJÍCÍ BEZ ÚPRAV)

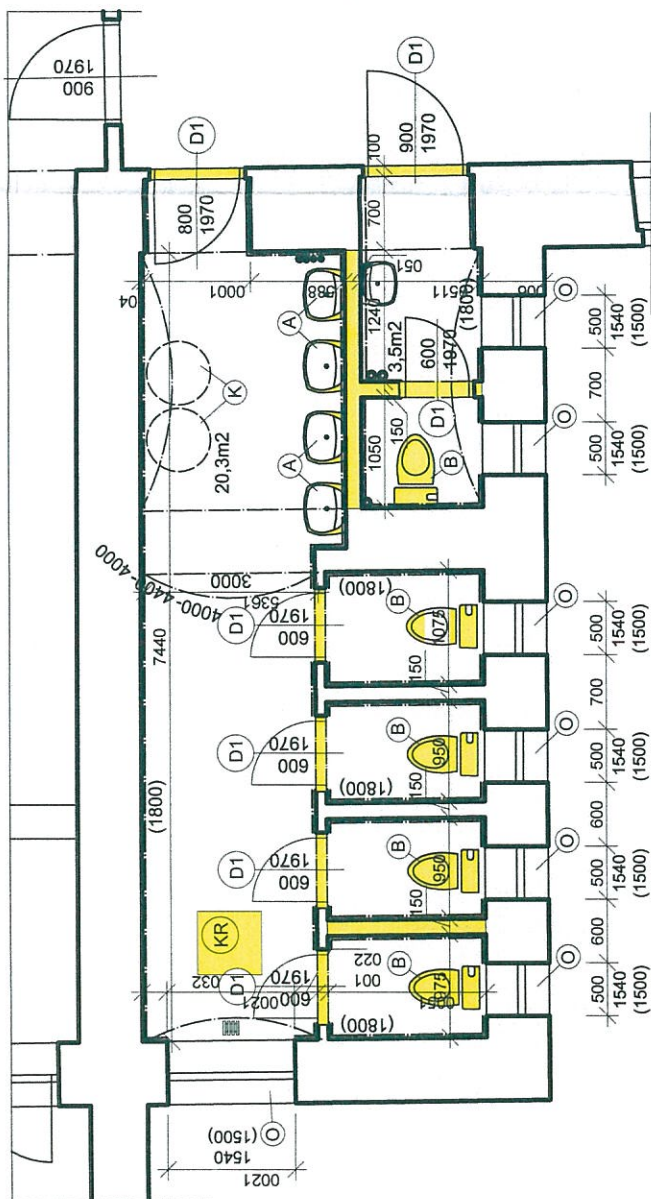
OKNA:

-stávající plastová okna budou ponechána

LEGENDA MATERIÁLŮ:

stávající ponechané zdivo (bez zásahů)

bourání zdiva, otvorů, odstraňování konstrukcí a prvků, ... atd



LEGENDA:

(ÚPRAVA, OPĚTOVNÁ MONTÁŽ)

(K) EL. OHŘÍVAČ VODY:

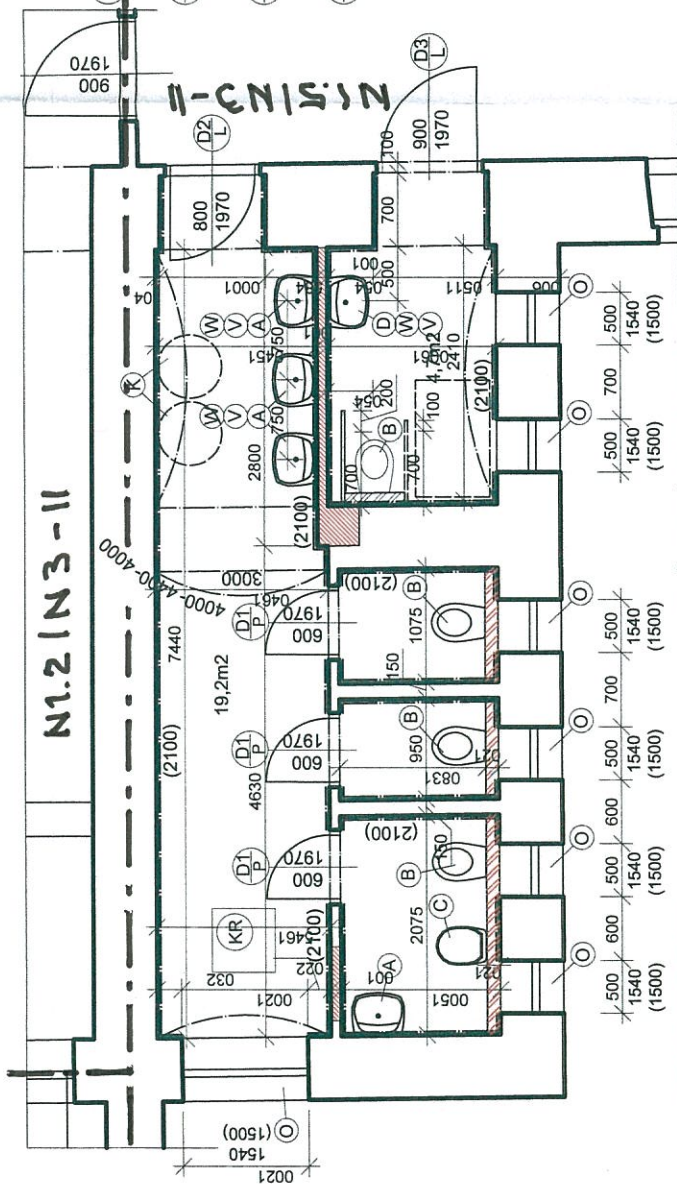
stávající zásobníky (120l) budou ponechány

ELEKTROMĚR:

stávající pojistková skříň bude upravena - více viz samostatná část PD - elektroinstalace- umístění naproti toaletám na chodbě



ÚDAJE O ZPRACOVATELI PD:		ÚDAJE O STAVBĚ:		KATASTRÁLNÍ ÚZEMÍ:	
VYPRACOVAL:		KRAJ:	OKRES:	OBEC:	
Ing. arch. Michal Rostecký		Plzeňský	Klatovy	Horáždovice	Horáždovice
ODPOVĚDNÝ PROJEKTANT:		PROJEKT:			
Ing. arch. Martin Panský		Rekonstrukce WC ZŠ Komenského, Horáždovice			
Na Ohradě 93		na pozemku- parc. č. st. 301,381 a 1308 v k. ú. Horáždovice			
386 01 Strakonice		(stavební úpravy stávající budovy)			
číslo autorizace: ČKA 4546		VÝSEK 03			
ÚDAJE O INVESTOROVÍ:		PŮDORYS 1.NP - stávající stav		Č. VÝKRESU:	
Město Horáždovice		DATUM:		MĚŘÍTKO:	
Mírové náměstí 1		03/2017		1:50	
341 01 Horáždovice		STUPĚNÍ:		D.1.1	
		DSP, DPS		17	



LEGENDA MATERIÁLŮ:

STÁVAJÍCÍ PONECHANÉ ZDIVO (BEZ ZÁSAHŮ)

VÝZDÍVKY, ÚPRAVY STĚN,

- příčkové zdivo - vyzdženo z porobetonových tvárnic tl. 100mm na lepidlo daného výrobce tvárnice

předstěna z porobetonových tvárnic tl. 120mm pro zazdění splachovacího systému - výška vyzdění 1300mm(dle vybraného splachovacího systému)

LEGENDA:

(STÁVAJÍCÍ BEZ ÚPRAV)

OKNA:

-stávající plastová okna budou ponechána

LEGENDA:

(ÚPRAVA, OPĚTOVNÁ MONTÁŽ)

(K) EL. OHŘÍVAČ VODY:

stávající zásobníky (120l) budou přemístěny na novou příčku pod strop

ELEKTROMĚR:

stávající pojistková skříň bude upravena - více viz samostatná část PD - elektroinstalace- umístění naproti toaletám na chodbě

LEGENDA:

(NOVÉ)

RADIÁTORY:

- veškeré rozvody na toaletách budou vyměněny za nové - viz samostatná část PD

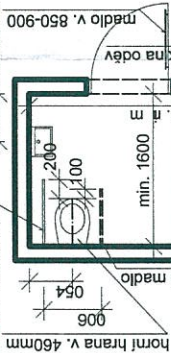
ROZVODY VODY A KANALIZACE:

- veškeré rozvody na toaletách budou vyměněny za nové - viz samostatná část PD

NOVĚ VZNIKLÁ KABINA PRO ZTP:

minimální rozměry kabiny 1600/1600mm, kolem klozetu madla, pevné madlo délky 900mm, sklopné madlo délky 800mm, výška model max. 800mm, v kabině umístěné umyvadlo pro ZTP ve výšce 800mm, v kabině umístěn háček pro oděv

VZOROVÝ PŮDORYS KABINY PRO ZTP:



ZARÍZOVACÍ PŘEDMĚTY:

- (A) - umyvadla, maximální hloubka 400mm, závěsné, páková stojánková baterie, 4 ks, kotveno pomocí chemických kotvů do porobetonu, výška 800mm
- (B) - klozet, závěsné včetně podomítkového splach. systému určeného pro zazdění hl. 120mm, duální splachování (3/6l), výška 400mm, 4 ks
- (C) - závěsný bidet pro podomítkovou nádržku se splachovací kapacitou 3/6l, hluboké splachování, výška osazení 400mm, 1KS
- (D) - umyvadla pro ZTP, závěsné, páková stojánková baterie, 1 ks kotveno pomocí chemických kotvů do porobetonu
- (V) - zrcadlo 300x450 mm, bez rámu se zabudovanými hranami, lepené na obklad, počet: 5 ks
- (W) - zásobník na tekuté mýdlo k připevnění na stěnu, se spodním odběrem, chromovaný, 60x90mm, v. 150mm, počet: 5 ks
- (Y) - držáky na WC papír, bez krytu, chromované, počet: 2 ks
- (Z) - záchodová štětka závěsná, sklo/chrom, počet: 4 ks

pozn.- zařízení předměty kotveny chemickými kotvami do porobetonu

ELEKTROINSTALACE:

- veškeré rozvody na toaletách budou vyměněny za nové - viz samostatná část PD

OSTATNÍ:

nový odlehčený kryt šachty s výplní z kompozitního materiálu zajišťující jeho samonosnost bez použití betonové výplně - prostor pro výplň 15 mm, Třída zatížení L15, dvojité těsnění - vodotěsnost a pachotěsnost + těsnění proti pisku a prachu, rozměr 600/600mm, 1KS

dveře vnitřní, světlost dveří 600/1970mm, křídlo laminované- HPL tl. 0,8mm - odstín bílá, výplň křídla z odlehčené dřevofixkové desky, dveřní panty standard, kování - WC zámek, dveře do kabin opatřeny větracími mřížkami, součástí dodávky dveří nové ocelové zárubně včetně náteru - odstín bílá, celkem 3KS

dveře vnitřní, světlost dveří 800/1970mm, křídlo laminované- HPL tl. 0,8mm - odstín bílá, výplň křídla z odlehčené dřevofixkové desky, dveřní panty standard, kování - WC zámek, součástí dodávky dveří nové ocelové zárubně včetně náteru - odstín bílá, celkem 1KS

dveře vnitřní, světlost dveří 900/1970mm, křídlo laminované- HPL tl. 0,8mm - odstín bílá, výplň křídla z odlehčené dřevofixkové desky, dveřní panty standard, kování - WC zámek, madlo z vnitřní strany křídla, součástí dodávky dveří nové ocelové zárubně včetně náteru - odstín bílá, celkem 1KS

pozn. počet kusů je uveden pouze pro toto podlaží !!!

OBKLADY A DLAŽBY:

-v prostorách toalet bude položena nová protiskluzová dlažba (parametr R10) o rozměru 330/330mm, (při výběru jiné než navržené dlažby dodržet koeficient tření min. 0,5 za sucha - Norma ČSN 74 4505- podlahy, vyhláška 268/2009 Sb.),

-nový obklad bude proveden do výšky 2100mm po celém prostoru toalet, rozměr obkladu 400/200mm - pod obklady a dlažby bude proveden penetrační náter a natažena izolace proti vodě, dlažba a obklady budou lepeny flexibilním lepidlem (C2T)

- více viz. barevné řešení

SKLADBA PODLAH NA TOALETÁCH

Nové vrstvy podlahy:

Keramická protiskluzová dlažba

Flexibilní lepidlo pro dlažbu (C2T)

Hydroizolační stěrka

Betonová deska vyztužena sítí KARI 6/150/150 60mm

Polyethylénová fólie 160mm

Podlahový EPS

Ponechané vrstvy:

Hydroizolace - asfalt. lepenka A500H

Penetrační náter

Konstrukce stropu

pozn.

- nebyla dohledána skladba podlah v původní dokumentaci - jedná se o předpokládanou skladbu, pokud bude v průběhu stavby zjištěna odlišnost, změní skladbu bude odsouhlasen projektantem a zastupcem investora

- po odstranění dlažby včetně lepidla bude provedena sonda kvůli skladbám podlah, (za přítomnosti stavebního dozoru a zastupce investora)

- betonový podlahový deska bude oddílávána od zdí dilatačním páskem

ÚDAJE O ZPRACOVATELI PD:				ÚDAJE O STAVBĚ:			
VYPRACOVAL:		KRAJ:	Plzeňský	OKRES:	Klatovy	OBEC:	Horázdovice
Ing. arch. Michal Rostecký		PROJEKT:		KATASTRÁLNÍ ÚZEMÍ:		Horázdovice	
ODPOVĚDNÝ PROJEKTANT:		Rekonstrukce WC ZŠ Komenského, Horázdovice		na pozemku- parc. č. st. 301/381 a 1308 v k. ú. Horázdovice		(stavební úpravy stávající budovy)	
Ing. arch. Martin Panský		VÝSEK 03		PŮDORYS 1.NP - nový stav		Č. VÝKRESU:	
386 01 Strakonice		datum:		měřítko:		D.1.1	
číslo autorizace: ČKA 4546		03/2017		1:50		20	
ÚDAJE O INVESTOROVÍ:		STUPĚNÍ:		DSP, DPS			
Město Horázdovice							
Mírové náměstí 1							
341 01 Horázdovice							

LEGENDA - ODSTRANĚNÍ:

(do suti)

ZARIZOVACÍ PŘEDMĚTY

(odstranění do suti)

- (A) - umyvadlo nástěnné, 3ks
- (B) - klozety kombi, 2 ks
- (C) - pisoř keramický, 4 ks
- (D) - výlevka keramický, rohový, 900/900mm, 1 ks

OBKLADY A DLAŽBY:

- v celých prostorách toalet bude vybourána stávající keramická dlažba i keramický obklad (v.o 1,8m)

OSTATNÍ:

- (D1) - vybourání dveří včetně ocelové zárubně, celkem 7KS
- (KR) vybourání ocelového poklopu šachty, rozměr 600/600mm, 1KS

RADIÁTORY:

- veškeré radiátory na toaletách budou vyměněny za nové - viz samostatná část PD
ROZVODY VODY A KANALIZACE:

- veškeré rozvody na toaletách budou vyměněny za nové - viz samostatná část PD
ELEKTROINSTALACE:

- veškeré rozvody na toaletách budou vyměněny za nové - viz samostatná část PD

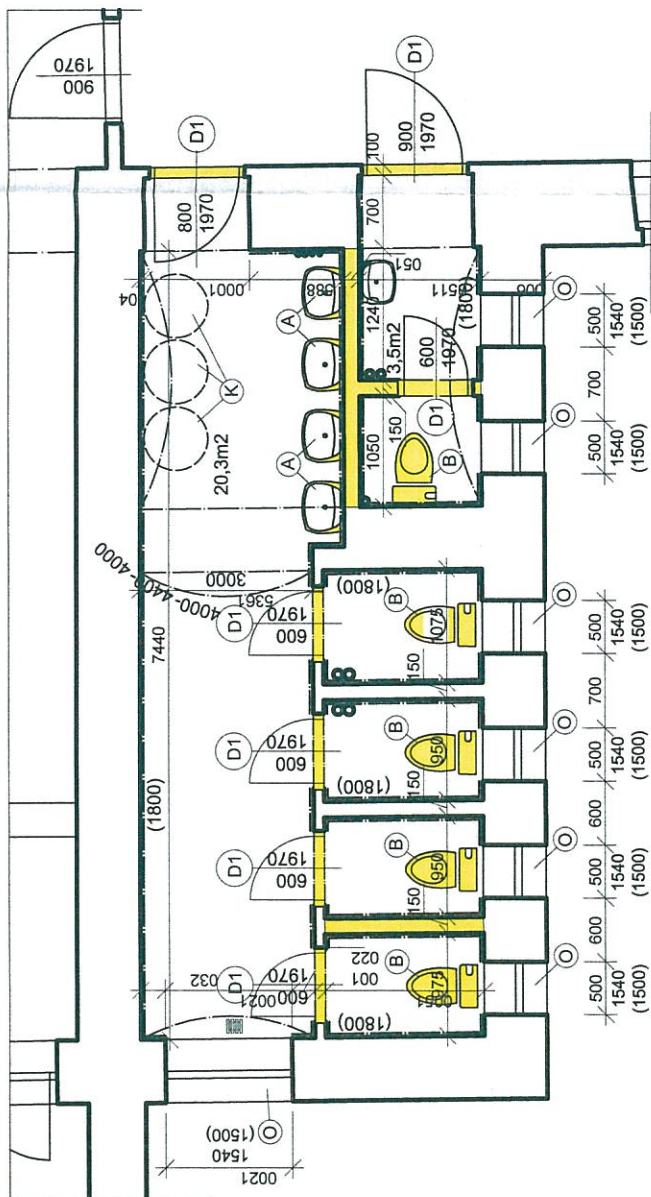
SKLADBA PODLAH NA TOALETÁCH

Odstaňované vrstvy:
Keramická dlažba 6 mm
Lepidlo pro dlažby 150 mm
Cementový potěr 2 mm
Lepenka A400H 100 mm
Škvárový násyp

Ponechané vrstvy:
Hydroizolace - asfalt, lepenka A500H 2 mm
Penetrační náter
Stropní konstrukce

pozn.

- nebyla dohlédána skladba podlah v původní dokumentaci - jedná se o předpokládanou skladbu, pokud bude v průběhu stavby zjištěna odlišnost, změna skladeb bude odsouhlasen projektantem a zástupcem investora
- po odstranění dlažby včetně lepidla bude provedena sonda kvůli skladbám podlah, (za přítomnosti stavebního dozoru a zástupce investora)



LEGENDA:

(ÚPRAVA, OPĚTOVNÁ MONTÁŽ)

(K) EL. OHŘÍVAČ VODY:

stávající zásobníky (120l) budou ponechány

ELEKTROMĚR:

stávající pojistková skříň bude upravena - více viz samostatná část PD - elektroinstalace- umístění naproti toaletám na chodbě

LEGENDA:

(STÁVAJÍCÍ BEZ ÚPRAV)

(OKNA:

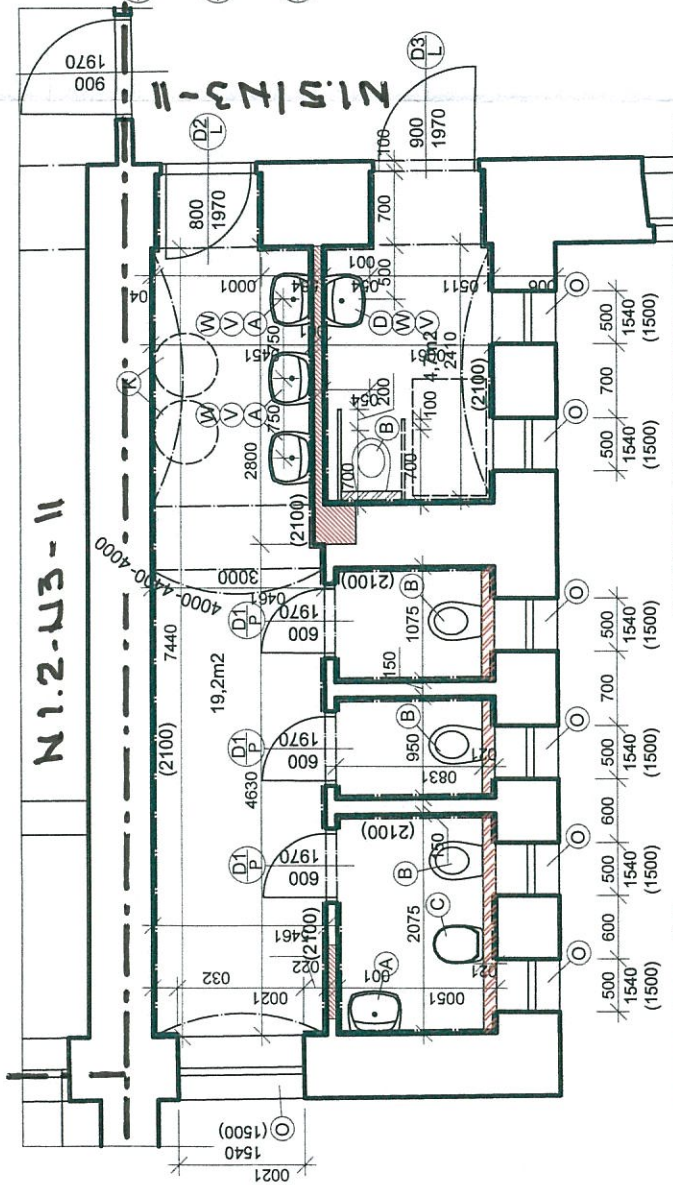
-stávající plastová okna budou ponechána

LEGENDA MATERIÁLŮ:

stávající ponechané zdivo (bez zásahů)

bourání zdiva, otvorů, odstraňování konstrukcí a prvků, ... atd

ÚDAJE O ZPRACOVATELI PD:		ÚDAJE O STAVBĚ:		KATASTRÁLNÍ ÚZEMÍ:	
VYPRACOVAL:	Ing. arch. Michal Rosteký	KRAJ:	Plzeňský	OKRES:	Klatovy
ODPOVĚDNÝ PROJEKTANT:	Ing. arch. Martin Panský	OBEC:	Horáždovice		
	Na Ohradě 93	PROJEKT:	Rekonstrukce WC ZŠ Komenského, Horáždovice		
	386 01 Strakonice		na pozemku- parc. č. st. 301,381 a 1308 v k. ú. Horáždovice		
	číslo autorizace: ČKA 4546		(stavební úpravy stávající budovy)		
ÚDAJE O INVESTORŮVI:		PŮDORYS 2.NP - stávající stav		VÝSEK 03	
Město Horáždovice		DATUM:		Č. VÝKRESU:	
Mírové náměstí 1		03/2017		MĚŘÍTKO:	
341 01 Horáždovice		STUPĚNÍ:		1:50	
		DSP, DPS		D.1.1	
				18	



LEGENDA MATERIÁLŮ:

STÁVAJÍCÍ PONECHANÉ ZDVO (BEZ ZÁSAHŮ)

VÝZDÍVKY, ÚPRAVY STĚN,

- příčkové zdvo - vyzdíváno z porobetonových

tvárníc tl. 100mm na lepidlo daného výrobce tvárnice

předstěna z porobetonových tvárníc tl. 120mm pro

zazdění splachovacího systému - výška vyzdění

1300mm(dle vybraného splachovacího systému)

LEGENDA:

(STÁVAJÍCÍ BEZ ÚPRAV)

OKNA:

-stávající plastová okna budou ponechána

LEGENDA:

(ÚPRAVA, OPĚTOVNÁ MONTÁŽ)

(K) EL. OHŘÍVAČ VODY:

stávající zásobník (120l) budou přemístěny na

novou příčku pod strop

ELEKTROMĚR:

stávající pojistková skříň bude upravena - více

viz samostatná část PD - elektroinstalace-

umístění naproti toaletám na chodbě

LEGENDA:

(NOVÉ)

RADIÁTORY:

- veškeré rozvody na toaletách budou

vyměněny za nové - viz samostatná část PD

ROZVODY VODY A KANALIZACE:

- veškeré rozvody na toaletách budou

vyměněny za nové - viz samostatná část PD

ELEKTROINSTALACE:

- veškeré rozvody na toaletách budou vyměněny za nové - viz samostatná část PD

OSTATNÍ:

D1 dveře vnitřní, světlotlust dveří 600/1970mm, křídlo laminované- HPL tl. 0,8mm - odstín bílá, výplň křídla z odlehčené dřevotřískové desky, dveřní panty standard, kování - WC zámek, dveře do kabín opatřeny větracími mřížkami, součástí dodávky dveří nové ocelové zárubně včetně náteru - odstín bílá, celkem 3KS

D2 dveře vnitřní, světlotlust dveří 800/1970mm, křídlo laminované- HPL tl. 0,8mm - odstín bílá, výplň křídla z odlehčené dřevotřískové desky, dveřní panty standard, kování - WC zámek, součástí dodávky dveří nové ocelové zárubně včetně náteru - odstín bílá, celkem 1KS

D3 dveře vnitřní, světlotlust dveří 900/1970mm, křídlo laminované- HPL tl. 0,8mm - odstín bílá, výplň křídla z odlehčené dřevotřískové desky, dveřní panty standard, kování - WC zámek, madlo z vnitřní strany křídla, součástí dodávky dveří nové ocelové zárubně včetně náteru - odstín bílá, celkem 1KS

pozn. počet kusů je uveden pouze pro toto podlaží !!!

OBKLADY A DLAŽBY:

-v prostorách toalet bude položena nová protiskluzová dlažba (parametr R10) o rozměru 330/330mm,(při výběru jiné než navržené dlažby dodržet koeficient tření min. 0,5 za sucha - Norma ČSN 74 4505- podlahy, vyhláška 268/2009 Sb.),

-nový obklad bude proveden do výšky 2100mm po celém prostoru toalet, rozměr obkladu 400/200mm

- pod obklady a dlažby bude proveden penetrační náter a natažena izolace proti vodě, dlažba a obklady budou lepeny flexibilním lepidlem (C2T)

- více viz. barevné řešení

SKLADBA PODLAH NA TOALETÁCH

Nové vrstvy podlahy:

Keramická protiskluzová dlažba

Flexibilní lepidlo pro dlažbu (C2T)

Hydroizolační stěrka

Betonová deska vyztužena sítí KARI 6/150/150 60mm

Polyethylenová fólie 160mm

Podlahový EPS

Ponechané vrstvy:

Hydroizolace - asfalt. lepenka A500H

Penetrační náter

Konstrukce stropu

pozn.

- nebyla dohledána skladba podlah v původní dokumentaci - jedná se o předpokládanou skladbu, pokud bude v průběhu stavby zjištěna odlišnost, změna skladby bude odsouhlasen projektantem a zástupcem investora

- po odsouhlasení dle výše uvedené skladby bude provedena sonda kvůli skladbám podlah, (za přítomnosti stavebního dozoru a zástupce investora)

- betonová podlahová deska bude oddilňována od zdi dilatačním páskem

ÚDAJE O ZPRACOVATELI (PD):		ÚDAJE O STAVBĚ:		KATASTRÁLNÍ ÚZEMÍ:	
VYPRACOVAL:	Ing. arch. Michal Rostecký	KRAJ:	Píseňský	OKRES:	Klatovy
ODPOVĚDNÝ PROJEKTANT:	Ing. arch. Martin Panský	OBEC:	Horázdovice	KATASTRÁLNÍ ÚZEMÍ:	
Ing. arch. Martin Panský		PROJEKT:		Horázdovice	
Na Ohradě 93		Rekonstrukce WC ZŠ Komenského, Horázdovice		na pozemku- parc. č. st. 301/381 a 1308 v k. ú. Horázdovice	
366 01 Strakonice		(stavební úpravy stávající budovy)		VÝSEK 03	
číslo autorizace: ČKA 4546		PŮDORYS 2.NP - nový stav		Č. VÝKRESU:	
ÚDAJE O INVESTOROVÍ:		MĚŘÍTKO:		D.1.1	
Město Horázdovice		DATUM:		21	
Mírové náměstí 1		03/2017		STUPEŇ:	
341 01 Horázdovice		1:50		DSP, DPS	

LEGENDA - ODSTRANĚNÍ:

(do suti)

ZARIZOVACÍ PŘEDMĚTY

(odstranění do suti)

- (A) - umyvadlo nástěnné, 3ks
- (B) - klozety kombi, 2 ks
- (C) - pisoř keramický, 4 ks
- (D) - výlevka keramický, rohový, 900/900mm, 1 ks

OBKLADY A DLAŽBY:

- v celých prostorách toalet bude vybourána stávající keramická dlažba i keramický obklad (v.o 1,8m)

OSTATNÍ:

- (D1) - vybourání dveří včetně ocelové zárubně, celkem 7KS
- (KR) - vybourání ocelového poklopu šachty, rozměr 600/600mm, 1KS

RADIÁTORY:

- veškeré radiátory na toaletách budou vyměněny za nové - viz samostatná část PD
- veškeré rozvody na toaletách budou vyměněny za nové - viz samostatná část PD

ROZVODY VODY A KANALIZACE:

- veškeré rozvody na toaletách budou vyměněny za nové - viz samostatná část PD
- veškeré rozvody na toaletách budou vyměněny za nové - viz samostatná část PD

ELEKTROINSTALACE:

- veškeré rozvody na toaletách budou vyměněny za nové - viz samostatná část PD

SKLADBA PODLAH NA TOALETÁCH

Odstaňované vrstvy:

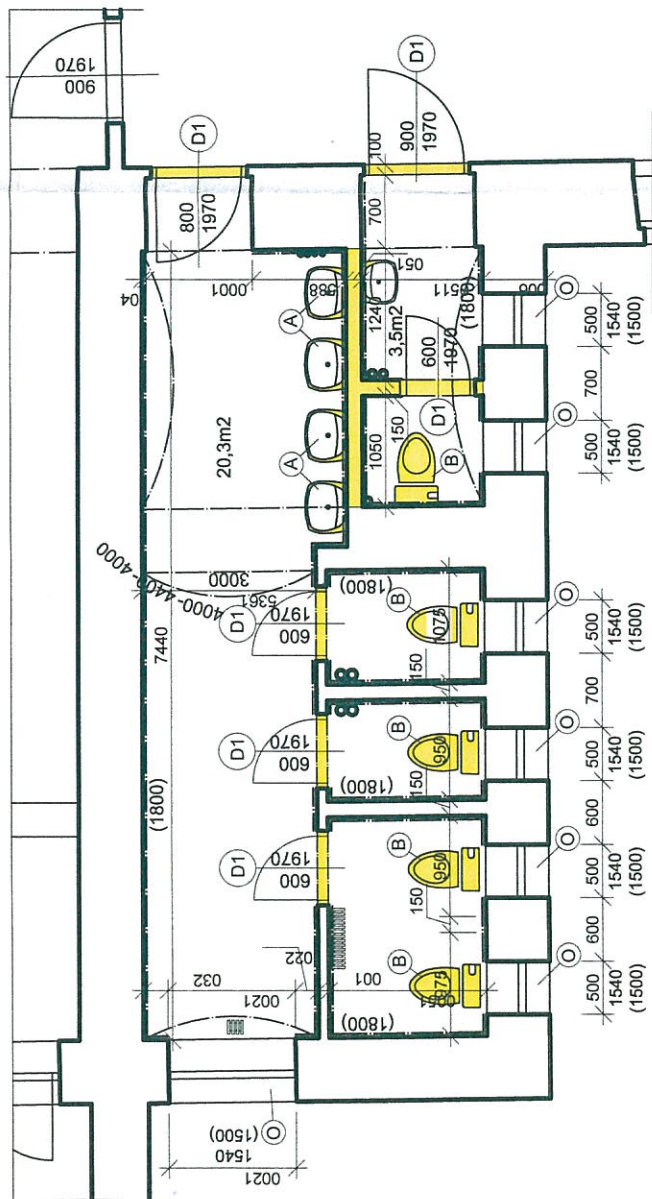
- Keramická dlažba 6 mm
- Lepidlo pro dlažbu 150 mm
- Cementový potěr 2 mm
- Lepenka A400H 100 mm
- Škvárový násyp

Ponechané vrstvy:

- Hydroizolace - asfalt. lepenka A500H 2 mm
- Penetrační nátěr
- Stropní konstrukce

pozn.

- nebyla dohlédána skladba podlah v původní dokumentaci - jedná se o předpokládanou skladbu, pokud bude v průběhu stavby zjištěna odlišnost, změna skladeb bude odsouhlasen projektantem a zástupcem investora
- po odstranění dlažby včetně lepidla bude provedena sonda kvůli skladebám podlah, (za přítomnosti stavebního dozoru a zástupce investora)



LEGENDA:

(ÚPRAVA, OPĚTOVNÁ MONTÁŽ)

- (K) EL. OHŘÍVAČ VODY:

stávající zásobníky (120l) budou ponechány

ELEKTROMĚR:

stávající pojistková skříň bude upravena - více viz samostatná část PD - elektroinstalace- umístění naproti toaletám na chodbě

LEGENDA:

(STÁVAJÍCÍ BEZ ÚPRAV)

- (O) OKNA:

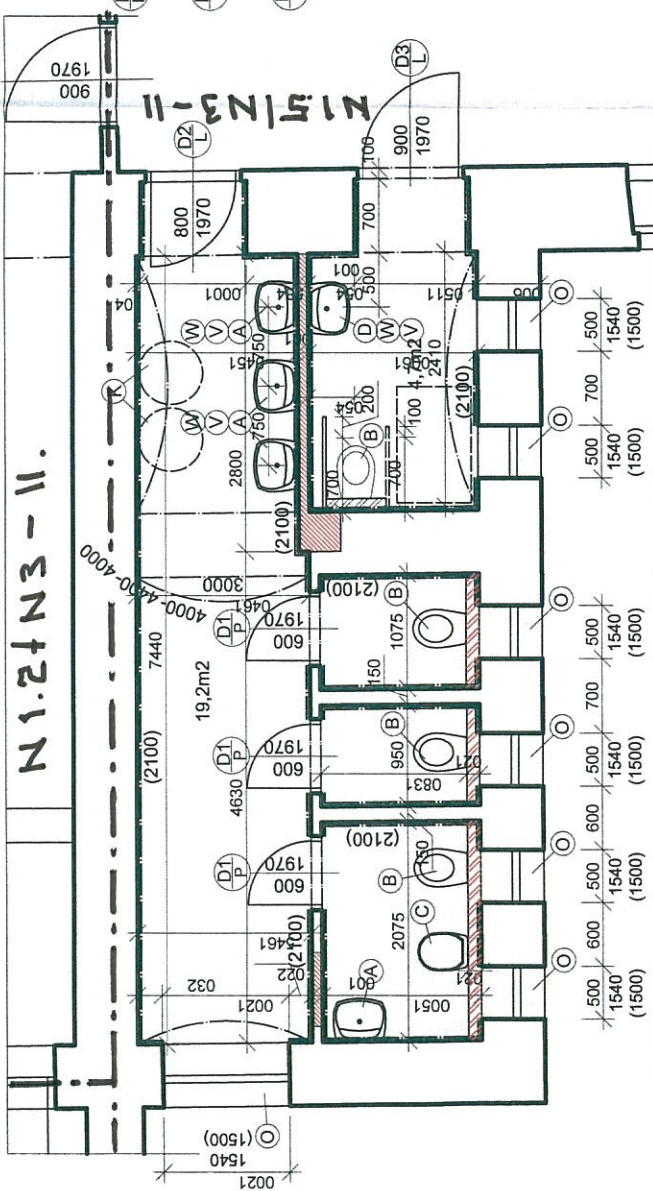
-stávající plastová okna budou ponechána

LEGENDA MATERIÁLŮ:

stávající ponechané zdivo (bez zásahů)

bourání zdiva, otvorů, odstraňování konstrukcí a prvků, ... atd

ÚDAJE O ZPRACOVATELI PD:		ÚDAJE O STAVBĚ:		KATASTRÁLNÍ ÚZEMÍ: Horáždovice	
VYPRACOVAL:	Ing. arch. Michal Rostecký	KRAJ:	Plzeňský	OKRES:	Klatovy
ODPOVĚDNÝ PROJEKTANT:	Ing. arch. Martin Panský Na Ohradě 93 386 01 Strakonice číslo autorizace: ČKA 4546	PROJEKT: Rekonstrukce WC ZŠ Komenského, Horáždovice na pozemku- parc. č. st. 301,381 a 1308 v k. ú. Horáždovice (stavební úpravy stávající budovy) VÝSEK 03			
ÚDAJE O INVESTOROVÍ:		PŮDORYS 3.NP - stávající stav			
Město Horáždovice Mírové náměstí 1 341 01 Horáždovice	DATUM: 03/2017	MĚŘÍTKO: 1:50	Č. VÝKRESU: D.1.1 19		
	STUPEŇ: DSP, DPS				



LEGENDA MATERIÁLŮ:

- STÁVAJÍCÍ PONECHANÉ ZDIVO (BEZ ZÁSAHŮ)
- VÝZDÍVKY ÚPRAVY STĚN,
- příčkové zdivo - vyzděno z pórobetonových tvárnic tl. 100mm na lepidlo daného výrobce tvárnice
- předstěna z pórobetonových tvárnic tl. 120mm pro zadržení splachovacího systému - výška vyzdění 1300mm(dle vybraného splachovacího systému)

LEGENDA:

(STÁVAJÍCÍ BEZ ÚPRAV)

- OKNA:
- stávající plastová okna budou ponechána

LEGENDA:

(ÚPRAVA, OPĚTOVNÁ MONTÁŽ)

- OHŘÍVAČ VODY:
- veškeré rozvody na toaletách budou viz samostatná část PD - elektroinstalace- umístění naproti toaletám na chodbě

LEGENDA:

(NOVÉ)

- RADIÁTORY:
- veškeré rozvody na toaletách budou vyměněny za nové - viz samostatná část PD

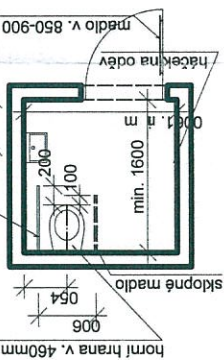
ROZVODY VODY A KANALIZACE:

- veškeré rozvody na toaletách budou vyměněny za nové - viz samostatná část PD

NOVÉ VZNIKÁ KABINA PRO ZTP:

minimální rozměry kabiny 1600/1600mm, kolem klozetu madla, pevné madlo délky 900mm, sklopné madlo délky 800mm, výška madel max. 800mm, v kabině umístění umyvadlo pro ZTP ve výšce 800mm, v kabině umístění háček pro oděvy

VZOROVÝ PŮDORYS KABINY PRO ZTP:



ZARÍZOVACÍ PŘEDMĚTY:

- A - umyvadla, maximální hloubka 400mm, závěsné, páková stojánková baterie, 4 ks, kotveno pomocí chemických kotků do porobetonu, výška 800mm
- B - klozetky, závěsné včetně podomítkového splach. systému určeného pro zadržení hl. 120mm, duální splachování (3/6l), výška 400mm, 4 ks
- C - závěsný bidet pro podomítkovou nádržku se splachovací kapacitou 3/6l, otvor pro bidetovou baterii, včetně upevňovací sady, odtok vodorovný, hluboké splachování, výška osazení 400mm, 1KS
- D - umyvadla pro ZTP, závěsné, páková stojánková baterie, 1 ks
- V - zrcadlo 300x450 mm, bez rámu se zabroušenými hranami, lepené na obklad, počet: 5 ks
- W - zásobník na tekuté mýdlo k připevnění na stěnu, se spodním odběrem, chromovaný, 60x90mm, v. 150mm, počet: 5 ks
- Y - držáky na WC papír, bez krytů, chromované, počet: 2 ks
- Z - záchodová štětka závěsná, sklo/chrom, počet: 4 ks

pozn.- zařizovací předměty kotveny chemickými kotvami do porobetonu

ELEKTROINSTALACE:

- veškeré rozvody na toaletách budou vyměněny za nové - viz samostatná část PD

OSTATNÍ:

dveře vnitřní, světlotť dveří 600/1970mm, křídlo laminované- HPL tl. 0,8mm - odstín bílá, výplň křídla z odlehčené dřevotřískové desky, dveřní panty standard, kování - WC zámek, dveře do kabin opatřeny větracími mřížkami, součástí dodávky dveří nové ocelové zárubně včetně náteru - odstín bílá, celkem 3KS

dveře vnitřní, světlotť dveří 800/1970mm, křídlo laminované- HPL tl. 0,8mm - odstín bílá, výplň křídla z odlehčené dřevotřískové desky, dveřní panty standard, kování - WC zámek, součástí dodávky dveří nové ocelové zárubně včetně náteru - odstín bílá, celkem 1KS

dveře vnitřní, světlotť dveří 900/1970mm, křídlo laminované- HPL tl. 0,8mm - odstín bílá, výplň křídla z odlehčené dřevotřískové desky, dveřní panty standard, kování - WC zámek, madlo z vnitřní strany křídla, součástí dodávky dveří nové ocelové zárubně včetně náteru - odstín bílá, celkem 1KS

pozn. - počet kusů je uveden pouze pro toto podlaží !!!

OBKLADY A DLAŽBY:

- v prostorách toalet bude položena nová protiskluzová dlažba (parametr R10) o rozměru 330/330mm,při výběru jiné než navržené dlažby dodržet koeficient tření min. 0,5 za sucha - Norma ČSN 74 4505- podlahy, vyhláška 268/2009 Sb.),
- nový obklad bude proveden do výšky 2100mm po celém prostoru toalet, rozměr obkladu 400/200mm
- pod obklady a dlažby bude proveden penetrační náter a nalažena izolace proti vodě, dlažba a obklady budou lepeny flexibilním lepidlem (C2T)
- více viz. barevné řešení

SKLADBA PODLAH NA TOALETÁCH

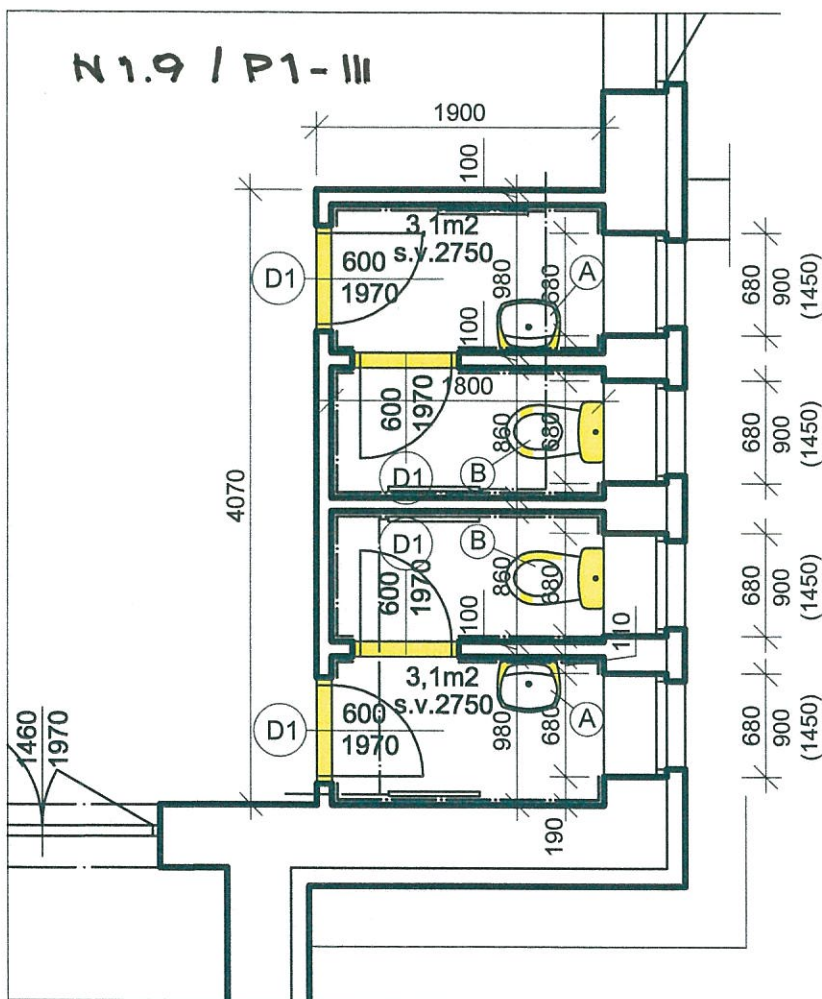
- Nové vrstvy podlahy:
- Keramická protiskluzová dlažba
- Flexibilní lepidlo pro dlažbu (C2T)
- Hydroizolační sěrka
- Betonová deska vyztužena sítí KARI 6/150/150 60mm
- Polyethylenová fólie
- Podlahový EPS 160mm
- Ponechané vrstvy:
- Hydroizolace - asfalt. lepenka A500H
- Penetrační náter
- Konstrukce stropu

pozn.

- nebyla dohledána skladba podlah v původní dokumentaci - jedná se o předpokládanou skladbu, pokud bude v průběhu stavby zjištěna odlišnost, změna skladeb bude odsouhlasen projektantem a zástupcem investora
- po odstranění dlažby včetně lepidla bude provedena sonda kvůli skladbám podlah, (za přítomnosti stavebního dozoru a zástupce investora)
- betonová podlahová deska bude oddilována od zdi dilatačním páskem



ÚDAJE O ZPRACOVATELI PD:	ÚDAJE O STAVBĚ:	KRAJ:	OKRES:	OBEC:	KATASTRÁLNÍ ÚZEMÍ:
VYPRACOVAL: Ing. arch. Michal Rostecký	Pízeňský	Klatovy	Horažďovice	Horažďovice	Horažďovice
ODPOVĚDNÝ PROJEKTANT: Ing. arch. Martin Panský Na Ohradě 93 386 01 Strakonice číslo autorizace: ČKA 4546	PROJEKT: Rekonstrukce WC ZŠ Komenského, Horažďovice na pozemku- parc. č. st. 301,381 a 1308 v k. ú. Horažďovice (stavební úpravy stávající budovy) VÝSEK 03 PŮDORYS 3.NP - nový stav				
ÚDAJE O INVESTOROVÍ:	DATUM:	MĚŘÍTKO:	Č. VÝKRESU:		
Město Horažďovice Mírové náměstí 1 341 01 Horažďovice	03/2017	1:50	D.1.1		
	STUPEŇ:		22		
	DSP, DPS				



LEGENDA MATERIÁLŮ:

- stávající ponechané zdivo (bez zásahů)
- bourání zdiva, otvorů, odstraňování konstrukcí a prvků, ... atd

LEGENDA - ODSTRANĚNÍ: (do suti)

ZAŘIZOVACÍ PŘEDMĚTY:

- (A) - umyvadlo nástěnné, 2ks
- (B) - kložety kombi, 2 ks

OBKLADY A DLAŽBY:

-v celých prostorách toalet bude vybourána stávající keramická dlažba i keramický obklad

OSTATNÍ:

- (D1) vybourání dveří včetně ocelové zárubně, celkem 4KS

RADIÁTORY:

- veškeré radiátory na toaletách budou vyměněny za nové - viz samostatná část PD

ROZVODY VODY A KANALIZACE:

- veškeré rozvody na toaletách budou vyměněny za nové - viz samostatná část PD

ELEKTROINSTALACE:

- veškeré rozvody na toaletách budou vyměněny za nové - viz samostatná část PD

LEGENDA:

(ÚPRAVA, OPĚTOVNÁ MONTÁŽ)

- (L) ELEKTROMĚR:
stávající pojistková skříň bude upravena - více viz samostatná část PD - elektroinstalace, umístěn na chodbě u vstupních dveří

LEGENDA:

(STÁVAJÍCÍ BEZ ÚPRAV)

- (O) OKNA:
-stávající plastová okna budou ponechána

SKLADBA PODLAH NA TOALETÁCH

Odstraňované vrstvy:

Keramická dlažba	6 mm
Lepidlo pro dlažby	
Cementový potěr	150 mm
Lepenka A400H	2 mm
Škvárový násyp	100 mm

Ponechané vrstvy:

Hydroizolace - asfalt. lepenka A500H	2 mm
Penetrační nátěr	
Stropní konstrukce	

ÚDAJE O ZPRACOVATELI PD:		ÚDAJE O STAVBĚ:			
VYPRACOVAL: Ing. arch. Michal Rostecký		KRAJ: Plzeňský	OKRES: Klatovy	OBEC: Horažďovice	KATASTRÁLNÍ ÚZEMÍ: Horažďovice
ODPOVĚDNÝ PROJEKTANT: Ing. arch. Martin Panský Na Ohradě 93 386 01 Strakonice číslo autorizace: ČKA 4546		PROJEKT: Rekonstrukce WC ZŠ Komenského, Horažďovice na pozemku- parc. č. st. 301,381 a 1308 v k. ú. Horažďovice (stavební úpravy stávající budovy) VÝSEK 04 PŮDORYS 1.NP - stávající stav			
ÚDAJE O INVESTOROVÍ:					
Město Horažďovice Mírové náměstí 1 341 01 Horažďovice		DATUM: 03/2017	MĚŘÍTKO: 1:50		Č. VÝKRESU: D.1.1 23
		STUPEŇ: DSP, DPS			

LEGENDA MATERIÁLŮ:



stávající ponechané zdivo (bez záshly)

předstěna z porobetonových tvárnic tl. 120mm pro zadání splachovacího systému - výška vyzdění 1300mm(dle vybraného splachovacího systému)

LEGENDA:

(NOVÉ)

ZÁŘIZOVACÍ PŘEDMĚTY:

(A) - umyvadla, maximální hloubka 400mm, závěsné, páková stojánková baterie, 2 ks

(B) - klozety, zavěšené včetně podomítkového splachovacího systému určeného pro zadržetí hl. 120mm, duální splachování (3/6), 2 ks

(V) - zrcadlo 300x450 mm, bez rámu se zabroušenými hranami, lepené na obklad počet: 2 ks

(W) - zásobník na tekuté mýdlo k připevnění na stěnu, se spodním odběrem, chromovaný, 60x90mm, v. 150mm počet: 2 ks

(Y) - držáky na WC papír, bez krytu, chromované, počet: 2 ks

(Z) - záchodová štětka závěsná, sklochrom, počet: 2 ks

OSTATNÍ:

(D1) dveře vnitřní, světlost dveří 600/1970mm, křídlo laminované- HPL tl. 0.8mm - odstín bílá, výplň křídla z odlehčené dřevofiskové desky, dveřní panty standard, Kování - WC zámek, součástí dodávky dveří nové ocelové záručné nátery - odstín bílá, celkem 4KS

pozn.

počet kusů je uveden pouze pro toto podlaží !!!

RADIÁTORY:

- veškeré rozvody na toaletách budou vyměněny za nové
- viz samostatná část PD

ROZVODY VODY A KANALIZACE:

- veškeré rozvody na toaletách budou vyměněny za nové
- viz samostatná část PD

ELEKTROINSTALACE:

- veškeré rozvody na toaletách budou vyměněny za nové
- viz samostatná část PD

LEGENDA: (ÚPRAVA, OPĚTOVNÁ MONTÁŽ)

(L) elektroměr:
stávající elektroměr bude upraven - více viz samostatná část PD - elektroinstalace

LEGENDA: (STÁVAJÍCÍ BEZ ÚPRAV)

(O) OKNA:
-stávající plastová okna budou ponechána

OBKLADY A DLAŽBY:

-v prostorách toalet bude položena nová protiskluzová dlažba (parametr R10) o rozměru 330/330mm,(při výběru jiné než navržené dlažby dodržet koeficient tření min. 0,5 za sucha - Norma ČSN 74 4505- podlahy, vyhláška 268/2009 Sb.),

-nový obklad bude proveden do výšky 2100mm po celém prostoru toalet, rozměr obkladu 400/200mm

- pod obklady a dlažby bude proveden penetrační nátěr a natažena izolace proti vodě, dlažba a obklady budou lepeny flexibilním lepidlem (C2T)

- více viz. barevné řešení

SKLADBA PODLAH NA TOALETÁCH

Nové vrstvy podlahy:

Keramická protiskluzová dlažba

Flexibilní lepidlo pro dlažbu (C2T)

Hydroizolační stěrka

Betonová deska vyztužena sítí KARI 6/150/150 60mm

Polyethylenová fólie 160mm

Podlahový EPS

Ponechané vrstvy:

Hydroizolace - asfalt. lepenka A500H

Penetrační nátěr

Konstrukce stropu

pozn.

- nebyla dohlédána skladba podlah v původní dokumentaci - jedná se o předpokládanou skladbu, pokud bude v průběhu stavby zjištěna odlišnost, změna skladeb bude odsouhlasen projektantem a zástupcem investora
- po odstranění dlažby včetně lepidla bude provedena sonda kvůli skladebám podlah, (za přítomnosti stavebního dozoru a zástupce investora)
- betonová podlahová deska bude oddílována od zdi dilatačním páskem



ÚDAJE O STAVBĚ:				KATASTRÁLNÍ ÚZEMÍ:	
VYPRACOVAL:	KRAJ:	OKRES:	OBEC:	Horažďovice	
Ing. arch. Michal Rostecký	Píseňský	Klatovy	Horažďovice		
PROJEKT:				Rekonstrukce WC ZŠ Komenského, Horažďovice	
				na pozemku- parc. č. st. 301/381 a 1308 v k. ú. Horažďovice	
				(stavební úpravy stávající budovy)	
				VÝSEK 04	
				PŮDORYS 1.NP - nový stav	
ÚDAJE O INVESTOROVÍ:				DATUM:	Č. VÝKRESU:
Město Horažďovice				03/2017	D.1.1
Mírové náměstí 1				MĚŘÍTKO:	24
341 01 Horažďovice				1:50	
				STUPEŇ:	
				DSP, DPS	