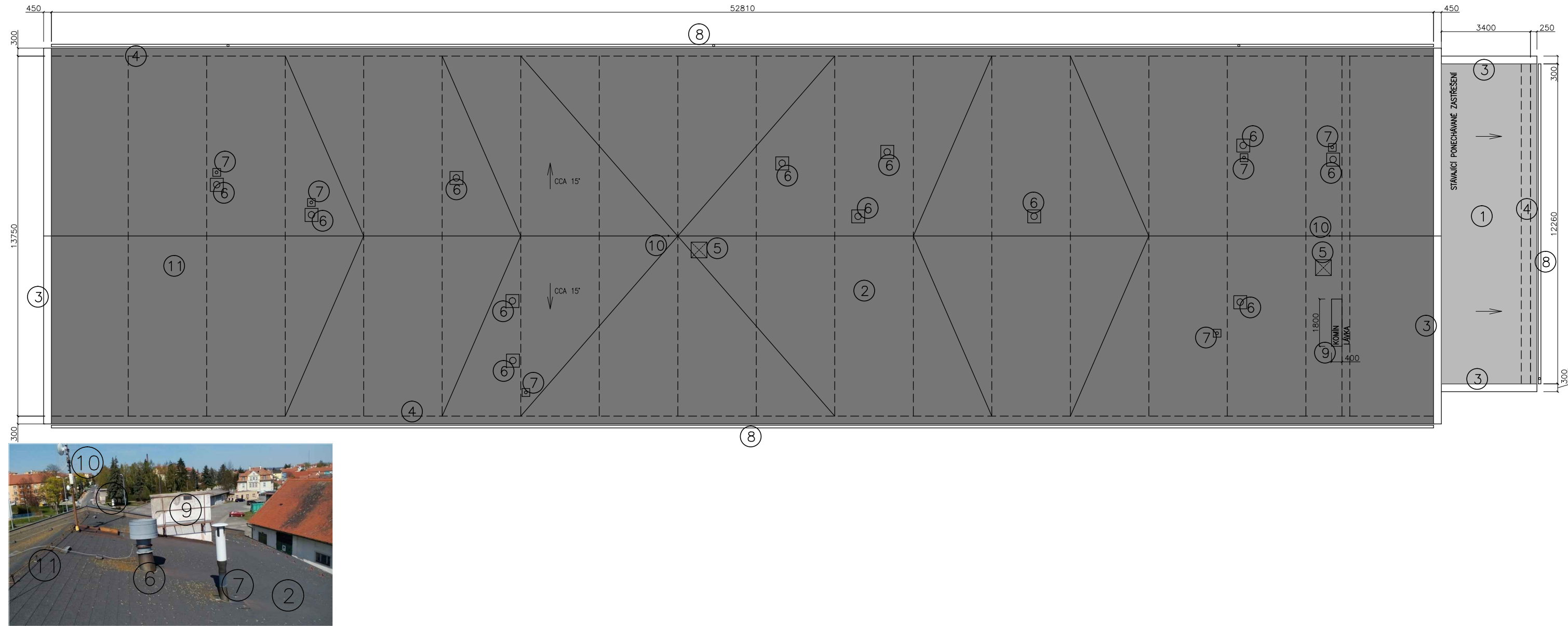


FOTODOKUMENTACE  
VYBRANÝCH POLOŽEK:



MĚSTSKÉ ZDRAVOTNICKÉ ZAŘÍZENÍ  
OPRAVA STŘECHY A VÝMĚNA VENKOVNÍCH PRVKŮ PSV



- LEGENDA STÁVAJÍCÍHO STAVU:
- 1 STÁVAJÍCÍ KRYTINA Z Cu PLECHŮ–ZŮSTANE PONECHÁNA
  - 2 STÁVAJÍCÍ KRYTINA Z ASFALTOVÝCH PÁSŮ (ŠINDEL TEGOLA) NA HLAVNÍM OBJEKTU – BUDE VYMĚNĚNA, PŘEDMĚT ŘEŠENÍ TĚTO DOKUMENTACE
  - 3 STÁVAJÍCÍ LEMOVÁNÍ ATIKY ŠTÍTOVÉHO ZDIVA – Cu LEM S VODNÍ DŘÁŽKOU – ZŮSTANE PONECHÁNO
  - 4 STÁVAJÍCÍ LEMOVÁNÍ OKAPU – Cu LEM – ZŮSTANE PONECHÁNO
  - 5 STÁVAJÍCÍ STŘEŠNÍ VÝLEZY Cu 600x6000 – ZŮSTANE PONECHÁN
  - 6 STÁVAJÍCÍ OPLECHOVÁNÍ VZT POTRUBÍ (PRŮM. cca250MM) – Cu LEM – ZŮSTANE PONECHÁNO
  - 7 STÁVAJÍCÍ OPLECHOVÁNÍ ZTI POTRUBÍ (PRŮM. cca150MM) – Cu LEM – ZŮSTANE PONECHÁNO
  - 8 STÁVAJÍCÍ PODOKAPNÍ ŽLABY A SVODY – Cu – ZŮSTANE PONECHÁNO
  - 9 STÁVAJÍCÍ KOMINOVÉ TĚLESO, BUDE OPRAVENA OMÍTKA, Cu LEM PŘI STYKU SE STŘEŠNÍM PLÁŠTĚM BUDE PONECHÁN
  - 10 STÁVAJÍCÍ ANTÉNNÍ STOŽÁR SE STŘEŠNÍM LEMOVÁNÍM – OPRAVA STOŽÁRU
  - 11 STÁVAJÍCÍ ROZVODY JÍMACÍ SOUSTAVY – BUDE PROVEDENA VÝMĚNA S NAPOJENÍM NA STÁVAJÍCÍ SVODY VIZ SAMOSTATNÝ VÝKRES

ČÁST DOKUMENTACE:	D.	DOKUMENTACE STAVEBNÍCH OBJEKTŮ
OBJEKT:	D.1	STAVEBNÍ ČÁST

DOKUMENTACE PRO ZADÁNÍ STAVBY	HLAVNÍ INŽENÝR PROJEKTU	ZODPOVĚDNÝ PROJEKTANT	Ing. Martin Liška projektční a inženýrská kancelář Komenského 1133, 341 01 Horažďovice	
	Ing. Martin LIŠKA	Ing. Martin LIŠKA		
MÍSTO STAVBY:	Městské zdravotnické zařízení, obj. č.p. 311, Horažďovice		FORMÁT	2A4
STAVEBNÍK:	Město Horažďovice, Náměstí Míru č.p.1, Horažďovice, 341 01		DATUM	04.2018
NÁZEV AKCE:	MĚSTSKÉ ZDRAVOTNICKÉ ZAŘÍZENÍ OPRAVA STŘECHY A VÝMĚNA VENKOVNÍCH PRVKŮ PSV		STUPĚŇ PD	DZS
			ČÍSLO PARÉ	
NÁZEV VÝKRESU:	STŘECHA - STÁVAJÍCÍ STAV		MĚŘÍTKO	ČÍSLO VÝKRESU
			1:150	10.