

LEGENDA:

- (K) na stěny použité hutné glazované obkladačky o rozměru 20x20cm v různých barevných odstínech dle barevného řešení, tloušťka dlaždice min. 6,5mm (např. Rako série Color one, ...)
- na podlahu použité hutné glazované dlaždice o rozměru 20x20cm v různých barevných odstínech dle barevného řešení, tloušťka dlaždice min. 7mm (např. Rako série Color two, ...)

specifikace dlažby:

keramická dlažba navržená v jednotlivých místnostech bude protiskluzová - dle německého předpisu ASR A1.5 - technická pravidla pro podlahy označení R9, součinitel smykového tření $\mu \geq 0,5$, odolnost proti opotřebení: min. PEI 3 dlažba lepena systémovým lepicím tmelem - bílé lepidlo třídy C1TE , spárování obkladu - flexibilní hmota se zvýšenou vodoodpudivostí a ochranou proti plísním - kategorie CG2WA, penetrace podkladu před lepením, dilatační spáry, rohy, kouty, ... atd. vyplněny trvale pružným tmelem s podkladním provazcem

- podklad musí být pevný, vyzrálý zbaven nerovností

specifikace obkladů:

výška obkladu 2,2m nad podlahu, rozměry 20/20cm, lesklý, lepeno systémovým lepicím tmelem - cementové lepidlo třídy C1TE , spárování obkladu - flexibilní hmota se zvýšenou vodoodpudivostí a ochranou proti plísním - kategorie CG2WA, penetrace podkladu před lepením, dilatační spáry, rohy, kouty, ... atd. vyplněny trvale pružným tmelem s podkladním provazcem

ZAŘIZOVACÍ PŘEDMĚTY UMÝVÁRNÝ:

- (A) - **umyvadla** - osazeny tak, aby výška horní hrany nepřekročila 500mm nad podlahou, rozmístění 600mm od sebe (osově), páková stojánková baterie, teplota vody řízena směšovačem,výtokový ventil ve výši max 600mm, **počet: 10 ks** (např. Laufen Florakids, Jika Baby,...)

- (B) - **sprcha**, vanička sprchová z litého polymermramoru čtvercová 900x900 mm, výška max. 150mm, součástí: sprchový set: páková stěnová baterie + sprcha, sprchový kout opatřen skleněnou zástěnou, otevíravou ven - obě strany, s tvrzeným bezpečnostním sklem pro maximální šířku vstupu, ve sprše umístěno sklopné sedátko 350/300mm ve výšce max. 400mm, madlo na stěně, **počet: 2 ks**

- (C) - **dětské klozety**, snížená, závěsné, výška 350mm- budou rozmístěny 600mm od sebe (osově) a mezi ně bude instalována dělicí stěna, klozety zavěšené včetně podomítkového splachovacího systému určeného pro zazdění hl. 120mm, duální splachování (3/6l), **počet: 8 ks** (např. Flora Kids, Geberit bambiny, ...)

- (D) - **umyvadlo pro personál**, výška osazení 800mm, stojánková baterie, **počet: 2 ks**

- (H) - **pisoiár dětský**, výška osazení max.350mm , senzorové splachování, **počet: 2 ks** (např. pisoiár závěsný Roca Mini, ...)

VYBAVENÍ UMÝVÁRNÝ:

- (V) - **zrcadlo** 300x450 mm, bez rámu se zabroušenými hranami, lepené na stěnu mezi obklad, **počet: 12 ks**

- (W) - **zásobník na tekuté mýdlo** k připevnění na stěnu, se spodním odběrem, chromovaný, 60x90mm, v. 150mm, **počet: 12 ks**

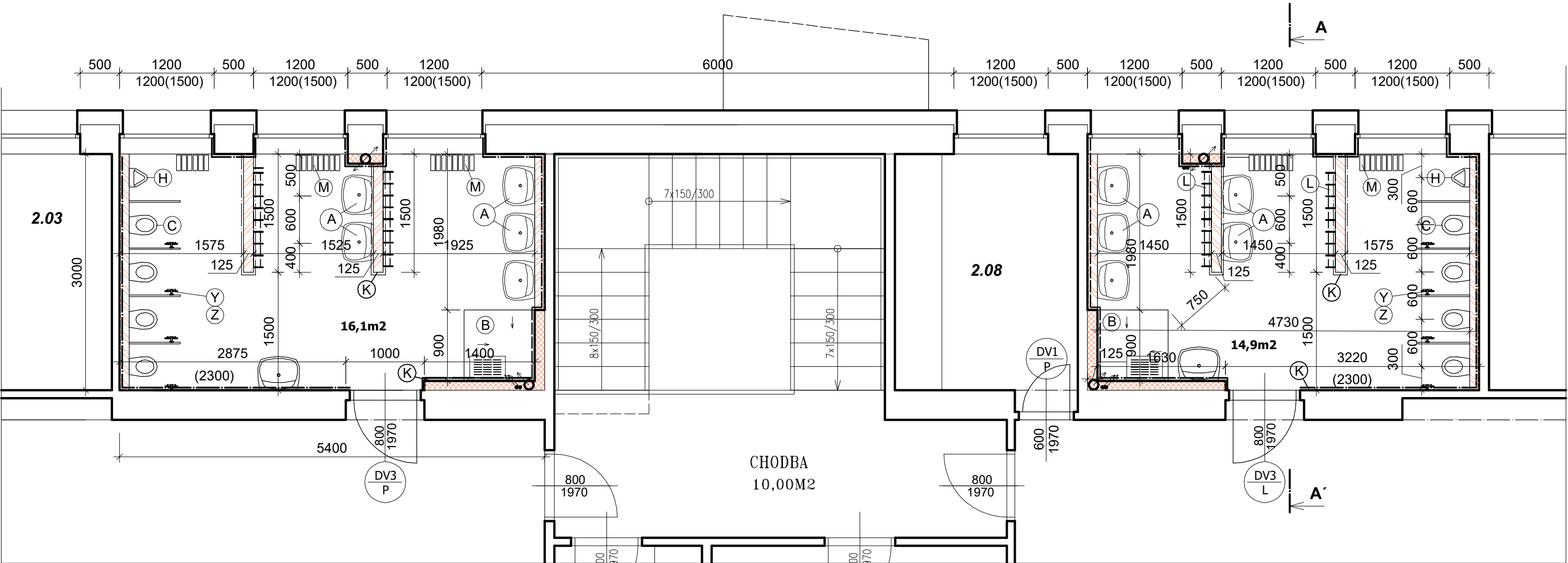
- (X) - **zástěna mezi mísami WC** , bílá laminovaná deska 700x1050mm, s podpěrou 150mm, se zaobleným rohem, na stěnu upevněna Al eloxovanou lištou, přední hrana desky opatřena bílou plastovou hranou ABS, **počet: 8 ks**

- (Y) - **držáky na WC papír** , bez krytu, chromované , **počet: 8 ks**

- (Z) - **záchodová štětka** závěsná, sklo/chrom, **počet: 8 ks**


LEGENDA - ZPĚTNÉ OSAZENÍ:


- (L) - **věšáky na ručníky** - zpětné osazení dřevotřískových věšáků na ručníky




LEGENDA MATERIÁLŮ:


-  **STÁVAJÍCÍ ZDIVO:**
Zdivo z cihelných tvárnic CDm 100 na maltu MVc25 a MVc50

-  **PŘEDSTĚNA:**
Zdivo z pórobetonových přesných příček tl. 125mm (předstěna přes celou výšku podlaží), povrch opatřen vnitřní omítkou, lepeno na lepidlo výrobce, založení na základací maltu, rozměry tvárnice 125x249x599mm

-  **PŘEDSTĚNA (nízká):**
Zdivo z pórobetonových přesných příček tl. 125mm, povrch opatřen vnitřní omítkou, lepeno na lepidlo výrobce, založení na základací maltu, rozměry tvárnice 125x249x599mm, výška předstěny 1200mm

VÝPIS OKEN A DVEŘÍ:

-  dveře vnitřní, světlost dveří 600/1970mm, částečně prosklené bezpečnostním lepeným sklem - 2/3 křídla, křídlo laminované- HPL tl. 0,8mm - odstín bílá, výplň křídla z odlehčené dřevotřískové desky, dveřní panty standard, kování - zámek standart, součástí dodávky dveří nové ocelové zárubně včetně nátěru - odstín bílá, celkem 2KS

-  dveře vnitřní, světlost dveří 800/1970mm, částečně prosklené bezpečnostním lepeným sklem - 2/3 křídla, křídlo laminované- HPL tl. 0,8mm - odstín bílá, výplň křídla z odlehčené dřevotřískové desky, dveřní panty standard, kování - zámek standart, součástí dodávky dveří nové ocelové zárubně včetně nátěru - odstín bílá, celkem 2KS

SKLADBA PODLAH:

- Nové vrstvy podlahy:**
- | | |
|-------------------------------------|------|
| Keramická protiskluzová dlažba | 10mm |
| Flexibilní lepidlo pro dlažbu (C2T) | |
| Hydroizolační stěrka | |
| Vrstva z lehčeného betonu | 55mm |

- Ponechané vrstvy:**
- | | |
|--------------------------|-------|
| stropní nosná konstrukce | 215mm |
|--------------------------|-------|

pozn.
-skladba je převzata z původní dokumentace, pokud bude v průběhu stavby zjištěna odlišnost, změna skladeb bude odsouhlasen projektantem a investorem

- po odstranění dlažby včetně lepidla bude (za přítomnosti stavebního dozoru a zástupce investora) na základě stavu podkladního betonu rozhodnuto, zda dojde k jeho vybourání, či vrstva zůstane ponechána a bude srovnána samonivelační vrstvou

- po odstranění izolace dojde k vizuální kontrole hydroizolace + k její případné opravě

ÚDAJE O ZPRACOVATELI PD:		ÚDAJE O STAVBĚ:			
VYPRACOVAL: Ing. arch. Michal Rostecký Dukelská 481 386 01 Strakonice IČ: 88552683		KRAJ: Plzeňský	OKRES: Klatovy	OBEC: Horažďovice	KATASTRÁLNÍ ÚZEMÍ: Horažďovice
		PROJEKT: Oprava toalet budovy MŠ v ulici Jiřího z Poděbrad v Horažďovicích na pozemku- parc. č. st. 783 v k. ú. Horažďovice STAVEBNĚ ARCHITEKTONICKÁ ČÁST PŮDORYS 2.NP - nový stav			
ÚDAJE O INVESTOROVI:		DATUM: 12/2020		MĚŘÍTKO: 1:50	Č. VÝKRESU: D.1.1 5
Město Horažďovice Mírové náměstí 1 341 01 Horažďovice		STUPEŇ: DPS			