

REALIZOVÁNO V PŘEDCHOZÍ ETAPĚ REKONSTRUKCE, ELEKTROINSTALACE ZŮSTANE ZACHOVÁNA. V NOVÉM ROZVÁDĚČI R1.3 SE TYTO JISTIČE DOZBRŮJÍ A PŘIPOJÍ NA NOVĚ DOZBRŮJENÉ JISTIČE.

REALIZOVÁNO V PŘEDCHOZÍ ETAPĚ REKONSTRUKCE

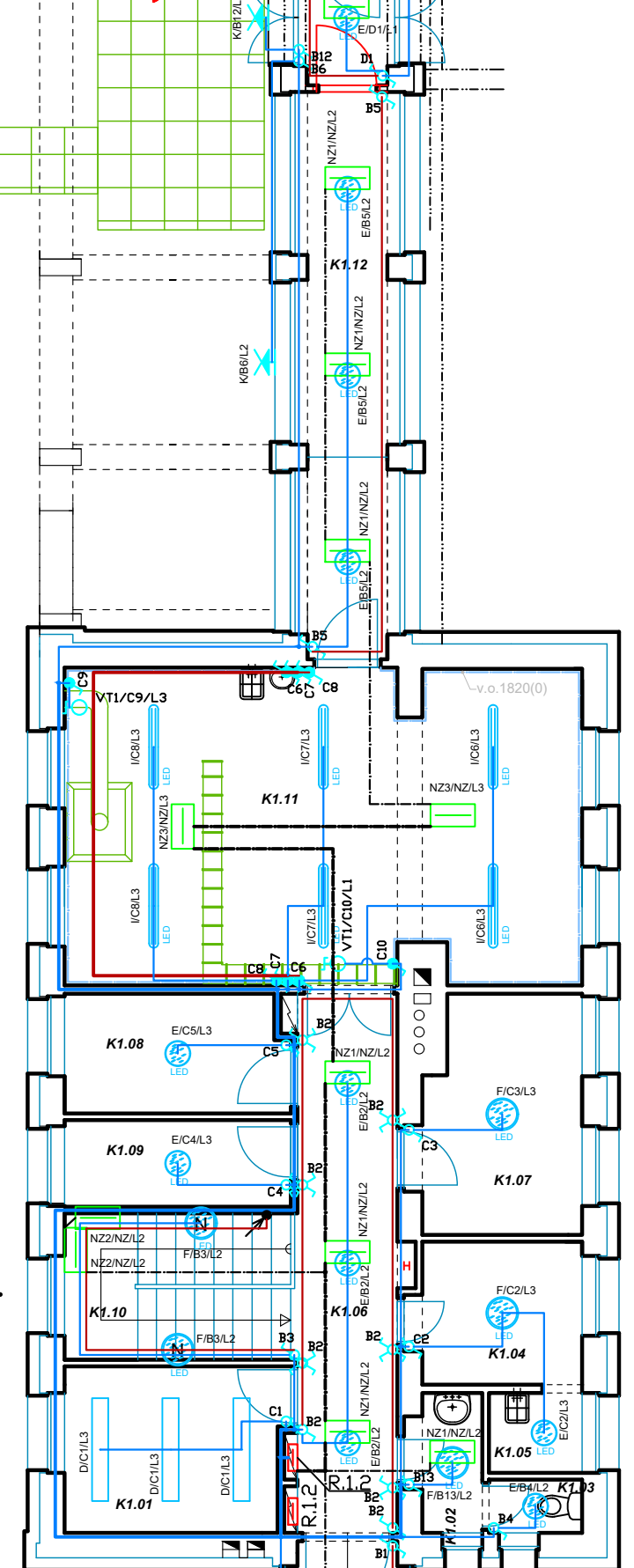
Číslo	Název místnosti	Plocha	Podlahová nákladní vrstva	Stěny	Strop
B1.01	Průmysl	2.13	Keram. dlažba	VPC Balaun omlina	VPC Balaun omlina
B1.02	Chodba	1.40	Keram. dlažba	VPC Balaun omlina	VPC Balaun omlina
B1.03	Síň	4.17	Keram. dlažba	VPC Balaun omlina	VPC Balaun omlina
B1.04	Třída	79.86	Koberec	VPC Balaun omlina	VPC Balaun omlina
B1.05	Terasy	8.48	Keram. dlažba	VPC Balaun omlina	VPC Balaun omlina
B1.06	Síň	12.23	PVC	VPC Balaun omlina	VPC Balaun omlina
B1.07	Infusane	5.58	PVC	VPC Balaun omlina	VPC Balaun omlina
B1.08	Síň	12.53	PVC	VPC Balaun omlina	VPC Balaun omlina
B1.09	WC	2.82	Keram. dlažba	VPC Balaun omlina	VPC Balaun omlina
B1.10	Únik	2.10	Keram. dlažba	VPC Balaun omlina	VPC Balaun omlina
B1.11	WC zambanovani + sprcha	4.28	Keram. dlažba	VPC Balaun omlina	VPC Balaun omlina
B1.12	Chodba	9.90	PVC	VPC Balaun omlina	VPC Balaun omlina
B1.13	Síň	3.20	Keram. dlažba	VPC Balaun omlina	VPC Balaun omlina
B1.14	Síň	4.92	PVC	VPC Balaun omlina	VPC Balaun omlina
B1.15	Připravená jízda	7.75	Keram. dlažba	VPC Balaun omlina	VPC Balaun omlina
B1.16	Herna	48.17	PVC	VPC Balaun omlina	VPC Balaun omlina
B1.17	Herna	10.20	Koberec	VPC Balaun omlina	VPC Balaun omlina
B1.18	Terasy	10.44	Keram. dlažba	VPC Balaun omlina	VPC Balaun omlina
B1.19	Síň	17.50	PVC	VPC Balaun omlina	VPC Balaun omlina
B1.20	Zábavní	2.17	Keram. dlažba	VPC Balaun omlina	VPC Balaun omlina
B1.21	Výhledový balkon	26.48	Keram. dlažba	VPC Balaun omlina	VPC Balaun omlina
B1.22	Výhledový balkon	42.77	Keram. dlažba	VPC Balaun omlina	VPC Balaun omlina
B1.23	Zábavní	8.98	Keram. dlažba	VPC Balaun omlina	VPC Balaun omlina

LEGENDA SVITIDEL STÁVAJÍCÍ ELEKTROINSTALACE

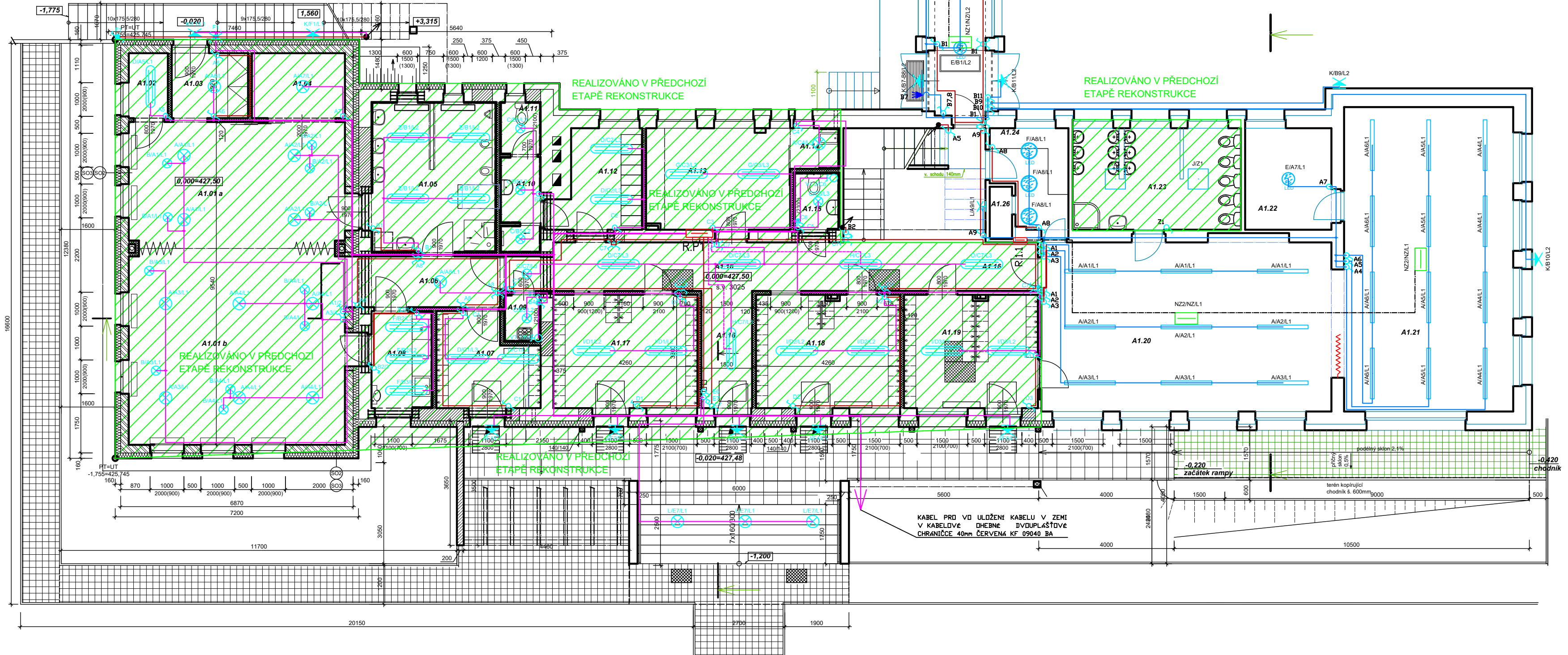
- SYSTEM ZNAČENÍ SVITIDEL A (TYP SVITIDLA) / AI (OKRUH A, SOUSTAVA 1) / L2 (NAPAJENÍ Z FÁZE L2)
- A PRÍSAZENÉ SVITIDLO, LED, 29W, 4000K, d=42cm
 - B PRÍSAZENÉ SVITIDLO, LED, 15W, 4000K, d=30cm
 - C PRÍSAZENÉ LED SVITIDLO, 27W, IP44
 - D ZÁŘÍVKOVÉ SVITIDLO, 1x36W, EL. PŘEDŘÁDNIK
 - E ZÁŘÍVKOVÉ SVITIDLO, 1x36W, EL. PŘEDŘÁDNIK, IP65
 - F ZÁŘÍVKOVÉ SVITIDLO, 1x58W, EL. PŘEDŘÁDNIK, IP65
 - G ZÁŘÍVKOVÉ SVITIDLO, 2x58W, EL. PŘEDŘÁDNIK
 - H ZÁŘÍVKOVÉ SVITIDLO, 1x36W, EL. PŘEDŘÁDNIK, NODUŽOVÝ ČERTEJ
 - I ZÁŘÍVKOVÉ SVITIDLO, 1x36W, EL. PŘEDŘÁDNIK
 - J NÁSTĚNNÉ SVITIDLO LED, 18W, IP44, S POKYBOVÝM SENZOREM
 - K NÁSTĚNNÉ SVITIDLO LED, 20W, IP44
 - L PRÍSAZENÉ SVITIDLO, LED, 29W, 4000K, d=42cm, IP44

LEGENDA ZNAČEK STÁVAJÍCÍ ELEKTROINSTALACE

- SYSTEM ZNAČENÍ KABELŮ - RHOJNAPAJENÍ Z ROZVÁDĚČE RHO - VĚCÍSLUO KABELU/VÝVODU TYP
- RPI KABELOVÝ PŘEDŘÁDNIK
 - JEKONPELVOVÝ SPÍNAČ, ŘÁZENÍ 1
 - STRÍBÁVÝ SPÍNAČ, ŘÁZENÍ 6
 - STRÍBÁVÝ SPÍNAČ, DVOJITÝ, ŘÁZENÍ 6+6
 - KŘÍŽOVÝ SPÍNAČ, ŘÁZENÍ 7
 - SERVOVÝ SPÍNAČ, ŘÁZENÍ 5
 - TLAČÍTKO S ČASOVÝM KELE V KRABICI
 - JEKONPELVOVÝ SPÍNAČ, ŘÁZENÍ 1, IP44
 - STRÍBÁVÝ SPÍNAČ, ŘÁZENÍ 6, IP44
 - KŘÍŽOVÝ SPÍNAČ, ŘÁZENÍ 7, IP44
 - OTVÁRACÍ VENTILÁTOR, 230V, IP44
 - SVAZEK KABELŮ ÚMĚLNÉ OSVĚTLENÍ
 - REZÍV DVAČKOVÝ
 - SVAZEK KABELŮ DVACÍKOVÝCH
 - REZÍV NODUŽOVÝ OSVĚTLENÍ



Číslo	Název místnosti	Plocha	Podlahová nákladní vrstva	Stěny	Strop
K1.01	Kanál	8.10	Koberec	VPC Balaun omlina	VPC Balaun omlina
K1.02	Průmysl	2.10	Keram. dlažba	VPC Balaun omlina	VPC Balaun omlina
K1.03	WC zambanovani	1.12	Keram. dlažba	VPC Balaun omlina	VPC Balaun omlina
K1.04	Síň	5.10	Keram. dlažba	VPC Balaun omlina	VPC Balaun omlina
K1.05	Síň	1.80	Keram. dlažba	VPC Balaun omlina	VPC Balaun omlina
K1.06	Chodba	12.10	Keram. dlažba	VPC Balaun omlina	VPC Balaun omlina
K1.07	Dělní síň	8.24	Keram. dlažba	VPC Balaun omlina	VPC Balaun omlina
K1.08	Síň	5.94	Keram. dlažba	VPC Balaun omlina	VPC Balaun omlina
K1.09	Síň	4.42	Keram. dlažba	VPC Balaun omlina	VPC Balaun omlina
K1.10	Síň	7.84	Keram. dlažba	VPC Balaun omlina	VPC Balaun omlina
K1.11	Kuchyně	36.31	Keram. dlažba	VPC Balaun omlina	VPC Balaun omlina
K1.12	Společná chodba	10.23	Keram. dlažba	VPC Balaun omlina	VPC Balaun omlina



REALIZOVÁNO V PŘEDCHOZÍ ETAPĚ REKONSTRUKCE

REALIZOVÁNO V PŘEDCHOZÍ ETAPĚ REKONSTRUKCE

KABEL PŘI VÝVODU KABELU V ŽENI V KANÁLE DĚLNÍ DVACÍKOVĚ ODMÁČKOVANÉ, ČERNÉ, SVAZEK 8A

LEGENDA SVITIDEL ŘEŠENÉ ČÁSTI

SYSTEM ZNAČENÍ SVITIDEL B (TYP SVITIDLA) / AI (OKRUH A, SOUSTAVA 1) / L2 (NAPAJENÍ Z FÁZE L2)

Označení svítidla	Typ	Název	Světelné zdroje	Počet
A	MODUS K03000S_KO	Přisazené LED svítidlo, opalový kryt	1 x LED, 22W, 3300lm, Ra80, 4000K	21
B	MODUS K04000S_KO	Přisazené LED svítidlo, opalový kryt	1 x LED, 25W, 3800lm, Ra80, 4000K	15
C	MODUS K04000S_KO	Surface LED fitting with opal cover	1 x LED, 34W, 4200lm, Ra80, 4000K	6
D	MODUS AREL6000RL2KVM	Záhlavní/přisazené, LED svítidlo, matná AL, mířička, UGR<19	1 x LED, 58W, 6850lm, Ra80, 4000K	3
E	MODUS BR5B_K0375V2	Přisazené LED svítidlo, opalový kryt, průměr 375mm	1 x LED, 27W, 2700lm, Ra80, 4000K	28
F	MODUS BR5B_K0480V5	Přisazené LED svítidlo, opalový kryt, průměr 480mm	1 x LED, 44W, 4600lm, Ra80, 4000K	20
G	ZLED3GSPORT2-4TL840/32K	Spot 47Wx840, 2 rows, white bovine, ZK	1 x 4x150(120W)/840mm/120V S65, 47W, 5837lm, Ra80, 4000K	8
I	MODUS PL5000M2W	LED pracovištní svítidlo, polyesterové tělo, opalový PC kryt, 800	1 x LED, 40W, 5500lm, Ra80, 4000K	6
J	MODUS EK4000A_KO/2	Vestavné LED svítidlo s opalovým krytem, 600x600mm	1 x LED, 30W, 3900lm, Ra80, 4000K	4
K	NÁSTĚNNÉ SVITIDLO IP44	DLE POŽADAVKU INVESTORA		15
L	NÁSTĚNNÉ SVITIDLO	DLE POŽADAVKU INVESTORA		1
NZ1	LV2U1W	LED nouzové svítidlo LOVATO II, přisazené, univerzální optika, 1W	1 x bod, 1W, 120lm, Ra80, 4000K	11
NZ2	LV2U3W	LED nouzové svítidlo LOVATO II, přisazené, univerzální optika, 3W	1 x bod, 3W, 350lm, Ra80, 4000K	11
NZ3	AXNU3W	LED nouzové svítidlo AX N, přisazené, univerzální optika, 3W	1 x bod, 3W, 360lm, Ra80, 4000K	2

LEGENDA ZNAČEK

- RPI KABELOVÝ PŘEDŘÁDNIK
- JEKONPELVOVÝ SPÍNAČ, ŘÁZENÍ 1
- STRÍBÁVÝ SPÍNAČ, ŘÁZENÍ 7
- STRÍBÁVÝ SPÍNAČ, ŘÁZENÍ 6
- SERVOVÝ SPÍNAČ, ŘÁZENÍ 5
- JEKONPELVOVÝ SPÍNAČ, ŘÁZENÍ 1, IP44
- STRÍBÁVÝ SPÍNAČ, ŘÁZENÍ 6, IP44
- STRÍBÁVÝ SPÍNAČ, ŘÁZENÍ 5, IP44
- TLAČÍTKO S ČASOVÝM KELE, ŘÁZENÍ 1/3
- SVAZEK KABELŮ ÚMĚLNÉ OSVĚTLENÍ
- STAVKOVÝ SVAZEK KABELŮ ÚMĚLNÉ OSVĚTLENÍ
- SVAZEK SVAZEK KABELŮ DVACÍKOVÝCH
- REZÍV DVACÍKOVÝ
- REZÍV NODUŽOVÝ OSVĚTLENÍ
- SVAZEK NODUŽOVÝ OSVĚTLENÍ
- STŘEŠNÍ VENTILÁTOR KABELU VEDENÍ
- ČÍSLO PŘÍKRYTÍ 360
- ČÍSLO PŘÍKRYTÍ 354

Číslo	Název místnosti	Plocha	Podlahová nákladní vrstva	Stěny	Strop
D1.01	Dělní místnost - opal	23.7	Koberec	VPC Balaun omlina	VPC Balaun omlina
D1.02	Dělní místnost - herna	37.0	PVC	VPC Balaun omlina	VPC Balaun omlina
A1.01	Síň	2.8	Koberec	VPC Balaun omlina	VPC Balaun omlina
A1.02	Síň	4.2	Koberec	VPC Balaun omlina	VPC Balaun omlina
A1.03	Společná chodba	5.5	Koberec	VPC Balaun omlina	VPC Balaun omlina
A1.04	Uchytovací	14.8	Keram. dlažba	VPC Balaun omlina	VPC Balaun omlina
A1.05	Chodba	7.0	Keram. dlažba	VPC Balaun omlina	VPC Balaun omlina
A1.07	Síň	15.080	8.1	Keram. dlažba	VPC Balaun omlina
A1.08	Výhledový balkon	6.8	Keram. dlažba	VPC Balaun omlina	VPC Balaun omlina
A1.09	Společná chodba	1.3	Keram. dlažba	VPC Balaun omlina	VPC Balaun omlina
A1.10	Uchytovací	3.2	Keram. dlažba	VPC Balaun omlina	VPC Balaun omlina
A1.11	Terasy	1.8	Keram. dlažba	VPC Balaun omlina	VPC Balaun omlina
A1.12	Síň	7.0	Keram. dlažba	VPC Balaun omlina	VPC Balaun omlina
A1.13	Redukce	12.8	Koberec	VPC Balaun omlina	VPC Balaun omlina
A1.14	Kuchyně	1.7	Keram. dlažba	VPC Balaun omlina	VPC Balaun omlina
A1.15	Terasy	2.2	Keram. dlažba	VPC Balaun omlina	VPC Balaun omlina
A1.16	Chodba	26.5	Keram. dlažba	VPC Balaun omlina	VPC Balaun omlina
A1.17	Síň	14.1	Keram. dlažba	VPC Balaun omlina	VPC Balaun omlina
A1.18	Síň	14.1	Keram. dlažba	VPC Balaun omlina	VPC Balaun omlina
A1.19	Síň	15.1	Keram. dlažba	VPC Balaun omlina	VPC Balaun omlina
A1.20	Herna	42.87	PVC	VPC Balaun omlina	VPC Balaun omlina
A1.21	Herna	40.00	Koberec	VPC Balaun omlina	VPC Balaun omlina
A1.22	Síň	7.65	PVC	VPC Balaun omlina	VPC Balaun omlina
A1.23	Terasy	14.82	Keram. dlažba	VPC Balaun omlina	VPC Balaun omlina
A1.24	Připravená jízda	8.12	Koberec	VPC Balaun omlina	VPC Balaun omlina
A1.25	Společná chodba	12.00	Keram. dlažba	VPC Balaun omlina	VPC Balaun omlina
A1.26	Jízdní vagon	1.01	-	VPC Balaun omlina	VPC Balaun omlina

POZN.
 -Veškeré instalace provést dle ČSN 33 2130 ed.3, uloženy ve stěnách, rozmištní ovládacích prvků provést dle kapitoly 7.10 této normy.
 -Více vypínačů vedle sebe bude umístěno ve společných vícerámcích.
 -Během realizace se doporučuje provádět fotodokumentaci vedení kabelových tras ve stěnách.
 -Důrazně se doporučuje využít dané typy svítidel dle výpočtu osvětlení, při využití jiných typů svítidel je nutné doložit nový světelný výpočet dle příslušných norem.
 -Nedílnou součástí této výkresové dokumentace je technická zpráva.

UCHRANA PŘED ÚRAZEM

U napěťových soustav do AC 1kV je ochrana před úrazem elektrickým proudem za jistěnou uplatněním odpovídajících opatření dle ČSN 61140 ed. 2 a ČSN 33 2000-4-41 ed. 3.
 AC 400/230V/ITN - automatickým odpojením od zdroje s ochranným uzemněním, ochranným pospojováním a proudovými chrániči dle požadavků ČSN 33 2000-4-41 ed.3 a ČSN 33 2130 ed.3.

Zlepš. projektant Ing. LADISLAV HANUŠ Boženy Němcové 699 380 01 Strakonice IČ: 020136311	Výpracovatel Ing. LADISLAV HANUŠ Mobil: +420 602 453 892 E-mail: la.hanus@gmail.com	Řešitel a podpis
--	--	------------------

Stav: DPS	Číslo: D.1.4 - ELEKTROINSTALACE
Anotace: STAVEBNÍ ÚPRAVY ELEKTROINSTALACE MŠ V ULICI JIŘIHO Z PODĚBRAD V HORAŽDŮVICÍCH, NA PARCELE: 204/2 a st.783, k.ú. Horažďovice	

Revizor: Město Horažďovice, Mírové náměstí 1, 341 01 Horažďovice	Datum: 01/2022	Práci
Číslo: PŮDORYS 1.NP - OSVĚTLENÍ, SILOVÉ ROZVODY	Číslo: E.22-01	Práci
Měřítko: 1:100	Číslo: 2.1.2	Práci