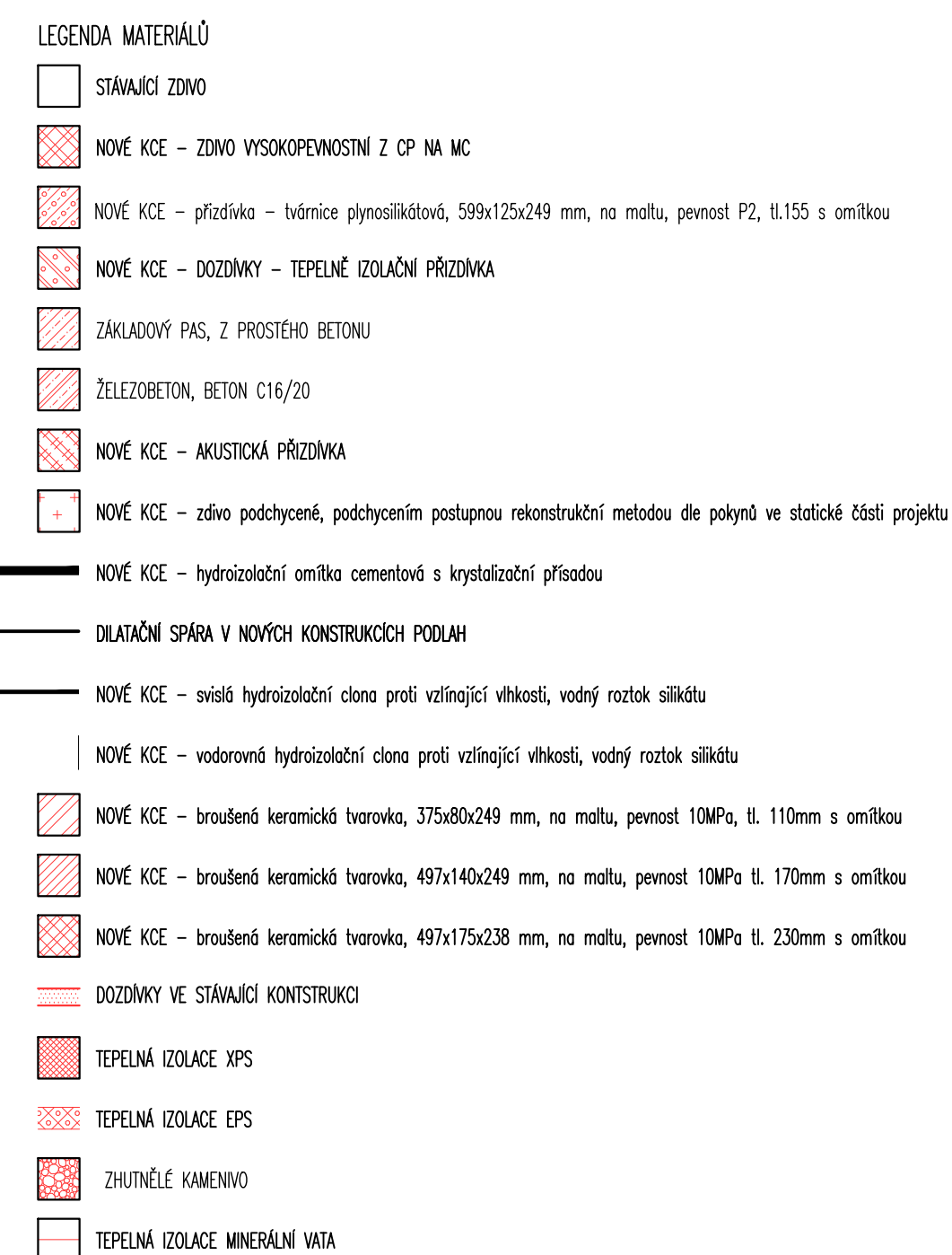


T.02	VSTUPNÍ SCHODIŠTĚ	19,72	V1	-	-
	-		BETONOVÝ PODROH	-	-
T.03	VENKOVNÍ TERASA	84,34	-	-	-
	SCHODIŠTĚ, RAMPA		-	-	-

[illegible]



TABUŁKA MIŚNIOSTI					
CMIST.	MIĘSY MIŚNIOSTI	PŁOCHĄ m ²	OGÓLNOŚC POMIĘCZ P15	POMIĘCZ SIŁY/OGÓDŁ B6	POMIĘCZ SIŁOPI B5
2.01	OGÓDŁ OGÓDŁ OGÓDŁ	28,92	OGÓDŁ OGÓDŁ OGÓDŁ	OGÓDŁ OGÓDŁ OGÓDŁ	OGÓDŁ OGÓDŁ OGÓDŁ
2.02	OGÓDŁ OGÓDŁ OGÓDŁ	13,36	OGÓDŁ OGÓDŁ OGÓDŁ	OGÓDŁ OGÓDŁ OGÓDŁ	OGÓDŁ OGÓDŁ OGÓDŁ
2.03	OGÓDŁ OGÓDŁ OGÓDŁ	34,93	OGÓDŁ OGÓDŁ OGÓDŁ	OGÓDŁ OGÓDŁ OGÓDŁ	OGÓDŁ OGÓDŁ OGÓDŁ
2.04	OGÓDŁ OGÓDŁ OGÓDŁ	2,82	OGÓDŁ OGÓDŁ OGÓDŁ	OGÓDŁ OGÓDŁ OGÓDŁ	OGÓDŁ OGÓDŁ OGÓDŁ
2.05	OGÓDŁ OGÓDŁ OGÓDŁ	1,28	OGÓDŁ OGÓDŁ OGÓDŁ	OGÓDŁ OGÓDŁ OGÓDŁ	OGÓDŁ OGÓDŁ OGÓDŁ
2.06	OGÓDŁ OGÓDŁ OGÓDŁ	3,61	OGÓDŁ OGÓDŁ OGÓDŁ	OGÓDŁ OGÓDŁ OGÓDŁ	OGÓDŁ OGÓDŁ OGÓDŁ
2.07	OGÓDŁ OGÓDŁ OGÓDŁ	5,21	OGÓDŁ OGÓDŁ OGÓDŁ	OGÓDŁ OGÓDŁ OGÓDŁ	OGÓDŁ OGÓDŁ OGÓDŁ
2.08	OGÓDŁ OGÓDŁ OGÓDŁ	3,24	OGÓDŁ OGÓDŁ OGÓDŁ	OGÓDŁ OGÓDŁ OGÓDŁ	OGÓDŁ OGÓDŁ OGÓDŁ
2.09	OGÓDŁ OGÓDŁ OGÓDŁ	87,08	OGÓDŁ OGÓDŁ OGÓDŁ	OGÓDŁ OGÓDŁ OGÓDŁ	OGÓDŁ OGÓDŁ OGÓDŁ
2.10	OGÓDŁ OGÓDŁ OGÓDŁ	28,11	OGÓDŁ OGÓDŁ OGÓDŁ	OGÓDŁ OGÓDŁ OGÓDŁ	OGÓDŁ OGÓDŁ OGÓDŁ
2.11	OGÓDŁ OGÓDŁ OGÓDŁ	2,22	OGÓDŁ OGÓDŁ OGÓDŁ	OGÓDŁ OGÓDŁ OGÓDŁ	OGÓDŁ OGÓDŁ OGÓDŁ
2.12	OGÓDŁ OGÓDŁ OGÓDŁ	66,86	OGÓDŁ OGÓDŁ OGÓDŁ	OGÓDŁ OGÓDŁ OGÓDŁ	OGÓDŁ OGÓDŁ OGÓDŁ
2.13	OGÓDŁ OGÓDŁ OGÓDŁ	9,40	OGÓDŁ OGÓDŁ OGÓDŁ	OGÓDŁ OGÓDŁ OGÓDŁ	OGÓDŁ OGÓDŁ OGÓDŁ
2.14	OGÓDŁ OGÓDŁ OGÓDŁ	47,55	OGÓDŁ OGÓDŁ OGÓDŁ	OGÓDŁ OGÓDŁ OGÓDŁ	OGÓDŁ OGÓDŁ OGÓDŁ

POZNÁMKA:
PROSTUPY STĚNAMI PRO VEDENÍ ZTI, ELEKTRO a UT JSOU
ZANESENY VE VÝKRESECH JEDNOTLIVÝCH PROFESÍ, VE STAVEBNÍ
ČÁSTI ZANESENY PROSTUPY VĚTŠÍ NEŽ 200mm NOSNÝMI
KONSTRUKCEMI

±0,000=425,500 B.p.v.
 AKZ
 REKONSTRUKCE SOKOLO
 k.ú. Horažďovice 64185

INGARCH.MGA. JIRÍ BÍZA
Na Usedkosti 387/21, 147 00 Praha 4 – Braník
t: +420 777 034 431
mbiza.architekt@gmail.com

MĚSTO HORAŽŘOVCE
Mírové náměstí 1
341 01 Horažďovice

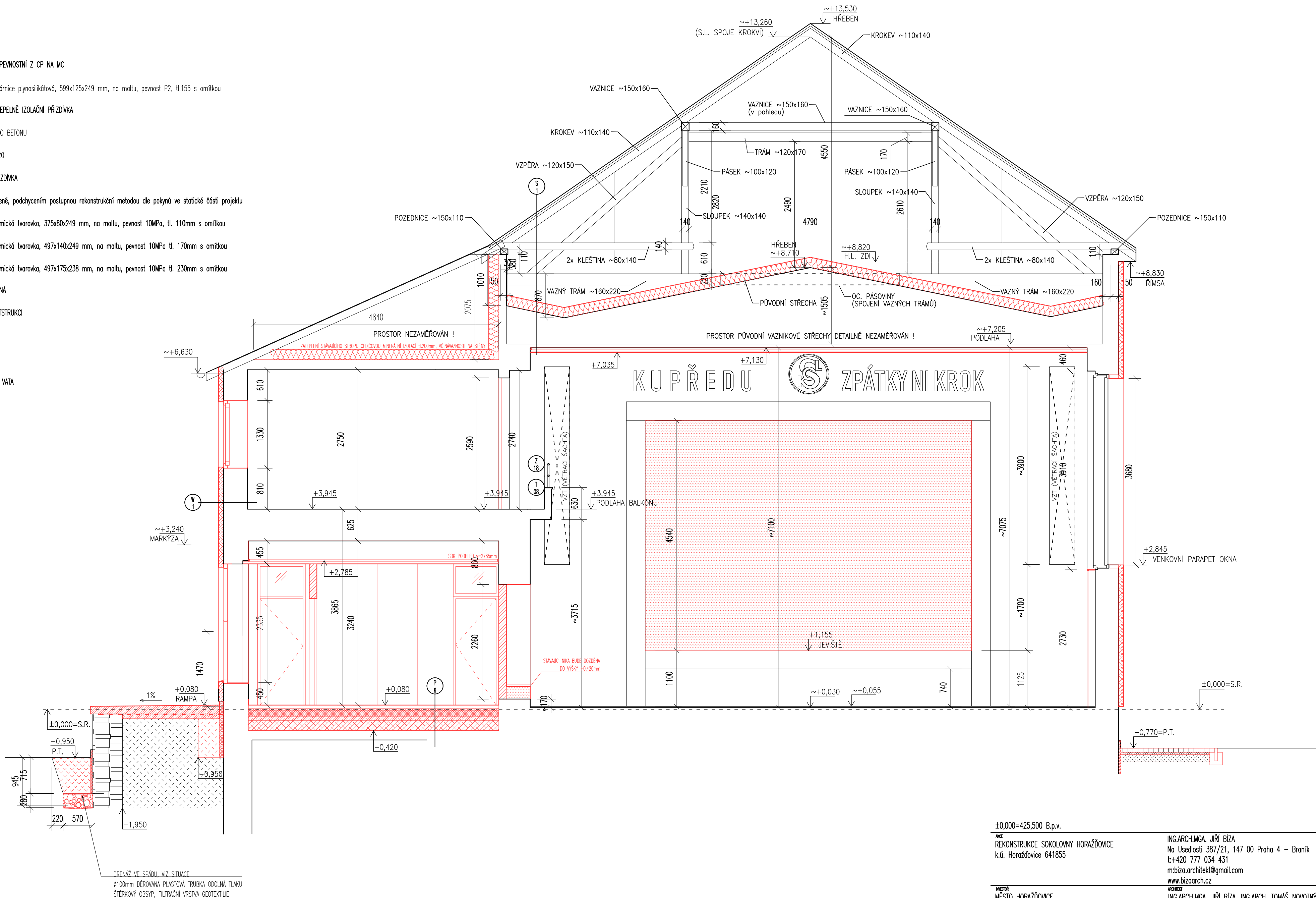
ING.ARCH.MGA. JIŘÍ BÍZA, ING.ARCH. TOMAŠ NOVOTNÝ
 ZODPOVĚDNÝ PRACOVNÍK
 ING.ARCH.MGA. JIŘÍ BÍZA

PŮDORYS 2NP
NAVRŽENÝ STAV 1:50

Objednatel: ARCHITEKTONICKO-STAVEBNÍ
Stavěcí dokumentace: D.1.1.B
Dokumentace pro provádění stavby
Zpracované číslo: 048
Počet výtisků: 10 kč
Datum: 02/2024
23

LEGENDA MATERIÁLŮ

- STÁVAJÍCÍ ZDVO
- NOVÉ KCE - ZDVO VYSOKOPEVNOSTNÍ Z CP NA MC
- NOVÉ KCE - přízdívka - tvárnice plynosilikátová, 599x125x249 mm, na maltu, pevnost P2, tl.155 s omítkou
- NOVÉ KCE - DOZDÍVKY - TEPELNĚ IZOLAČNÍ PŘÍZDÍVKA
- ZÁKLADOVÝ PAS, Z PROSTÉHO BETONU
- ŽELEZOBETON, BETON C16/20
- NOVÉ KCE - AKUSTICKÁ PŘÍZDÍVKA
- NOVÉ KCE - zdvo podchycené, podchycením postupnou rekonstrukční metodou dle pokynů ve statické části projektu
- NOVÉ KCE - broušená keramická tvarovka, 375x80x249 mm, na maltu, pevnost 10MPa, tl. 110mm s omítkou
- NOVÉ KCE - broušená keramická tvarovka, 497x140x249 mm, na maltu, pevnost 10MPa tl. 170mm s omítkou
- NOVÉ KCE - broušená keramická tvarovka, 497x175x238 mm, na maltu, pevnost 10MPa tl. 230mm s omítkou
- NOVÉ KCE - PŘÍČKA DŘEVĚNÁ
- DOZDÍVKY VE STÁVAJÍCÍ KONSTRUKCI
- TEPELNÁ IZOLACE XPS
- TEPELNÁ IZOLACE EPS
- TEPELNÁ IZOLACE MINERÁLNÍ VATA
- ZHUTNĚLÉ KAMENIVO
- TEPELNÁ IZOLACE EPS



±0,000=425,500 B.p.v.

INICE
REKONSTRUKCE SOKOLOVNY HORAŽDOVICE
k.ú. Horaždovice 641855

ING.ARCH.MGA. JIŘÍ BÍZA
Na Usedlosti 387/21, 147 00 Praha 4 – Braník
t:+420 777 034 431
mbiza.architekt@gmail.com
www.bizaarch.cz

MÍSTO A POPE:

MÍSTO
MĚSTO HORAŽDOVICE
Mírové náměstí 1
341 01 Horaždovice

ING.ARCH.MGA. JIŘÍ BÍZA, ING.ARCH. TOMÁŠ NOVOTNÝ
ZODPOVĚDNÝ PRŮJEDNATEL
ING.ARCH.MGA. JIŘÍ BÍZA
VÝKONATEL
ONDŘEJ PUNDA, ING.ARCH. TOMÁŠ NOVOTNÝ

ČÍSLO

VÝKRES:

ARCHITEKTONICKO-STAVEBNÍ

DOKUMENTACE PRO PROVÁDĚNÍ STAVBY

048

MĚRNO:

1:50

POČET VÝKRESŮ

10 A4

DATA:

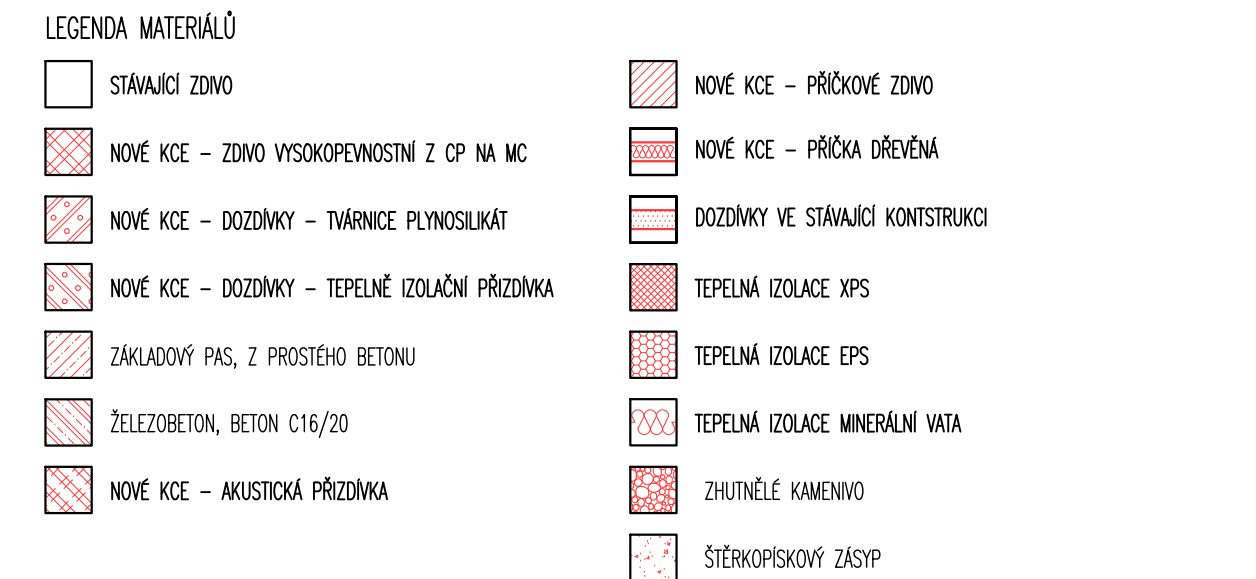
02/2024

ČÍSLO

D.1.1.B

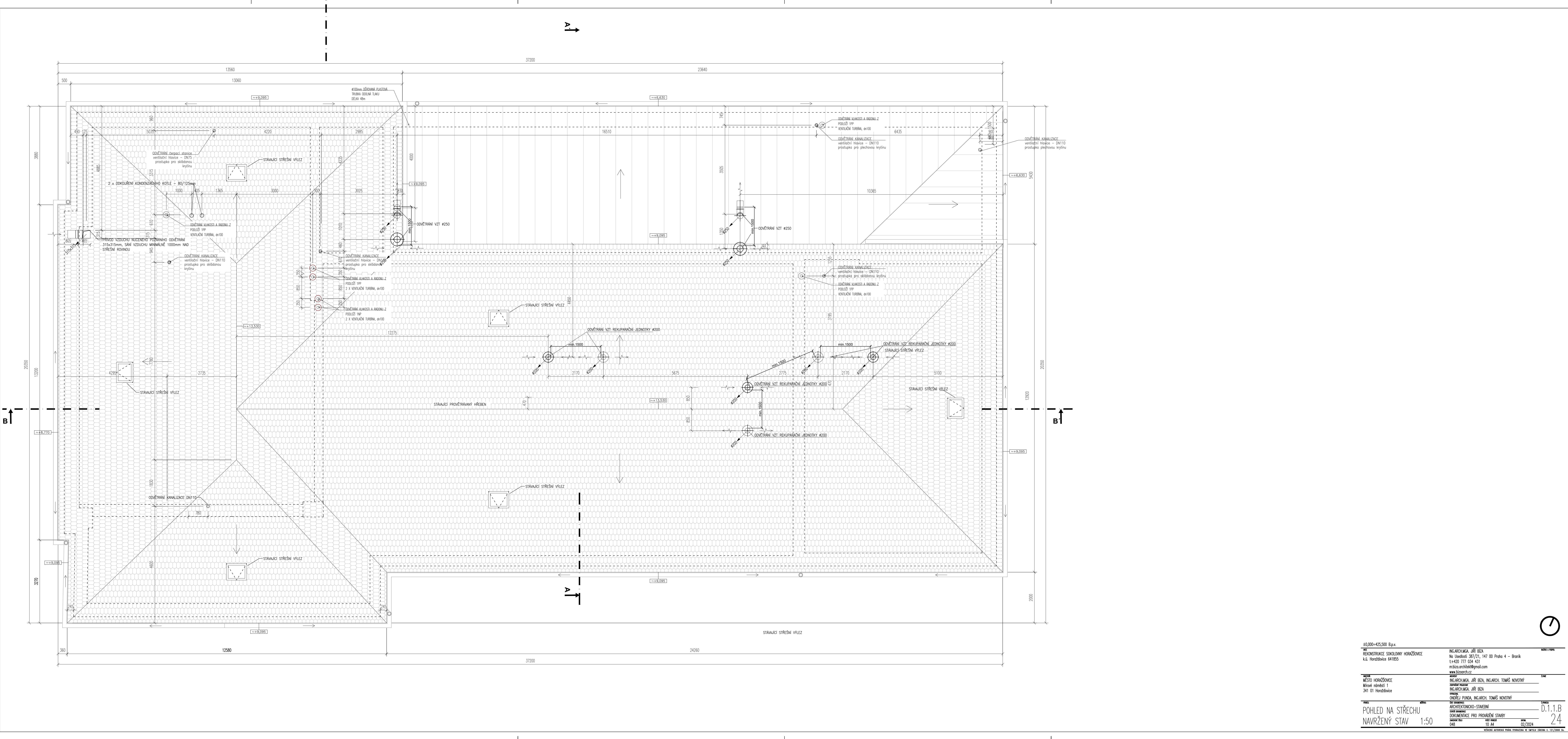
27

VŠEČKRA AUTORSKÁ PRÁVA VYKAZUJENÁ VE SMYSLU ZÁKONA Č. 121/2000 Sb.



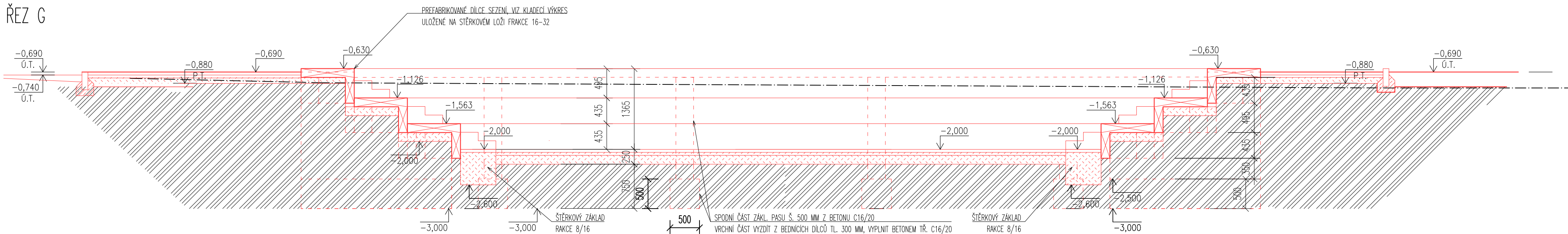
+0,000=-425,500 B.p.v.		
POS	REKONSTRUKCE SOKOLOVNY HORAŽDŮVICE k.ú. Horaždovice 641855	ING.ARCH.MGA. JIŘÍ BÍZA Na Usedlosti 387/21, 147 00 Praha 4 – Braník t:+420 777 034 431 m:biza.architekt@gmail.com
		INSTR. A POPL.:

<p>MÍSTO HORÁKOWICE Mýrové náměstí 1 341 01 Horákovice</p>	<p>ARCHIT. INGARCH.MIGA. JIŘÍ BEZA, INGARCH. TOMÁŠ NOVOTNÝ ZODPOVĚDĚL INGARCH.MIGA. JIŘÍ BEZA STAVBA ONDŘEJ PUNDA, INGARCH. TOMÁŠ NOVOTNÝ</p>	<p>ČÍSLO 1</p>
<p>NAZEV ŘEZ B-B' NAVRŽENÝ STAV</p>	<p>OBJEKT ARCHITEKTONICKO-STAVBNÍ ÚPRAVY DOKUMENTACE PRO PROVÁZENÍ STAVBY</p>	<p>ČÍSLO 048</p>
<p>1:50</p>	<p>STAVBY PRO VÝBĚH 02/2024</p>	<p>02/2024</p>



±0,000=425,500 B.p.v.		NG.ARCH.MGA. JIŘÍ BÍZA		MÍSTO V PLOCHU	
REKONSTRUKCE SKOLOVNY HORÁŽDOVICE		Na Usadlově 387/21, 147 00 Praha 4 - Braník		Ing.Arch.MGA. JIŘÍ BÍZA	
k.á. Horáždovice 641855		t+420 777 034 431		m.biza.architekt@gmail.com	
		www.bizarch.cz			
MÍSTO HORÁŽDOVICE		Ing.Arch.MGA. JIŘÍ BÍZA, Ing.Arch. TOMÁŠ NOVOTNÝ		CENY	
Mírové náměstí 1		Ing.Arch.MGA. JIŘÍ BÍZA			
341 01 Horáždovice		Ing.Arch. TOMÁŠ NOVOTNÝ			
		Ing.Arch. TOMÁŠ NOVOTNÝ			
POHLED NA STŘECHU		ARCHITEKTONICKO-STAVEBNÍ		D.1.1.B	
NAVRŽENÝ STAV 1:50		DOKUMENTACE PRO PROJEKT STAVBY		24	
		10.11.2024		02/2024	
		VERZE		1.1/2024	

ŘEZ G



ZÁKLADY:

NOVÉ ZÁKLADOVÉ KONSTRUKCE JE TŘEBA PROVÉST DO NEZÁMRZNÉ HLUBKY POKUD NENÍ URČENO JINAK.
ŠÍŘE STÁVAJÍCÍCH ZÁKLADOVÝCH KONSTRUKCÍ JE POUZE PŘEDPOKLÁDANÁ

LEGENDA MATERIÁLŮ

- ZÁKLADOVÝ PAS, Z PROSTÉHO BETONU
- ŽELEZOBETON, BETON C16/20
- NOVÉ KCE – AKUSTICKÁ PŘÍZDÍVKA
- NOVÉ KCE – PŘÍČKOVÉ ZDIVO
- ZHUTNĚLÉ KAMENIVO

±0,000=425,500 B.p.v.

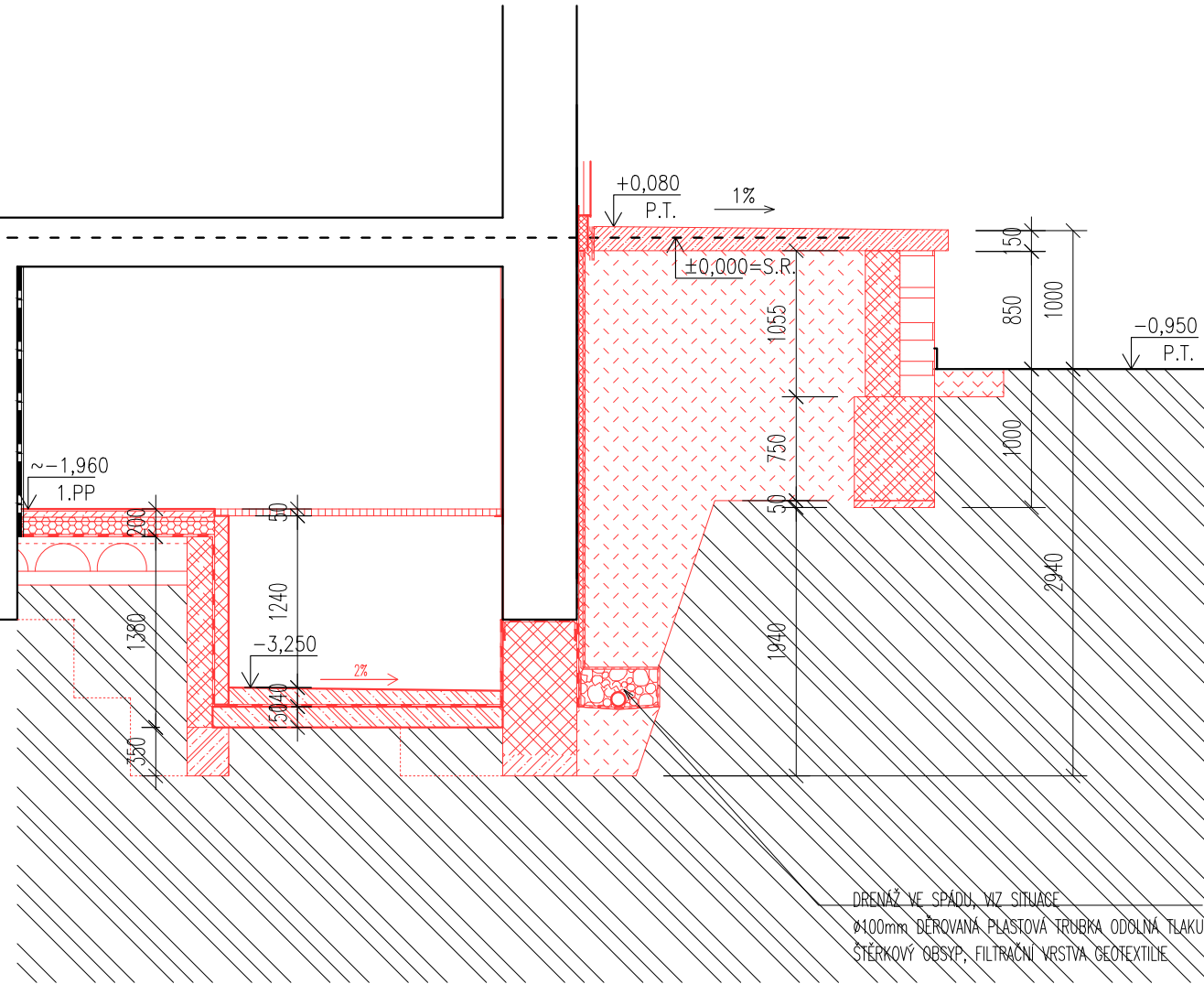
NÁZEV		RÁZNO A POPIS	
REKONSTRUKCE SOKOLOVNY HORAŽDOVICE		ING.ARCH.MGA. JIŘÍ BÍZA	
k.ú. Horaždovice 641855		Na Usedlosti 387/21, 147 00 Praha 4 – Braník	
		t:+420 777 034 431	
		m:biza.architekt@gmail.com	
		www.bizaarch.cz	
INVESTOR		ARCHITECT	
MĚSTO HORAŽDOVICE		ING.ARCH.MGA. JIŘÍ BÍZA, ING.ARCH. TOMÁŠ NOVOTNÝ	
Mírové náměstí 1		ZODPOVĚDNÝ PROJEKTANT	
341 01 Horaždovice		ING.ARCH.MGA. JIŘÍ BÍZA	
VÝKRES		VÝKRESU	
		ČÁST DOKUMENTACE:	
		ARCHITEKTONICKO-STAVEBNÍ	
		STUPEŇ DOKUMENTACE	
		DOKUMENTACE PRO PROVÁDĚNÍ STAVBY	
		ZÁKAZNÍČNÍ ČÍSLO	
		048	
		POČET VÝKRESŮ	
		10 A4	
		DATUM	
		02/2024	

ŘEZ G-G'

1:50

D.1.1.B
32

ŘEZ F-F'



LEGENDA MATERIÁLŮ

- | | | | |
|--|--|--|----------------------------------|
| | STÁVAJÍCÍ ZDIVO | | NOVÉ KCE – PŘÍČKOVÉ ZDIVO |
| | NOVÉ KCE – ZDIVO VYSOKOPEVNOSTNÍ Z CP NA MC | | NOVÉ KCE – PŘÍČKA DŘEVĚNÁ |
| | NOVÉ KCE – DOZDÍVKY – TVÁRNICE PLYNOSILIKÁT | | DOZDÍVKY VE STÁVAJÍCÍ KONSTRUKCI |
| | NOVÉ KCE – DOZDÍVKY – TEPELNĚ IZOLAČNÍ PŘÍZDÍVKA | | TEPELNÁ IZOLACE XPS |
| | ZÁKLADOVÝ PAS, Z PROSTÉHO BETONU | | TEPELNÁ IZOLACE EPS |
| | ŽELEZOBETON, BETON C16/20 | | TEPELNÁ IZOLACE MINERÁLNÍ VATA |
| | NOVÉ KCE – AKUSTICKÁ PŘÍZDÍVKA | | ZHUTNĚLÉ KAMENIVO |
| | | | ŠTĚRKOPÍSKOVÝ ZÁSYP |

±0,000=425,500 B.p.v.

AKCE
REKONSTRUKCE SOKOLOVNY HORAŽDOVICE
k.ú. Horažďovice 641855

ING.ARCH.MGA. JIŘÍ BÍZA
Na Usedlosti 387/21, 147 00 Praha 4 – Braník
t:+420 777 034 431
m:biza.architekt@gmail.com
www.bizaarch.cz

RAZÍTKO A PODPIS:

INVESTOR
MĚSTO HORAŽDOVICE
Mírové náměstí 1
341 01 Horažďovice

ARCHITEKT
ING.ARCH.MGA. JIŘÍ BÍZA, ING.ARCH. TOMÁŠ NOVOTNÝ
ZODPOVĚDNÝ PROJEKTANT
ING.ARCH.MGA. JIŘÍ BÍZA
VYPRACOVAL
ONDŘEJ PUNDA, ING.ARCH. TOMÁŠ NOVOTNÝ

Č.PARÉ

VÝKRES:

MĚŘÍTKO:

ŘEZ
NAVRŽENÝ STAV

1:50

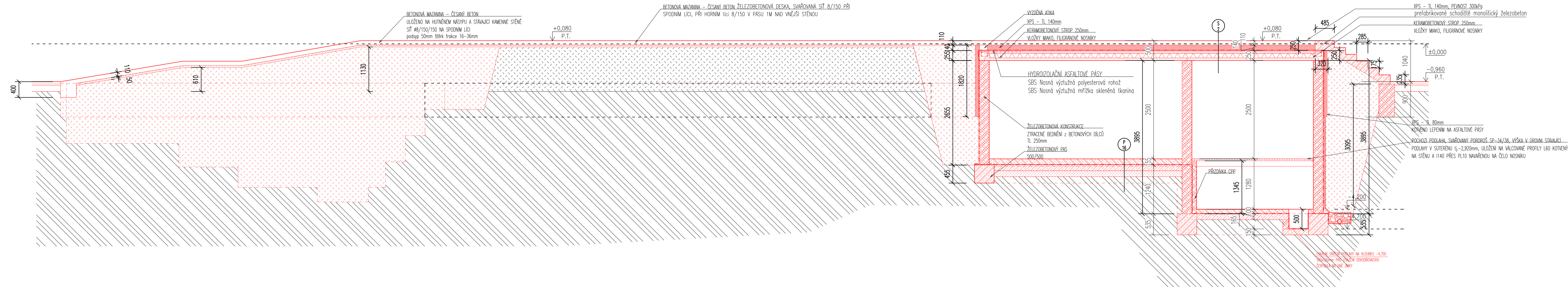
ČÁST DOKUMENTACE:
ARCHITEKTONICKO-STAVEBNÍ
STUPEŇ DOKUMENTACE
DOKUMENTACE PRO PROVÁDĚNÍ STAVBY
ZAKÁZKOVÉ ČÍSLO
048

POČET VÝKRESŮ
1 A4

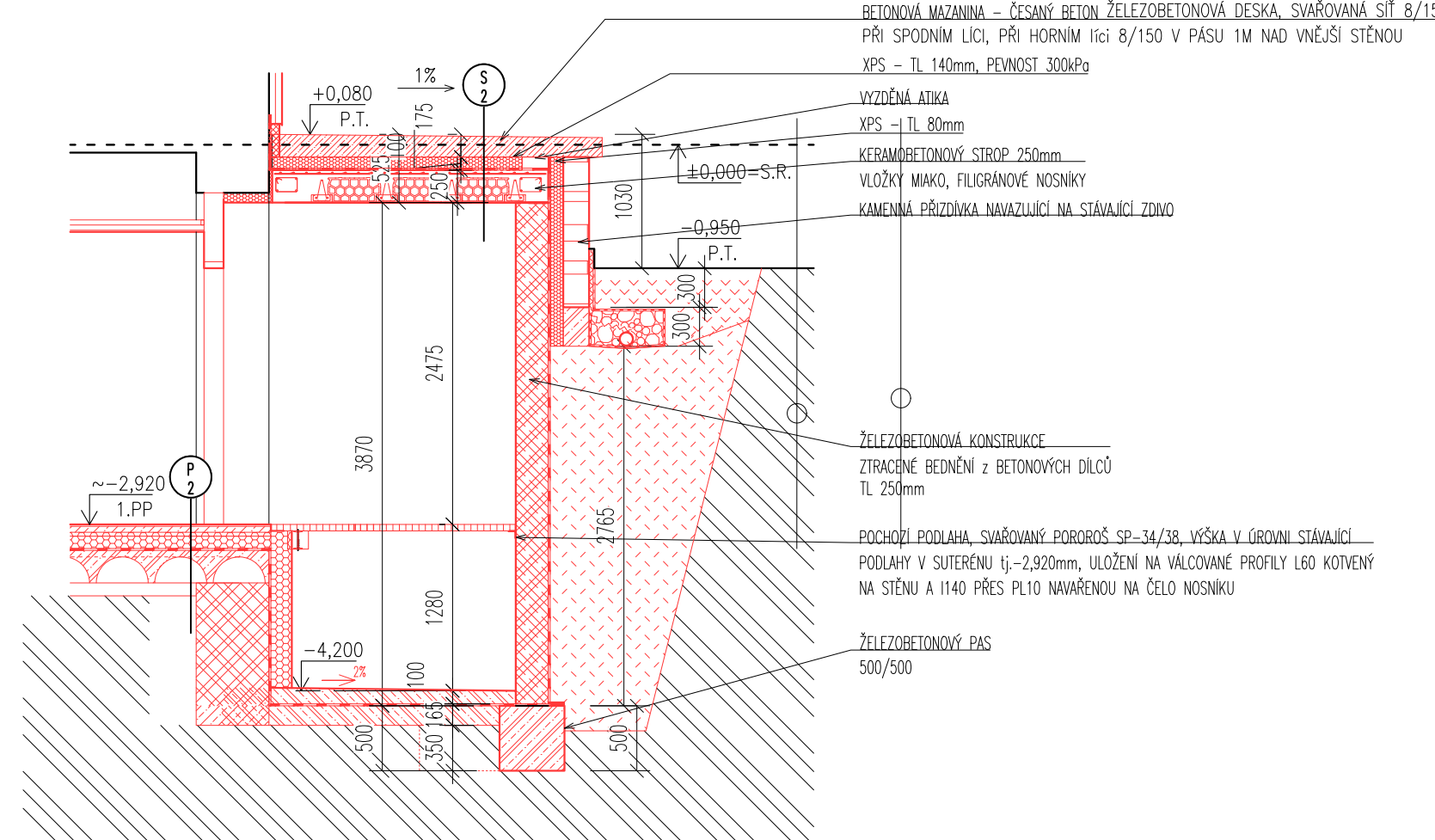
DATUM:
02/2024

Č.VÝKRESU
D.1.1.B
31

ŘEZ E-E'



ŘEZ C-C'

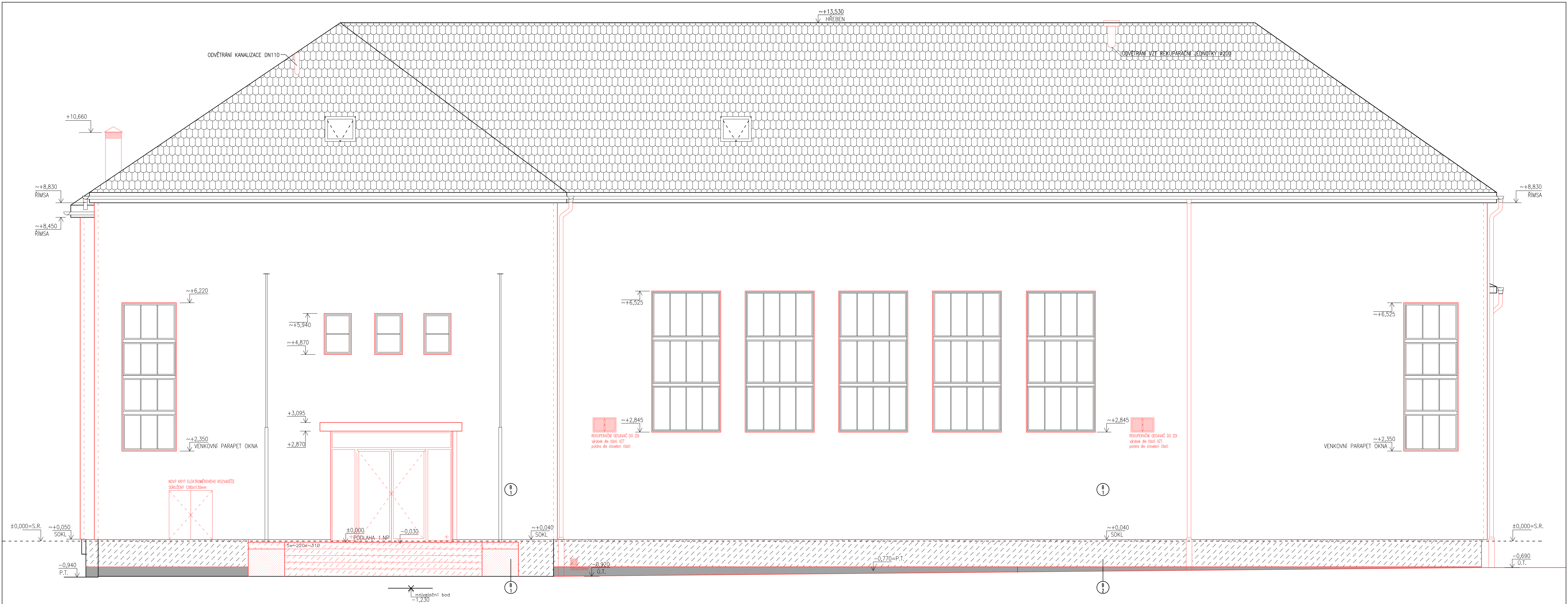


LEGENDA MATERIÁLŮ

- | | | | |
|--|--|--|----------------------------------|
| | STÁVAJÍCÍ ZDIVO | | NOVÉ KCE - PRÍČKOVÉ ZDIVO |
| | NOVÉ KCE - ZDIVO VYSOKOPEVNOSTNÍ Z CP NA MC | | NOVÉ KCE - PRÍČKA DŘEVĚNÁ |
| | NOVÉ KCE - DOZDÍVKY - TVÁRNICE PLYNOSLUKAT | | DOZDÍVKY VE STÁVAJÍCÍ KONSTRUKCI |
| | NOVÉ KCE - DOZDÍVKY - TEPELNĚ IZOLAČNÍ PRÍZDÍVKA | | TEPELNÁ IZOLACE XPS |
| | ZÁKLADOVÝ PAS, Z PROSTĚHO BETONU | | TEPELNÁ IZOLACE EPS |
| | ŽELEZOBETON, BETON C16/20 | | TEPELNÁ IZOLACE MINERÁLNÍ VATA |
| | NOVÉ KCE - AKUSTICKÁ PRÍZDÍVKA | | ZHUTNĚLÉ KAMENIVO |
| | | | STĚRKOPISKOVÝ ZÁSYP |

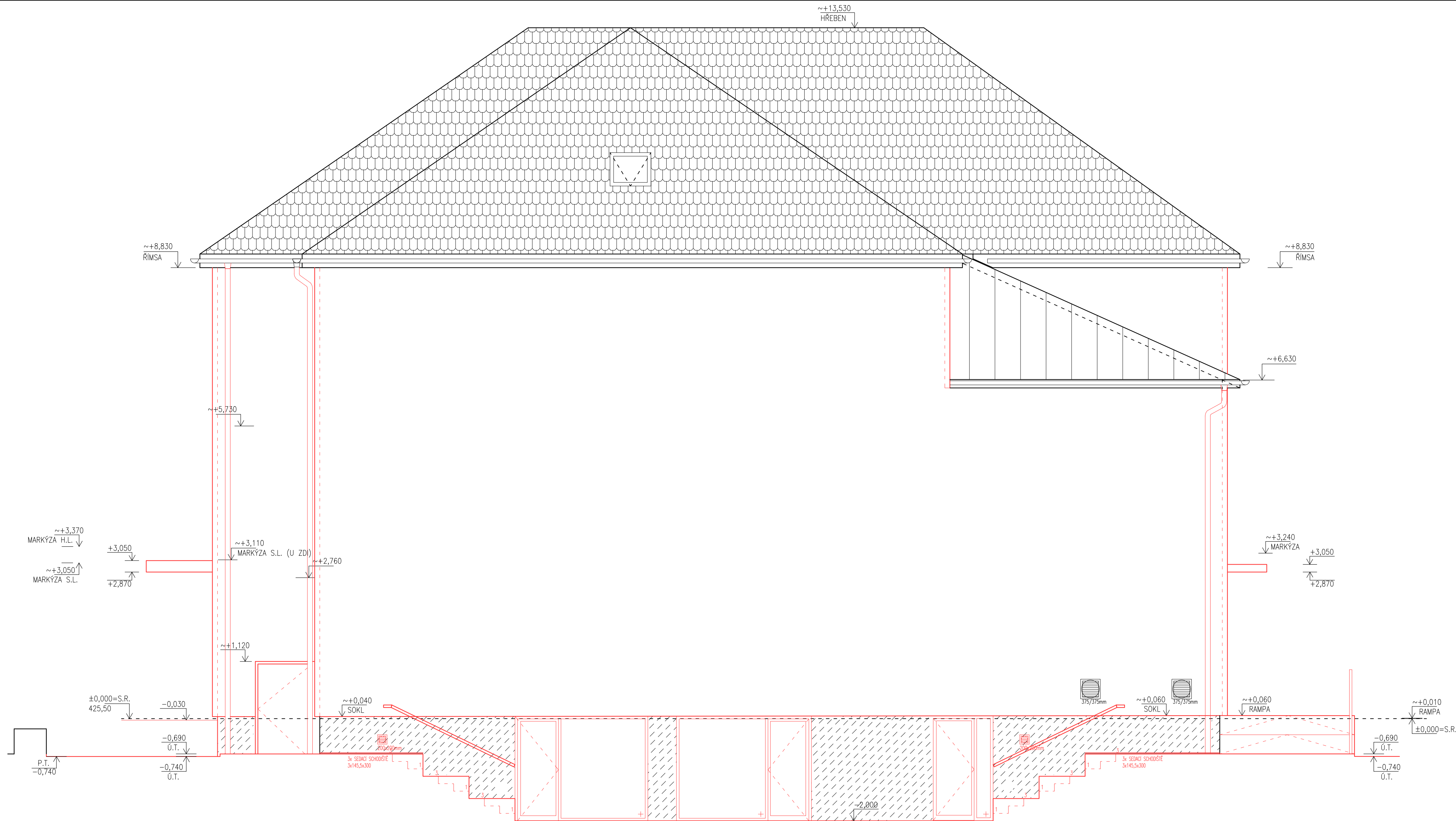
±0,000=425,500 B.p.v.

MÍSTO MĚSTO HORÁŽDOVICE Mírové náměstí 1 341 01 Horáždovice		ING.ARCH.MGA. JIŘÍ BIZA Na Usadlosti 387/21, 147 00 Praha 4 – Braník t:4420 777 034 431 mbiza.architekt@gmail.com www.bizaarch.cz	
MÍSTO MĚSTO HORÁŽDOVICE Mírové náměstí 1 341 01 Horáždovice		ING.ARCH.MGA. JIŘÍ BIZA, ING.ARCH. TOMÁŠ NOVOTNÝ ZODPOVĚDNÝ PROJEKTANT ING.ARCH.MGA. JIŘÍ BIZA VÝKONAL ONDŘEJ PUNDA, ING.ARCH. TOMÁŠ NOVOTNÝ	
MÍSTO MĚSTO HORÁŽDOVICE Mírové náměstí 1 341 01 Horáždovice		ARCHITEKTONICKO-STAVEBNÍ DOKUMENTACE PRO PROVÁDĚNÍ STAVBY 1 A4	
MÍSTO MĚSTO HORÁŽDOVICE Mírové náměstí 1 341 01 Horáždovice		D.1.1.B 30 02/2024	





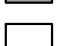


- LEGENDA MATERIÁLŮ
- STÁVAJÍCÍ KONSTRUKCE – kamenné zdivo, hydrofobizační přísada
 - REKONSTRUOVANÁ KONSTRUKCE – vyčištěné a zbrusšené kamenné desky
 - NOVÁ KONSTRUKCE – B1 – cementová sádková omítka
 - NOVÁ KONSTRUKCE – ocelový plech – lak ral 7016
 - NOVÉ KCE – systémová omítka, součástí zateplovacího systému, bílá

±0,000=425,500 B.p.v.		NÁZEV A POPIS	
MÍSTO REKONSTRUKCE SOKOLOVNY HORAŽDOVICE k.ú. Horažďovice 641855		ING.ARCH.MGA. JIŘÍ BÍZA Na Usedlosti 387/21, 147 00 Praha 4 – Braník t:+420 777 034 431 mbiza.architekt@gmail.com www.bizaarch.cz	
MÍSTO MĚSTO HORAŽDOVICE Mírové náměstí 1 341 01 Horažďovice		MÍSTO ING.ARCH.MGA. JIŘÍ BÍZA, ING.ARCH. TOMÁŠ NOVOTNÝ ZODPOVĚDNÝ PRACOVNÍK ING.ARCH.MGA. JIŘÍ BÍZA VÝKONKOVNÍK ONDŘEJ PUNDA, ING.ARCH. TOMÁŠ NOVOTNÝ	
VÝKONKOVNÍK JV POHLED NAVRŽENÝ STAV		VÝKONKOVNÍK ARCHITEKTONICKO-STAVEBNÍ DOKUMENTACE PRO PROVÁDĚNÍ STAVBY STAVOVÉ ČÍSLO 048	
MĚRKA 1:50		ČÍSLO D.1.1.B 33	
		POČET VÝKRESŮ 10 A4	
		DATA 02/2024	

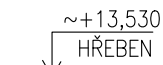


LEGENDA MATERIÁLŮ

-  STÁVAJÍCÍ KONSTRUKCE – kamenné zdivo, hydrofobizační přísada
-  REKONSTRUOVANÁ KONSTRUKCE – vyčištěné a zbroušené kamenné desky
-  NOVÁ KONSTRUKCE – B1 – cementová soklová omítka
-  NOVÁ KONSTRUKCE – ocelový plech – lak ral 7016
-  NOVÉ KCE – systémová omítka, součásti zateplovacího systému, bílá

±0,000=425,500 B.p.v.

ADRESA REKONSTRUKCE SOKOLOVNY HORAŽDOVICE k.ú. Horaždovice 641855		ING.ARCH.MGA. JIŘÍ BÍZA Na Usedlosti 387/21, 147 00 Praha 4 – Braník t:+420 777 034 431 m:biza.architekt@gmail.com www.bizaarch.cz	ROZMĚRY A POPIS
MÍSTO MĚSTO HORAŽDOVICE Mírové náměstí 1 341 01 Horaždovice		ING.ARCH.MGA. JIŘÍ BÍZA, ING.ARCH. TOMÁŠ NOVOTNÝ ZODPOVĚDNÝ PROJEKTANT ING.ARCH.MGA. JIŘÍ BÍZA VYPRACOVAN ONDŘEJ PUNDA, ING.ARCH. TOMÁŠ NOVOTNÝ	ČÍSLO
VÝKRES SV POHLED NAVRŽENÝ STAV		ČÍSLO DOKUMENTACE ARCHITEKTONICKO-STAVEBNÍ STUPEŇ DOKUMENTACE DOKUMENTACE PRO PROVÁDĚNÍ STAVBY	D.1.1.B 36
ZAKÁZKOVÉ ČÍSLO 048		POČET VÝKRESŮ 10 A4	DATA 02/2024



 REKUPERAČNÍ ODSAČAČ DO ZDI
výrobek dle části VZT
poloha dle stavební části

 REKUPERAČNÍ ODSAVAČ DO ZDI
výrobek dle části VZT
poloha dle stavební části

	STÁVAJÍCÍ KONSTRUKCE – kamenné zdivo, hydrofobizační přísada
	REKONSTRUOVANÁ KONSTRUKCE – vyčištění a zbrusušené kamenné desky
	STÁVAJÍCÍ KONSTRUKCE – KAMENNÉ PRVKY
	NOVÁ KONSTRUKCE – B1 – cementová soklová omítka
	NOVÁ KONSTRUKCE – ocelový plech – lak ral 7016
	NOVÉ KCE – systémová omítka, součástí zateplovacího systému, bílá

AKCE
REKONSTRUKCE SOKOLOVNY HORAŽĐOVICE
k.ú. Horažďovice 641855

ING.ARCH.MGA. JIŘÍ BÍZA
Na Usedlosti 387/21, 147 00 Praha 4 – Braník
t:+420 777 034 431
m.biza.architekt@gmail.com
www.bizaarch.cz

INVESTORI
MĚSTO HORAŽĐOVICE
Mírové náměstí 1
341 01 Horažďovice

ING.ARCH.MGA. JIŘÍ BÍZA, ING.ARCH. TOMÁŠ NOVOTNÝ
ZODPOVĚDNÝ PROJEKTANT
ING.ARCH.MGA. JIŘÍ BÍZA
VYPRACOVNĚL
ONDŘEJ PUNDA, ING.ARCH. TOMÁŠ NOVOTNÝ

CLPARE

VINEFS.

MÉRITO

ČÁST DOKUMENTACE:	
ARCHITEKTONICKO-STAVEBNÍ	
STUPEŇ DOKUMENTACE	
DOKUMENTACE PRO PROVÁDĚNÍ	
ZAKÁZKOVÉ ČÍSLO	POČET VÝKRESŮ
048	10

• **YKDFC**

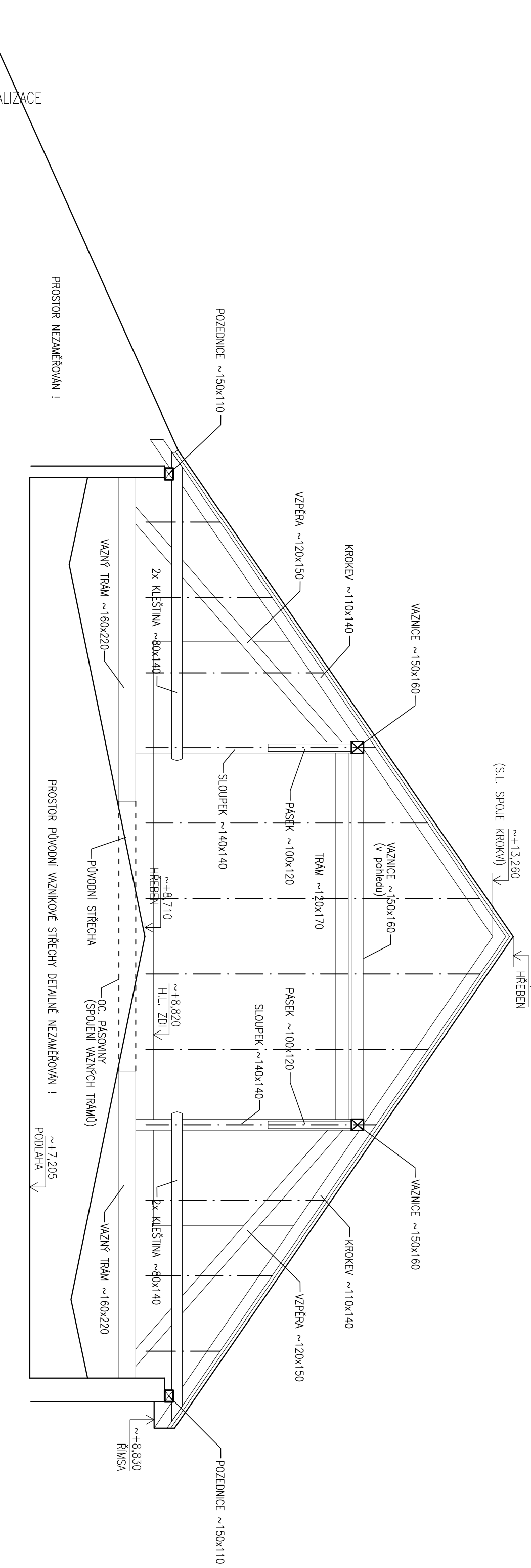
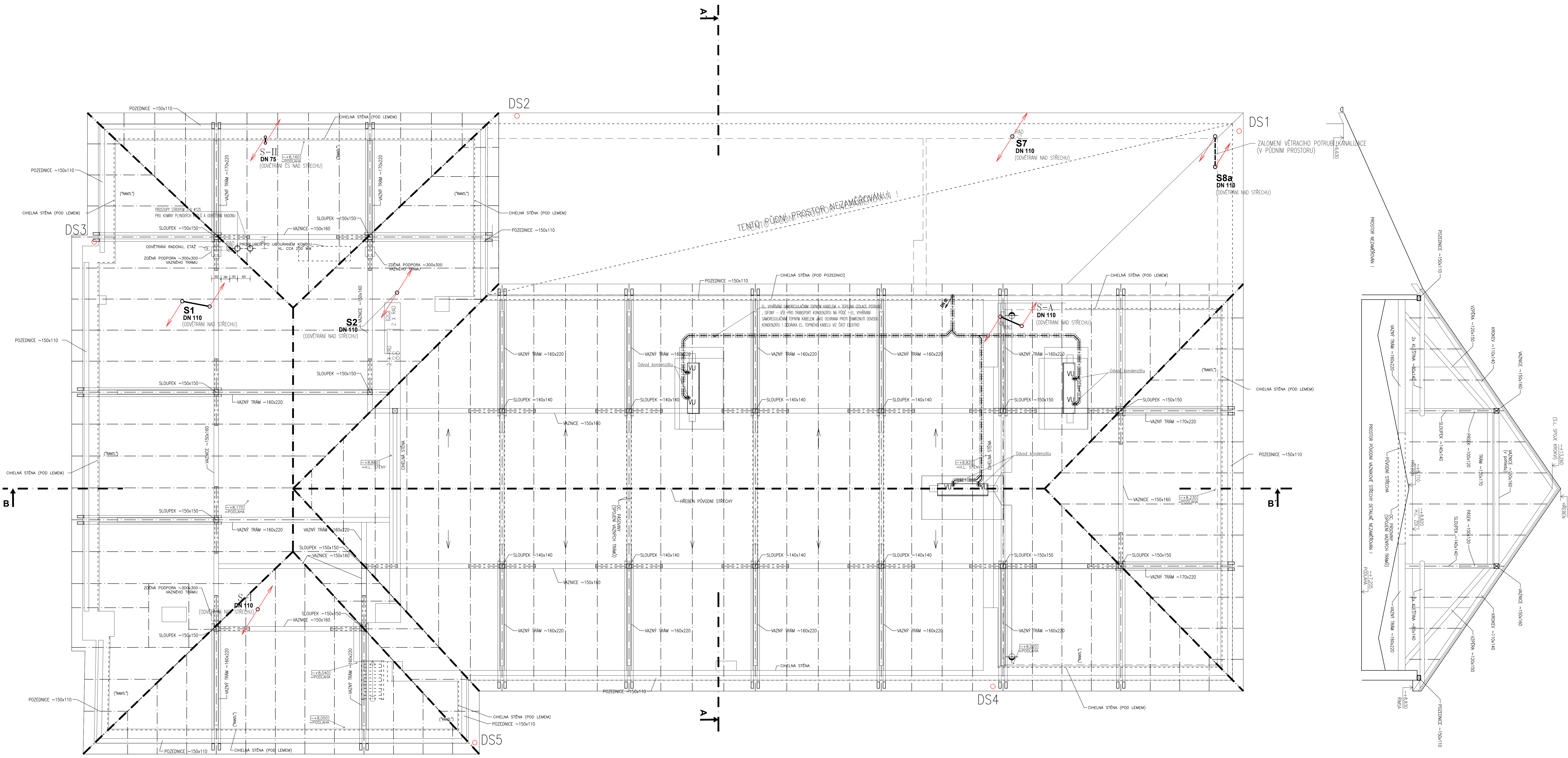
JZ POHLED
NAVRŽENÝ

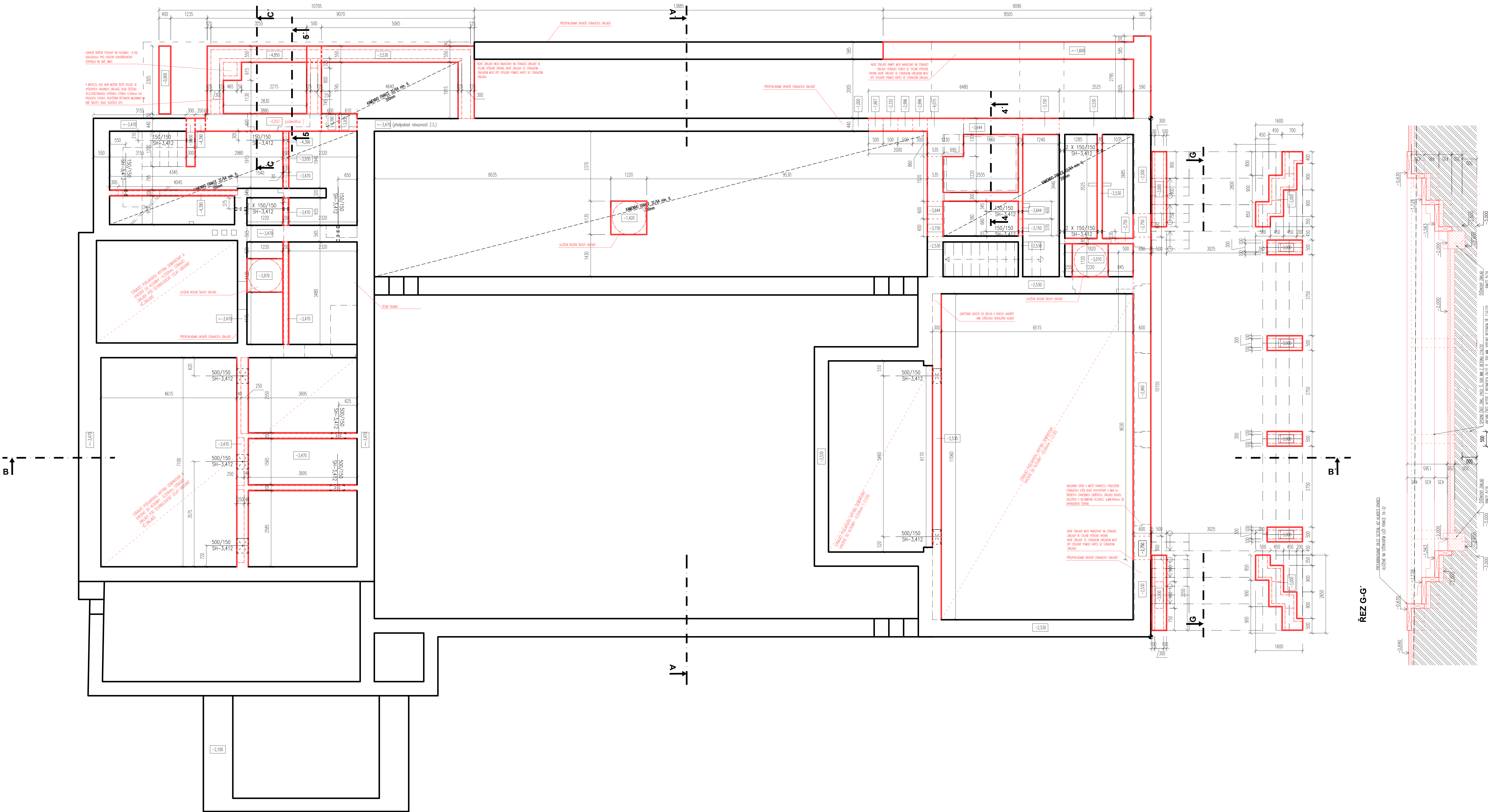
1:50

POČET VÝKRESŮ: 10 A4 DATUM: 02/2024

D.1.1.B
34

VEŠKERÁ AUTORSKÁ PRÁVA VYHRAZENA VE SMYSLU ZÁKONA č. 121/2000 Sb.





- LEGENDA MATERIÁLŮ
- ZÁKLADOVÝ PÁS, Z PROSTÉHO BETONU
 - ZELEZOBETON, BETON C16/20
 - ZÁKLADOVÁ SPARA NOVÉ PROVEDENÝCH ZÁKLADŮ

ZÁKLADY:
NOVÉ ZÁKLADOVÉ KONSTRUKCE BUDOU PROVEDENY POUZE LOKÁLNĚ NAPŘ. POD NOVÉ KONSTRUKCE NEBO SCHOZDĚ. ZÁKLADOVÉ KONSTRUKCE MAJÍ FORMU PÁSKU NEBO PÁSKU Z PROSTÉHO BETONU C12/15.
ZALOŽENÍ V MÍSTĚ KONTAKTU S NOVOMANU PROSTŘEDÍM JE TŘEBA PŘEVÉST DO NEZÁVÁZNÉ HLUBOKY POKOD NENÍ URČENO JINAK.
SŘE STAVNÍCH ZÁKLADOVÝCH KONSTRUKCÍ JE POUŽÍTE PŘEDPOKLADÁVÁ
HLUBOKA ZALOŽENÍ STAVNÍCH ZÁKLADŮ NENÍ ZNÁMA
PROSTUPY PRO KANALIZACI POTRUBÍ JSOU ZNÁMENY V ČÁSTI 2/1

±0,000=+25,500 B.p.v.		ING.ARCH.MGA, JIŘÍ BÍZA		MÍSTO PŘEDSTAVY	
REKONSTRUKCE SOKOLOVNY HORÁŽDOVICE		Na Ústřední 387/21, 147 00 Praha 4 – Braník		Ing.Arch.MGA, JIŘÍ BÍZA	
k.č. Horáždovice 641855		L+400 777 034 431		m.biza.architekt@gmail.com	
		www.zozooarch.cz			
MÍSTO HORÁŽDOVICE		Ing.Arch.MGA, JIŘÍ BÍZA, Ing.Arch. TOMÁŠ NOVOTNÝ		LINE	
Mírové náměstí 1		Ing.Arch.MGA, JIŘÍ BÍZA		Ing.Arch.MGA, JIŘÍ BÍZA	
341 01 Horáždovice		Ing.Arch.MGA, JIŘÍ BÍZA		Ing.Arch.MGA, JIŘÍ BÍZA	
		Ing.Arch.MGA, JIŘÍ BÍZA		Ing.Arch.MGA, JIŘÍ BÍZA	
		Ing.Arch.MGA, JIŘÍ BÍZA		Ing.Arch.MGA, JIŘÍ BÍZA	
		Ing.Arch.MGA, JIŘÍ BÍZA		Ing.Arch.MGA, JIŘÍ BÍZA	
		Ing.Arch.MGA, JIŘÍ BÍZA		Ing.Arch.MGA, JIŘÍ BÍZA	
		Ing.Arch.MGA, JIŘÍ BÍZA		Ing.Arch.MGA, JIŘÍ BÍZA	
		Ing.Arch.MGA, JIŘÍ BÍZA		Ing.Arch.MGA, JIŘÍ BÍZA	
		Ing.Arch.MGA, JIŘÍ BÍZA		Ing.Arch.MGA, JIŘÍ BÍZA	
		Ing.Arch.MGA, JIŘÍ BÍZA		Ing.Arch.MGA, JIŘÍ BÍZA	
		Ing.Arch.MGA, JIŘÍ BÍZA		Ing.Arch.MGA, JIŘÍ BÍZA	
		Ing.Arch.MGA, JIŘÍ BÍZA		Ing.Arch.MGA, JIŘÍ BÍZA	
		Ing.Arch.MGA, JIŘÍ BÍZA		Ing.Arch.MGA, JIŘÍ BÍZA	
		Ing.Arch.MGA, JIŘÍ BÍZA		Ing.Arch.MGA, JIŘÍ BÍZA	
		Ing.Arch.MGA, JIŘÍ BÍZA		Ing.Arch.MGA, JIŘÍ BÍZA	
		Ing.Arch.MGA, JIŘÍ BÍZA		Ing.Arch.MGA, JIŘÍ BÍZA	
		Ing.Arch.MGA, JIŘÍ BÍZA		Ing.Arch.MGA, JIŘÍ BÍZA	
		Ing.Arch.MGA, JIŘÍ BÍZA		Ing.Arch.MGA, JIŘÍ BÍZA	
		Ing.Arch.MGA, JIŘÍ BÍZA		Ing.Arch.MGA, JIŘÍ BÍZA	
		Ing.Arch.MGA, JIŘÍ BÍZA		Ing.Arch.MGA, JIŘÍ BÍZA	
		Ing.Arch.MGA, JIŘÍ BÍZA		Ing.Arch.MGA, JIŘÍ BÍZA	
		Ing.Arch.MGA, JIŘÍ BÍZA		Ing.Arch.MGA, JIŘÍ BÍZA	
		Ing.Arch.MGA, JIŘÍ BÍZA		Ing.Arch.MGA, JIŘÍ BÍZA	
		Ing.Arch.MGA, JIŘÍ BÍZA		Ing.Arch.MGA, JIŘÍ BÍZA	
		Ing.Arch.MGA, JIŘÍ BÍZA		Ing.Arch.MGA, JIŘÍ BÍZA	
		Ing.Arch.MGA, JIŘÍ BÍZA		Ing.Arch.MGA, JIŘÍ BÍZA	
		Ing.Arch.MGA, JIŘÍ BÍZA		Ing.Arch.MGA, JIŘÍ BÍZA	
		Ing.Arch.MGA, JIŘÍ BÍZA		Ing.Arch.MGA, JIŘÍ BÍZA	
		Ing.Arch.MGA, JIŘÍ BÍZA		Ing.Arch.MGA, JIŘÍ BÍZA	
		Ing.Arch.MGA, JIŘÍ BÍZA		Ing.Arch.MGA, JIŘÍ BÍZA	
		Ing.Arch.MGA, JIŘÍ BÍZA		Ing.Arch.MGA, JIŘÍ BÍZA	
		Ing.Arch.MGA, JIŘÍ BÍZA		Ing.Arch.MGA, JIŘÍ BÍZA	
		Ing.Arch.MGA, JIŘÍ BÍZA		Ing.Arch.MGA, JIŘÍ BÍZA	
		Ing.Arch.MGA, JIŘÍ BÍZA		Ing.Arch.MGA, JIŘÍ BÍZA	
		Ing.Arch.MGA, JIŘÍ BÍZA		Ing.Arch.MGA, JIŘÍ BÍZA	
		Ing.Arch.MGA, JIŘÍ BÍZA		Ing.Arch.MGA, JIŘÍ BÍZA	
		Ing.Arch.MGA, JIŘÍ BÍZA		Ing.Arch.MGA, JIŘÍ BÍZA	
		Ing.Arch.MGA, JIŘÍ BÍZA		Ing.Arch.MGA, JIŘÍ BÍZA	
		Ing.Arch.MGA, JIŘÍ BÍZA		Ing.Arch.MGA, JIŘÍ BÍZA	
		Ing.Arch.MGA, JIŘÍ BÍZA		Ing.Arch.MGA, JIŘÍ BÍZA	
		Ing.Arch.MGA, JIŘÍ BÍZA		Ing.Arch.MGA, JIŘÍ BÍZA	
		Ing.Arch.MGA, JIŘÍ BÍZA		Ing.Arch.MGA, JIŘÍ BÍZA	
		Ing.Arch.MGA, JIŘÍ BÍZA		Ing.Arch.MGA, JIŘÍ BÍZA	
		Ing.Arch.MGA, JIŘÍ BÍZA		Ing.Arch.MGA, JIŘÍ BÍZA	
		Ing.Arch.MGA, JIŘÍ BÍZA		Ing.Arch.MGA, JIŘÍ BÍZA	
		Ing.Arch.MGA, JIŘÍ BÍZA		Ing.Arch.MGA, JIŘÍ BÍZA	
		Ing.Arch.MGA, JIŘÍ BÍZA		Ing.Arch.MGA, JIŘÍ BÍZA	
		Ing.Arch.MGA, JIŘÍ BÍZA		Ing.Arch.MGA, JIŘÍ BÍZA	
		Ing.Arch.MGA, JIŘÍ BÍZA		Ing.Arch.MGA, JIŘÍ BÍZA	
		Ing.Arch.MGA, JIŘÍ BÍZA		Ing.Arch.MGA, JIŘÍ BÍZA	
		Ing.Arch.MGA, JIŘÍ BÍZA		Ing.Arch.MGA, JIŘÍ BÍZA	
		Ing.Arch.MGA, JIŘÍ BÍZA		Ing.Arch.MGA, JIŘÍ BÍZA	
		Ing.Arch.MGA, JIŘÍ BÍZA		Ing.Arch.MGA, JIŘÍ BÍZA	
		Ing.Arch.MGA, JIŘÍ BÍZA		Ing.Arch.MGA, JIŘÍ BÍZA	
		Ing.Arch.MGA, JIŘÍ BÍZA		Ing.Arch.MGA, JIŘÍ BÍZA	
		Ing.Arch.MGA, JIŘÍ BÍZA		Ing.Arch.MGA, JIŘÍ BÍZA	
		Ing.Arch.MGA, JIŘÍ BÍZA		Ing.Arch.MGA, JIŘÍ BÍZA	
		Ing.Arch.MGA, JIŘÍ BÍZA		Ing.Arch.MGA, JIŘÍ BÍZA	
		Ing.Arch.MGA, JIŘÍ BÍZA		Ing.Arch.MGA, JIŘÍ BÍZA	
		Ing.Arch.MGA, JIŘÍ BÍZA		Ing.Arch.MGA, JIŘÍ BÍZA	
		Ing.Arch.MGA, JIŘÍ BÍZA		Ing.Arch.MGA, JIŘÍ BÍZA	
		Ing.Arch.MGA, JIŘÍ BÍZA		Ing.Arch.MGA, JIŘÍ BÍZA	
		Ing.Arch.MGA, JIŘÍ BÍZA		Ing.Arch.MGA, JIŘÍ BÍZA	
		Ing.Arch.MGA, JIŘÍ BÍZA		Ing.Arch.MGA, JIŘÍ BÍZA	
		Ing.Arch.MGA, JIŘÍ BÍZA		Ing.Arch.MGA, JIŘÍ BÍZA	
		Ing.Arch.MGA, JIŘÍ BÍZA		Ing.Arch.MGA, JIŘÍ BÍZA	
		Ing.Arch.MGA, JIŘÍ BÍZA		Ing.Arch.MGA, JIŘÍ BÍZA	
		Ing.Arch.MGA, JIŘÍ BÍZA		Ing.Arch.MGA, JIŘÍ BÍZA	
		Ing.Arch.MGA, JIŘÍ BÍZA		Ing.Arch.MGA, JIŘÍ BÍZA	
		Ing.Arch.MGA, JIŘÍ BÍZA		Ing.Arch.MGA, JIŘÍ BÍZA	
		Ing.Arch.MGA, JIŘÍ BÍZA		Ing.Arch.MGA, JIŘÍ BÍZA	
		Ing.Arch.MGA, JIŘÍ BÍZA		Ing.Arch.MGA, JIŘÍ BÍZA	
		Ing.Arch.MGA, JIŘÍ BÍZA		Ing.Arch.MGA, JIŘÍ BÍZA	
		Ing.Arch.MGA, JIŘÍ BÍZA		Ing.Arch.MGA, JIŘÍ BÍZA	
		Ing.Arch.MGA, JIŘÍ BÍZA		Ing.Arch.MGA, JIŘÍ BÍZA	
		Ing.Arch.MGA, JIŘÍ BÍZA		Ing.Arch.MGA, JIŘÍ BÍZA	
		Ing.Arch.MGA, JIŘÍ BÍZA		Ing.Arch.MGA, JIŘÍ BÍZA	
		Ing.Arch.MGA, JIŘÍ BÍZA		Ing.Arch.MGA, JIŘÍ BÍZA	
		Ing.Arch.MGA, JIŘÍ BÍZA		Ing.Arch.MGA, JIŘÍ BÍZA	
		Ing.Arch.MGA, JIŘÍ BÍZA		Ing.Arch.MGA, JIŘÍ BÍZA	
		Ing.Arch.MGA, JIŘÍ BÍZA		Ing.Arch.MGA, JIŘÍ BÍZA	
		Ing.Arch.MGA, JIŘÍ BÍZA		Ing.Arch.MGA, JIŘÍ BÍZA	
		Ing.Arch.MGA, JIŘÍ BÍZA		Ing.Arch.MGA, JIŘÍ BÍZA	
		Ing.Arch.MGA, JIŘÍ BÍZA		Ing.Arch.MGA, JIŘÍ BÍZA	
		Ing.Arch.MGA, JIŘÍ BÍZA		Ing.Arch.MGA, JIŘÍ BÍZA	
		Ing.Arch.MGA, JIŘÍ BÍZA		Ing.Arch.MGA, JIŘÍ BÍZA	
		Ing.Arch.MGA, JIŘÍ BÍZA		Ing.Arch.MGA, JIŘÍ BÍZA	
		Ing.Arch.MGA, JIŘÍ BÍZA		Ing.Arch.MGA, JIŘÍ BÍZA	
		Ing.Arch.MGA, JIŘÍ BÍZA		Ing.Arch.MGA, JIŘÍ BÍZA	
		Ing.Arch.MGA, JIŘÍ BÍZA		Ing.Arch.MGA, JIŘÍ BÍZA	
		Ing.Arch.MGA, JIŘÍ BÍZA		Ing.Arch.MGA, JIŘÍ BÍZA	
		Ing.Arch.MGA, JIŘÍ BÍZA		Ing.Arch.MGA, JIŘÍ BÍZA	
		Ing.Arch.MGA, JIŘÍ BÍZA		Ing.Arch.MGA, JIŘÍ BÍZA	
		Ing.Arch.MGA, JIŘÍ BÍZA		Ing.Arch.MGA, JIŘÍ BÍZA	
		Ing.Arch.MGA, JIŘÍ BÍZA		Ing.Arch.MGA, JIŘÍ BÍZA	
		Ing.Arch.MGA, JIŘÍ BÍZA		Ing.Arch.MGA, JIŘÍ BÍZA	
		Ing.Arch.MGA, JIŘÍ BÍZA		Ing.Arch.MGA, JIŘÍ BÍZA	
		Ing.Arch.MGA, JIŘÍ BÍZA		Ing.Arch.MGA, JIŘÍ BÍZA	